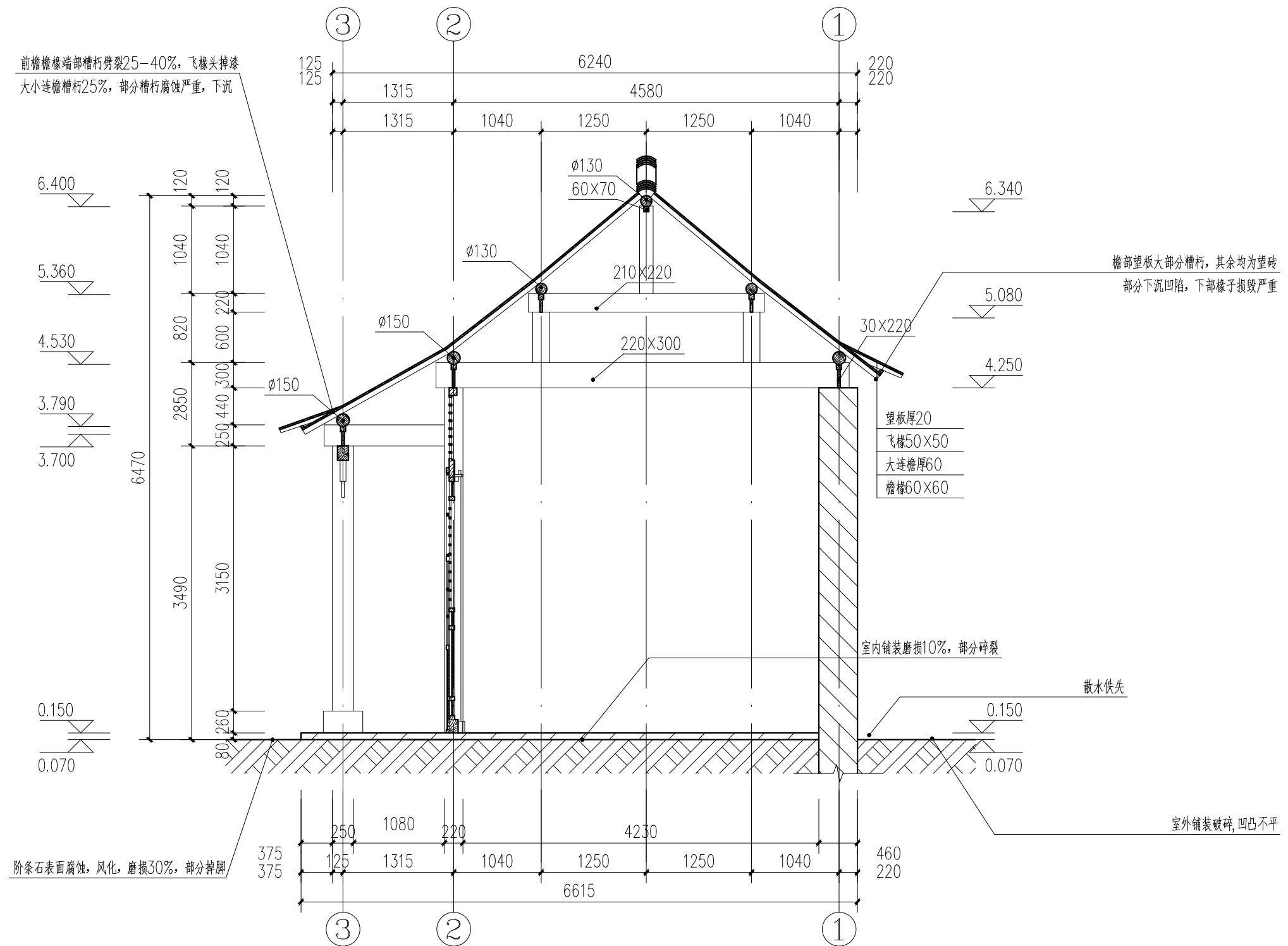
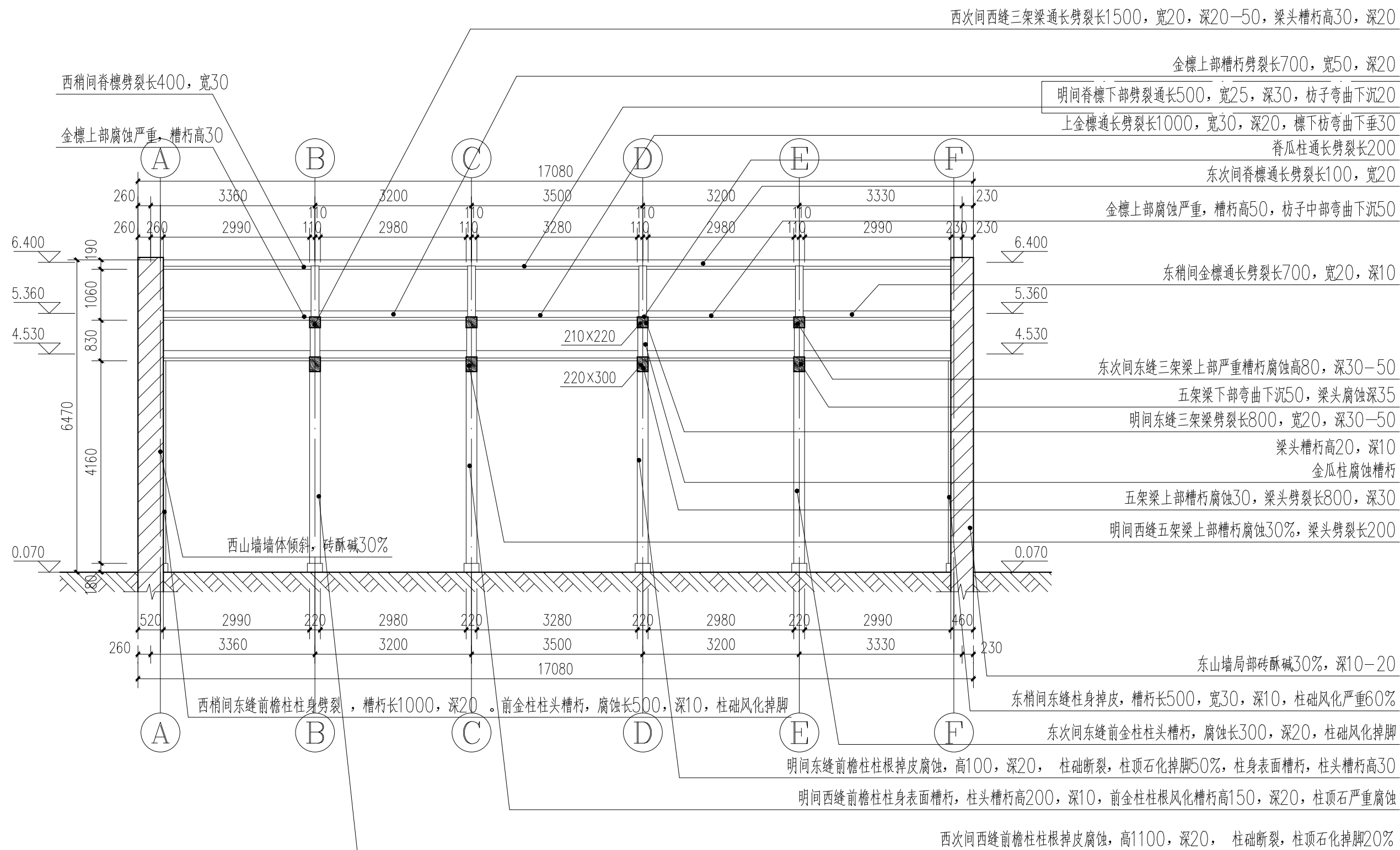


门廊、讲堂平面图 1:100

河南大学古建园林设计研究院				工程名称	开封市善义堂清真寺维修加固工程	
				项 目	大门、长廊、南北讲堂	
审 定	2015	工 种 负 责 人		门廊、讲堂平面图	设计号	HDGHY2015-83
审 核	2015	校 对	杨耀福		图 别	实测
组 长		设 计	陈思婧		图 号	01/14
工程负责人		制 图			日 期	2015.08

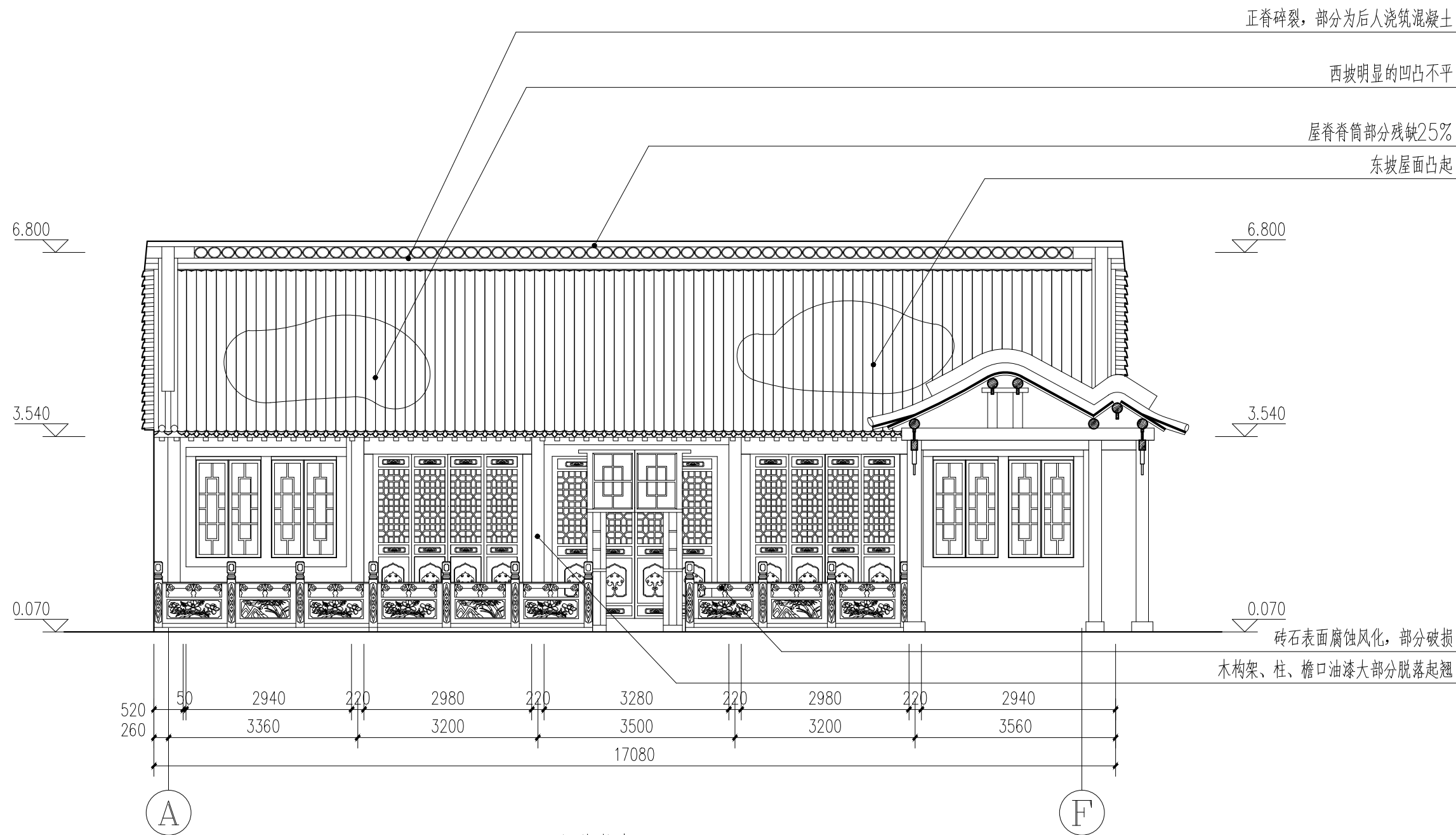


河南大学古建园林设计研究院				工程名称	开封市善义堂清真寺维修加固工程	
				项 目	大门、长廊、南北讲堂	
审 定	王 强	工种负责人		北讲堂1-1剖面	设计号	HDGHY2015-83
审 核	王 强	校 对	杨增福		图 别	实测
组 长		设 计	陈思婧		图 号	02/14
工程负责人		制 图			日 期	2015.08



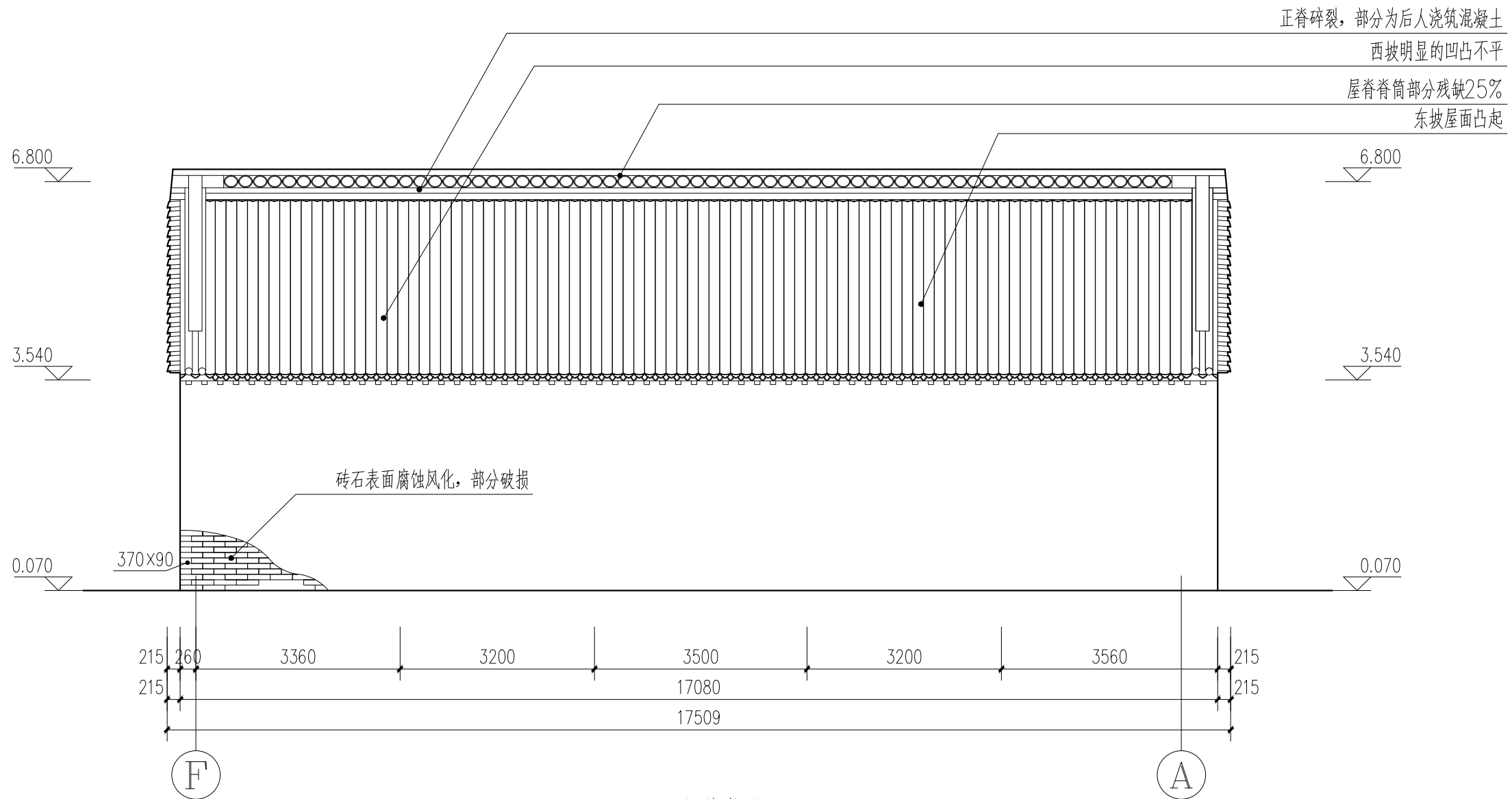
北讲堂2-2剖面 1:75

河南大学古建园林设计研究院				工程名称	开封市善义堂清真寺维修加固工程	
				项 目	大门、长廊、南北讲堂	
审 定	王 强	工 种 负 责 人		北讲堂2-2剖面	设计号	HDGHY2015-83
审 核		校 对	杨增福		图 别	实测
组 长		设 计	陈思婧		图 号	03/14
工程负责人		制 图			日 期	2015.08



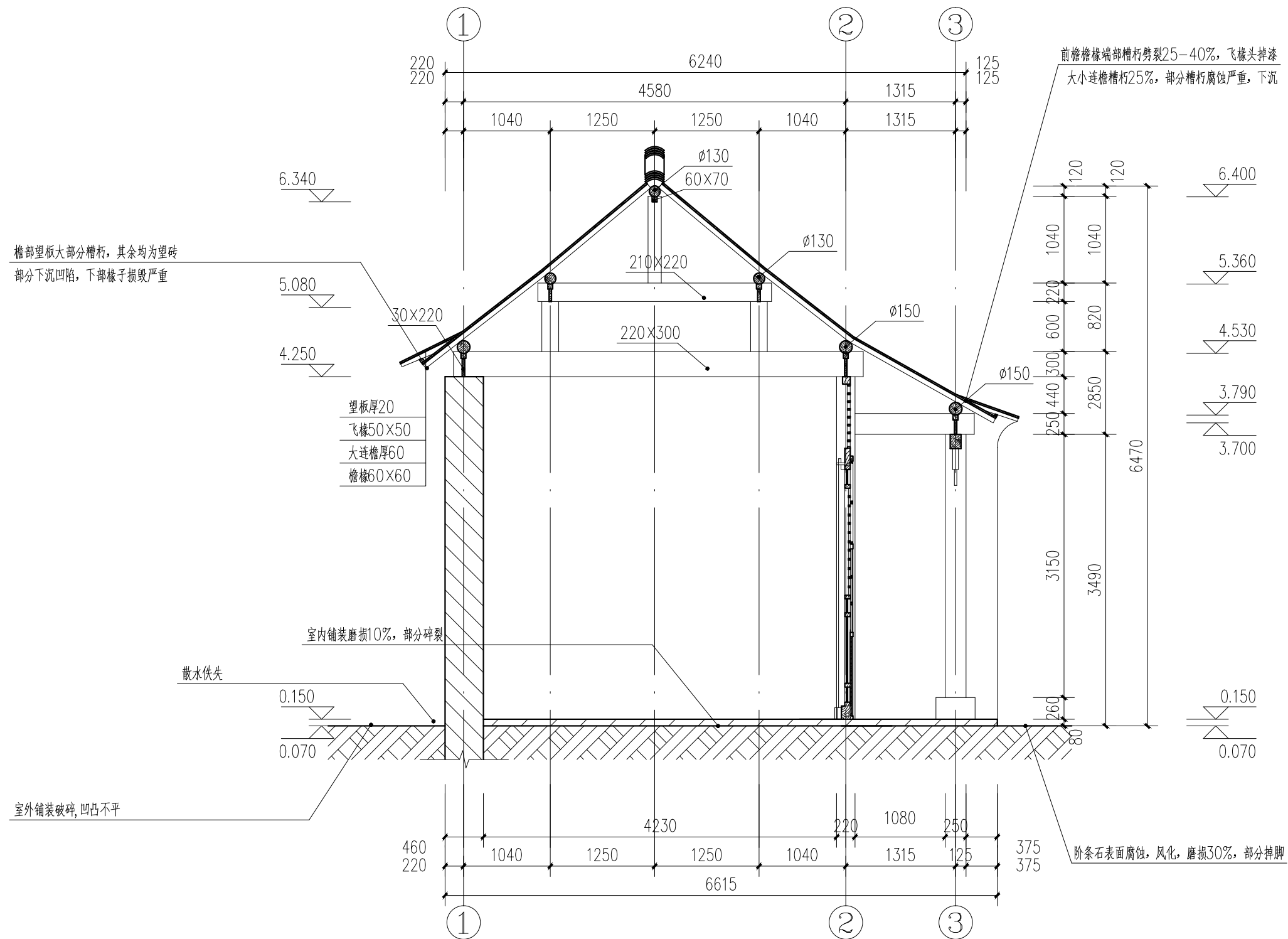
北讲堂南立面 1:75

河南大学古建园林设计研究院				工程名称	开封市善义堂清真寺维修加固工程	
				项 目	大门、长廊、南北讲堂	
审 定	陈 思 婧	工种负责人		北讲堂南立面	设计号	HDGHY2015-83
审 核		校 对	杨增福		图 别	实测
组 长		设 计	陈 思 婧		图 号	04/14
工程负责人		制 图			日 期	2015.08



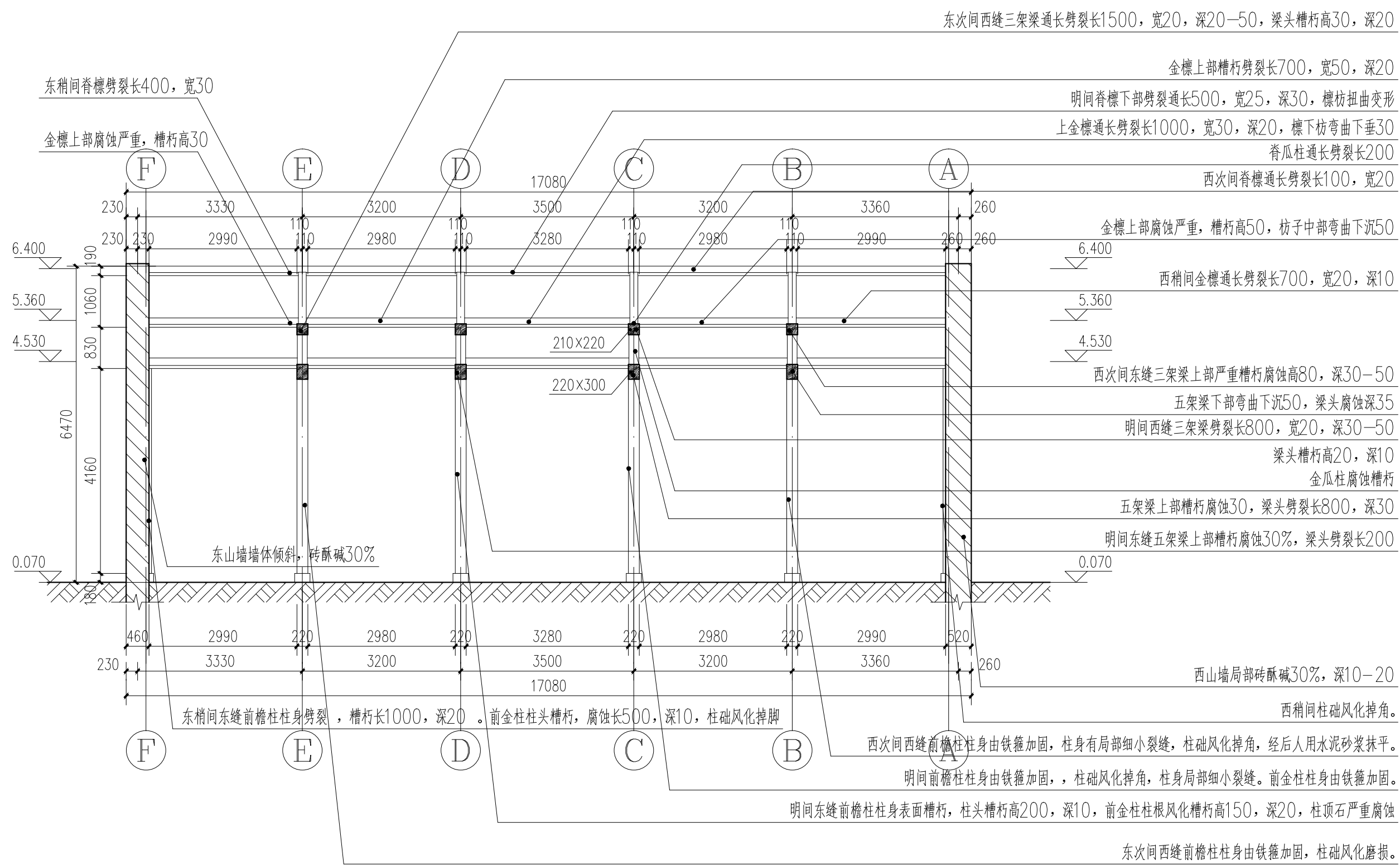
北讲堂北立面 1:75

河南大学古建园林设计研究院				工程名称	开封市善义堂清真寺维修加固工程	
				项 目	大门、长廊、南北讲堂	
审 定	[Signature]	工种负责人		北讲堂北立面	设计号	HDGHY2015-83
审 核		校 对	[Signature]		图 别	实测
组 长		设 计	[Signature]		图 号	05/14
工程负责人		制 图	[Signature]		日 期	2015.08



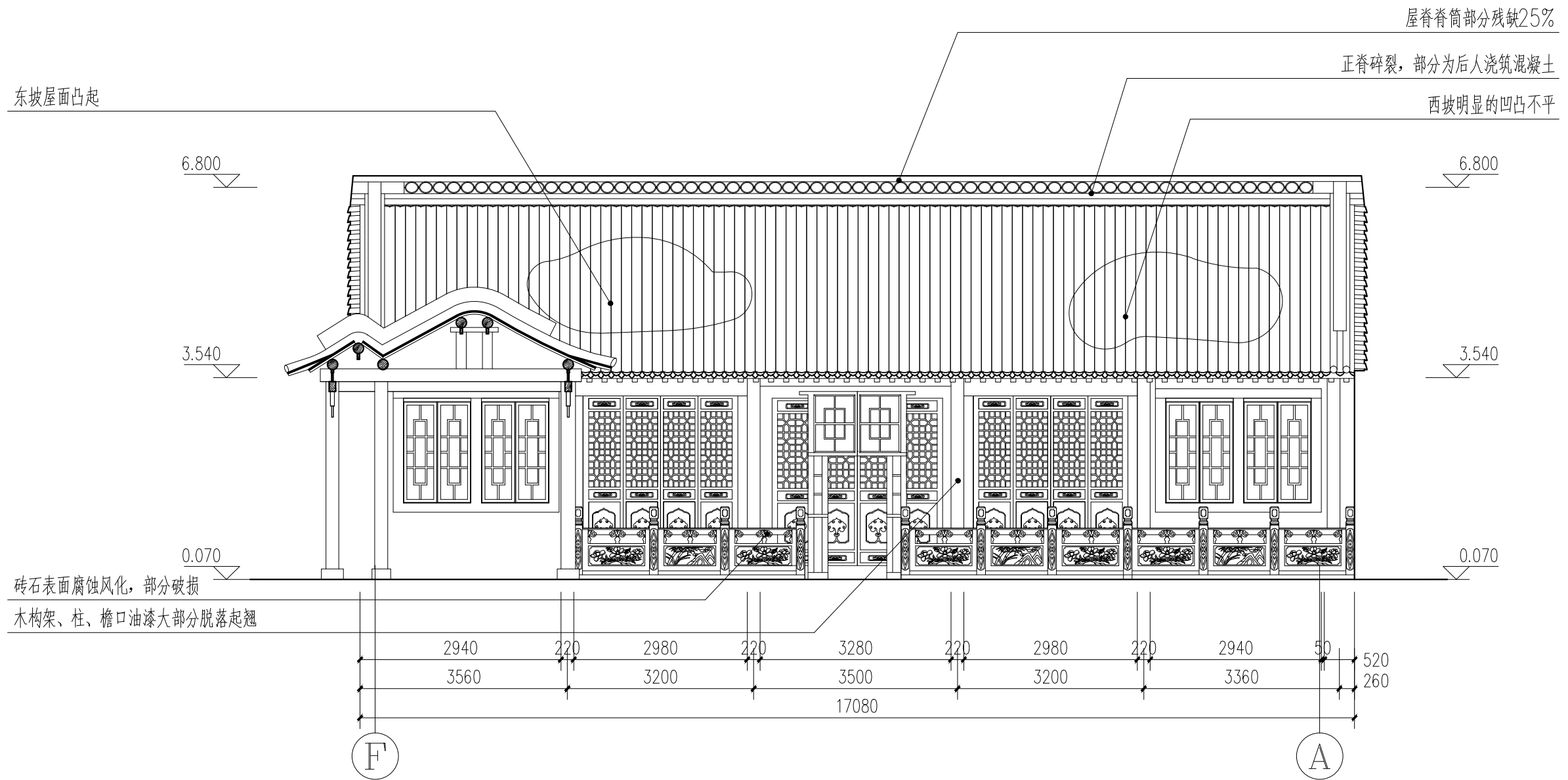
南讲堂1-1剖面 1:75

河南大学古建园林设计研究院				工程名称	开封市善义堂清真寺维修加固工程		
				项 目	大门、长廊、南北讲堂		
审 定	王峰	工种负责人		南讲堂1-1剖面		设计号	HDGHY2015-83
审 核		校 对	杨增福			图 别	实测
组 长		设 计	陈思婧			图 号	06/14
工程负责人		制 图				日 期	2015.08



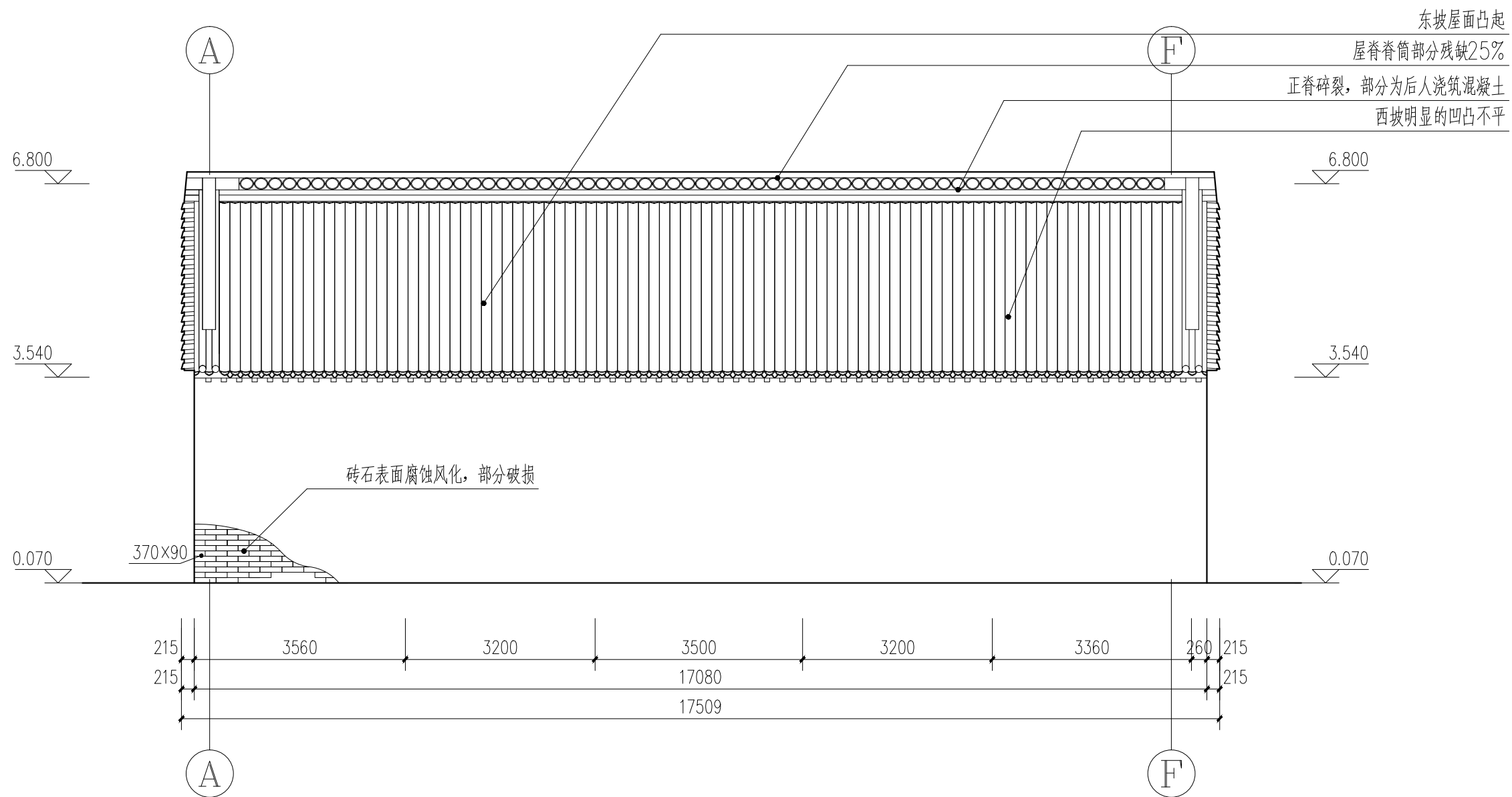
南讲堂2-2剖面 1:75

河南大学古建园林设计研究院				工程名称	开封市善义堂清真寺维修加固工程	
				项 目	大门、长廊、南北讲堂	
审 定	[Signature]	工种负责人		南讲堂2-2剖面	设计号	HDGHY2015-83
审 核		校 对	[Signature]		图 别	实测
组 长		设 计	[Signature]		图 号	07/14
工程负责人		制 图	[Signature]		日 期	2015.08



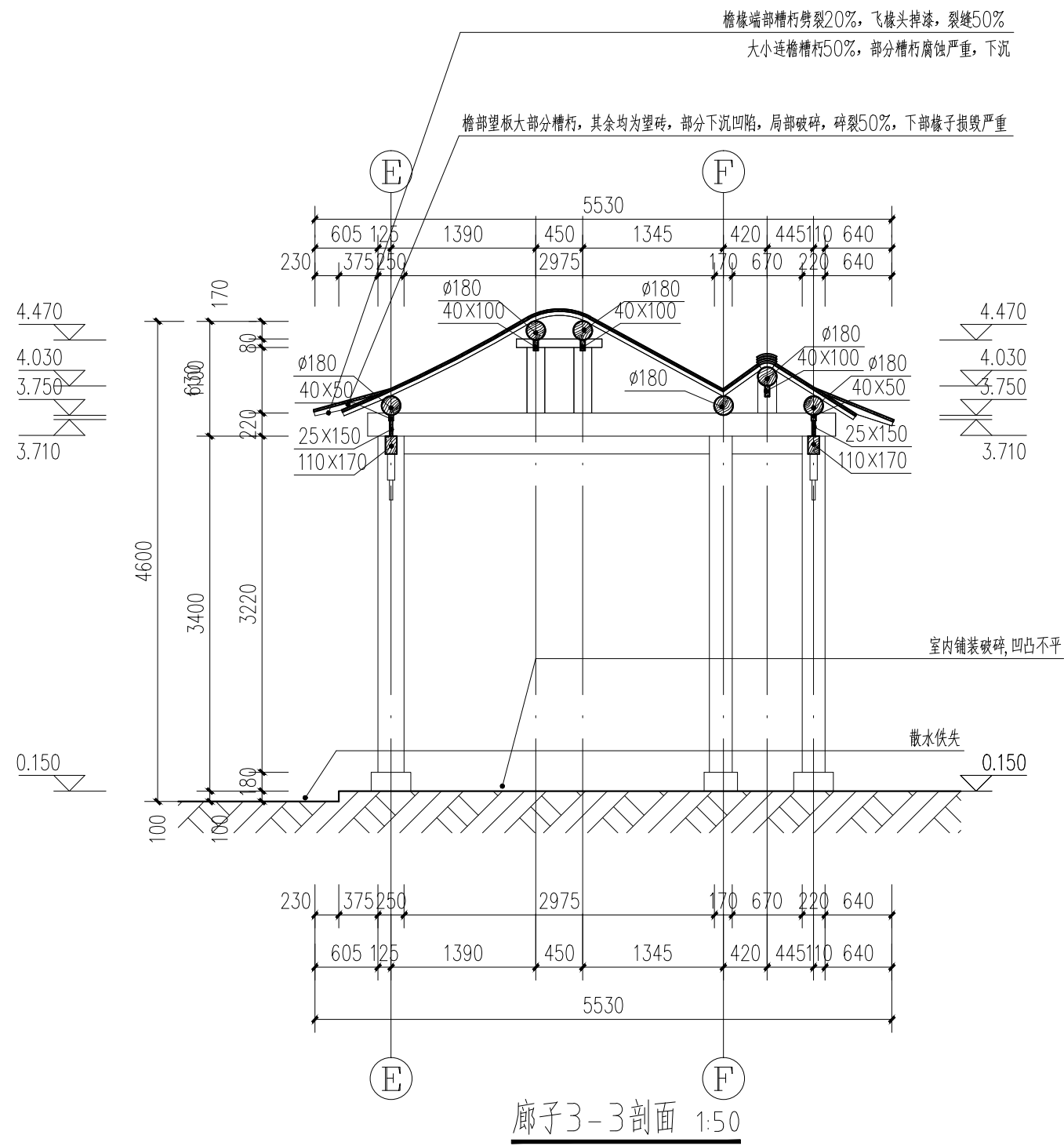
南讲堂北立面 1:75

河南大学古建园林设计研究院				工程名称	开封市善义堂清真寺维修加固工程	
				项 目	大门、长廊、南北讲堂	
审 定	王 博	工种负责人		南讲堂北立面	设计号	HDGHY2015-83
审 核		校 对	杨增福		图 别	实测
组 长		设 计	陈思婧		图 号	08/14
工程负责人		制 图			日 期	2015.08

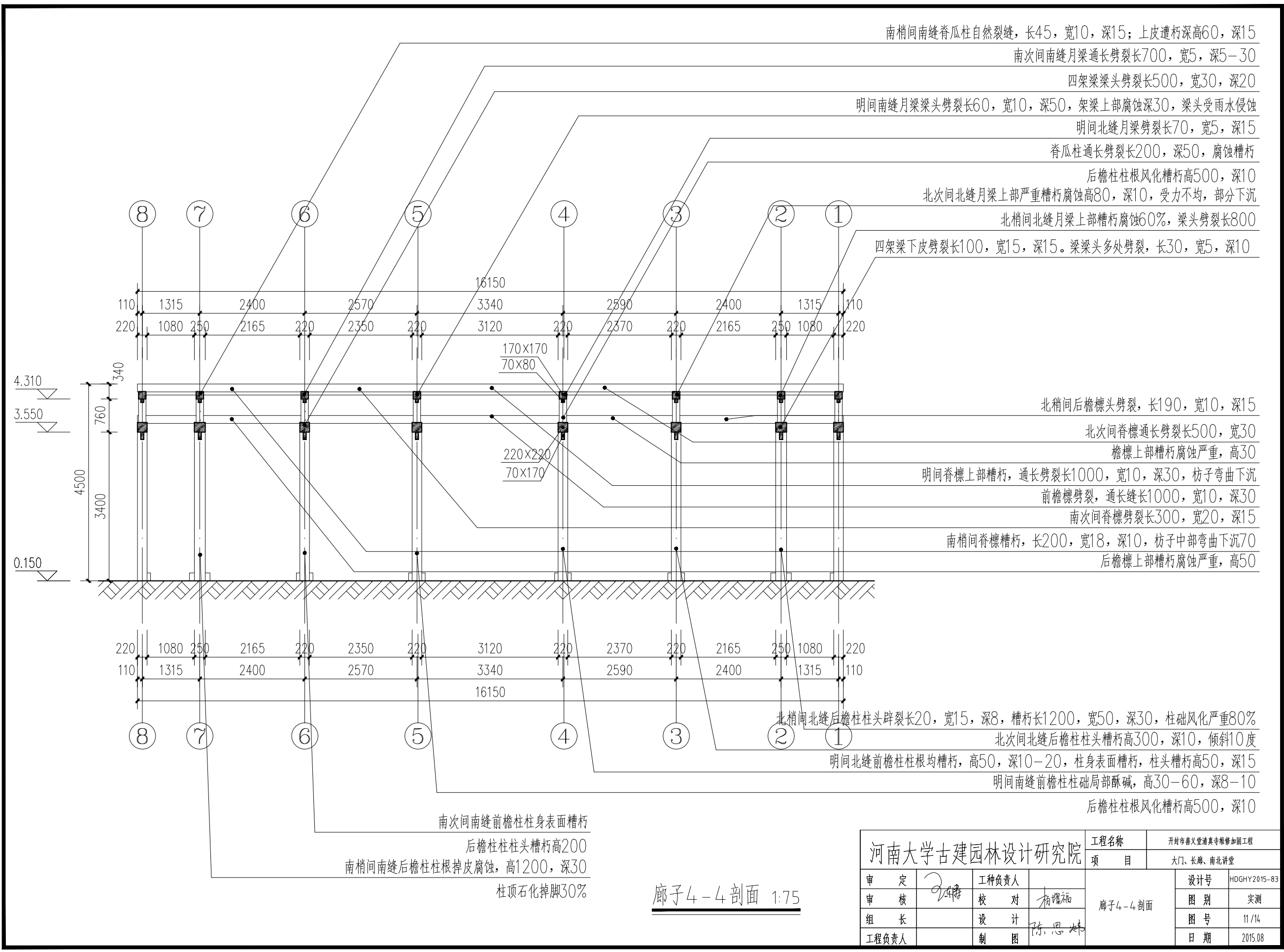


南讲堂南立面 1:75

河南大学古建园林设计研究院				工程名称	开封市善义堂清真寺维修加固工程	
				项 目	大门、长廊、南北讲堂	
审 定	[Signature]	工种负责人		南讲堂南立面	设计号	HDGHY2015-83
审 核		校 对	[Signature]		图 别	实测
组 长		设 计	[Signature]		图 号	09/14
工程负责人		制 图	[Signature]		日 期	2015.08



河南大学古建园林设计研究院				工程名称	开封市善义堂清真寺维修加固工程	
				项 目	大门、长廊、南北讲堂	
审 定	王 芳	工种负责人		廊子3-3剖面	设计号	HDGHY2015-83
审 核		校 对	杨增福		图 别	实测
组 长		设 计	陈思婧		图 号	10/14
工程负责人		制 图			日 期	2015.08



南梢间南缝脊瓜柱自然裂缝，长45，宽10，深15；上皮遭朽深高60，深15

南次间南缝月梁通长劈裂长700，宽5，深5—30

四架梁梁头劈裂长500，宽30，深20

明间南缝月梁梁头劈裂长60，宽10，深50，架梁上部腐蚀深30，梁头受雨水侵蚀

明间北缝月梁劈裂长70，宽5，深15

脊瓜柱通长劈裂长200，深50，腐蚀槽朽

后檐柱柱根风化槽朽高500，深10

北次间北缝月梁上部严重槽朽腐蚀高80，深10，受力不均，部分下沉

北梢间北缝月梁上部槽朽腐蚀60%，梁头劈裂长800

四架梁下皮劈裂长100，宽15，深15。梁梁头多处劈裂，长30，宽5，深10

北梢间后檐檩头劈裂，长190，宽10，深15

北次间脊檩通长劈裂长500，宽30

檐檩上部槽朽腐蚀严重，高30

明间脊檩上部槽朽，通长劈裂长1000，宽10，深30，枋子弯曲下沉

前檐檩劈裂，通长缝长1000，宽10，深30

南次间脊檩劈裂长300，宽20，深15

南梢间脊檩槽朽，长200，宽18，深10，枋子中部弯曲下沉70

后檐檩上部槽朽腐蚀严重，高50

北梢间北缝后檐柱柱头辟裂长20，宽15，深8，槽朽长1200，宽50，深30，柱础风化严重80%

北次间北缝后檐柱柱头槽朽高300，深10，倾斜10度

明间北缝前檐柱柱根均槽朽，高50，深10—20，柱身表面槽朽，柱头槽朽高50，深15

明间南缝前檐柱柱础局部酥碱，高30—60，深8—10

后檐柱柱根风化槽朽高500，深10

南次间南缝前檐柱柱身表面槽朽

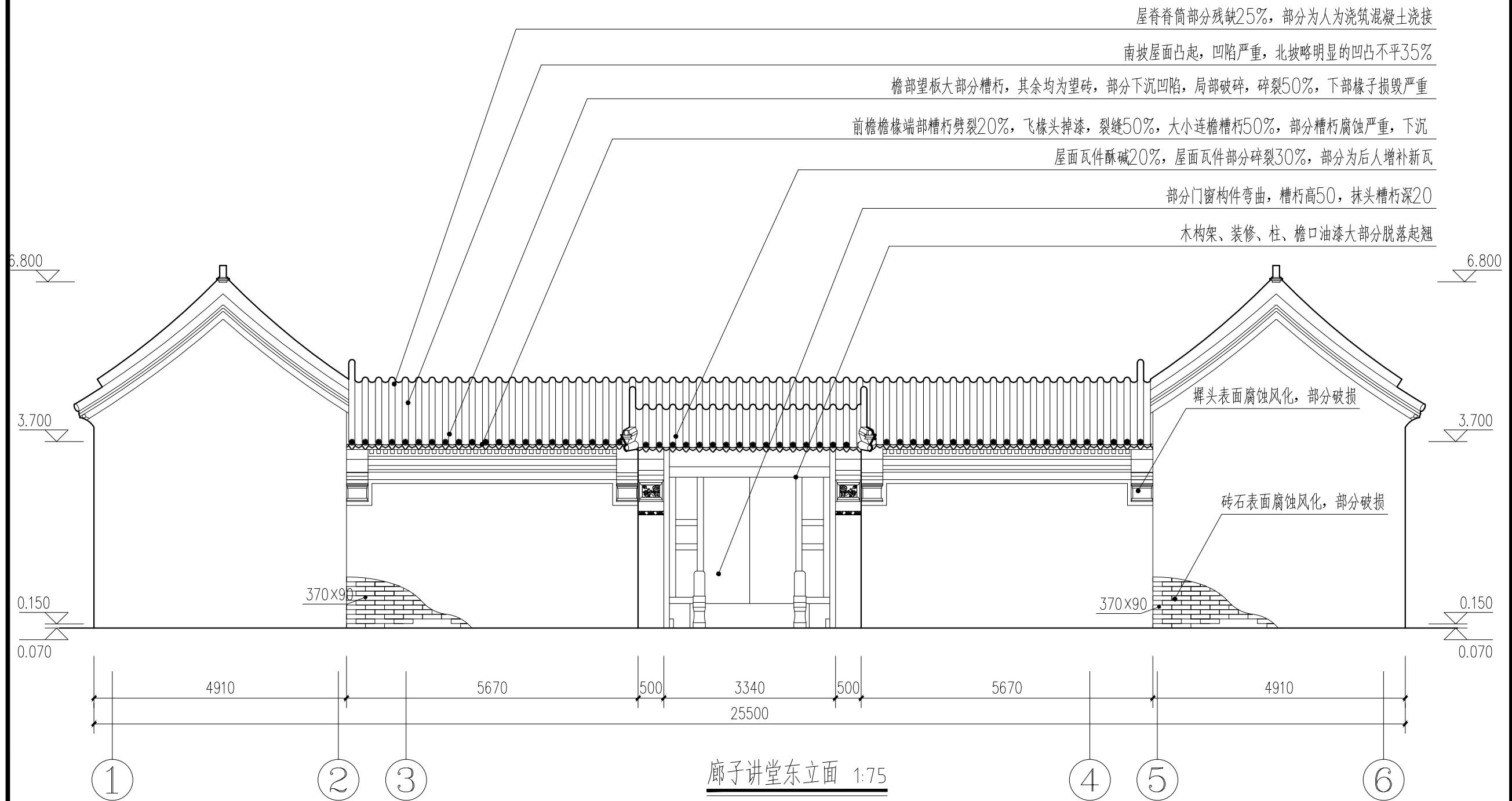
后檐柱柱头槽朽高200

南梢间南缝后檐柱柱根掉皮腐蚀，高1200，深30

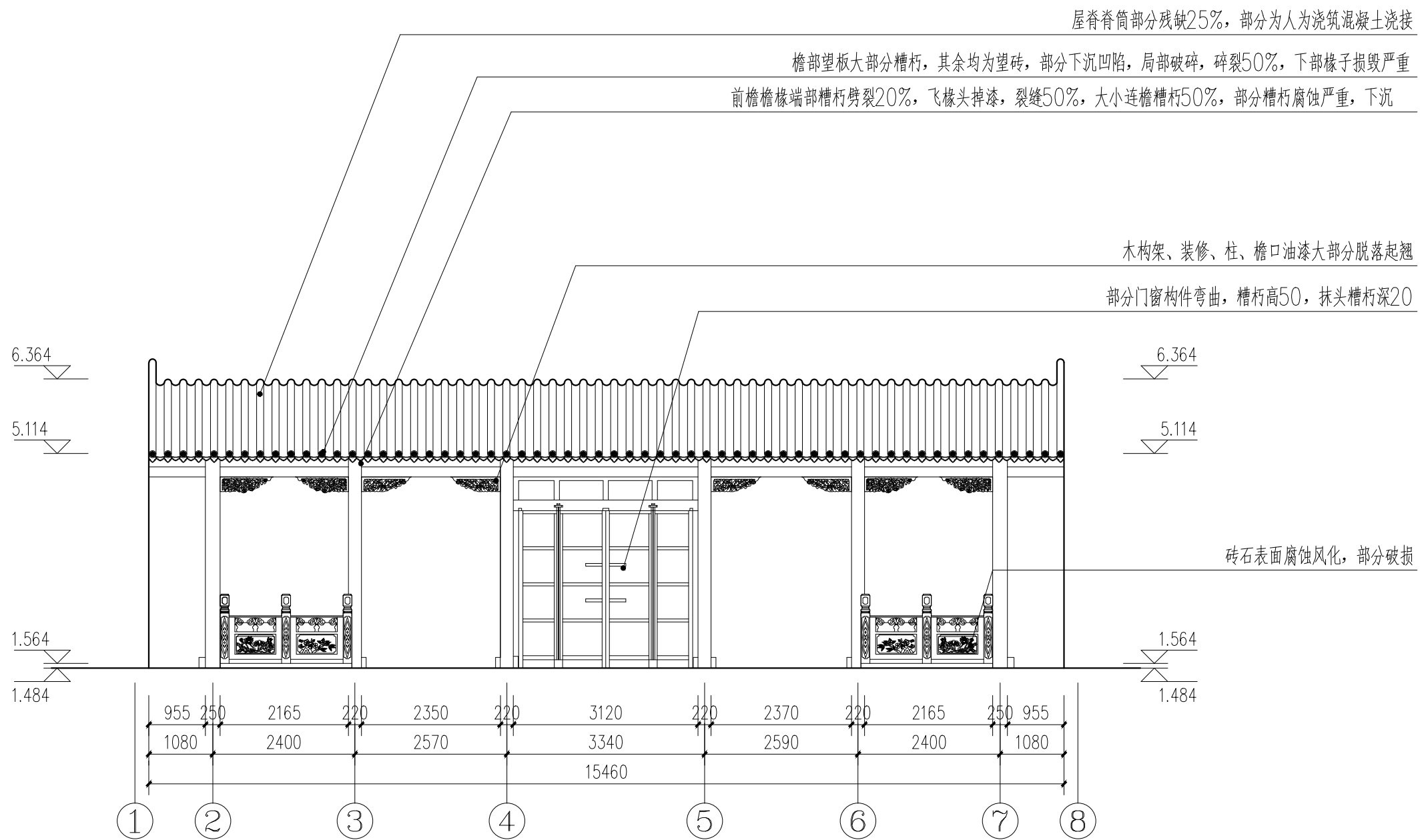
柱顶石化掉脚30%

河南大学古建园林设计研究院				工程名称	开封市善义堂清真寺维修加固工程	
审 定	王 强	工 种 负 责 人		项 目	大门、长廊、南北讲堂	
审 核		校 对	杨 瑞 福	廊子4-4剖面	设计号	HDGHY2015-83
组 长		设 计	陈 思 婧		图 别	实测
工程负责人		制 图			图 号	11/14
					日 期	2015.08

廊子4-4剖面 1:75

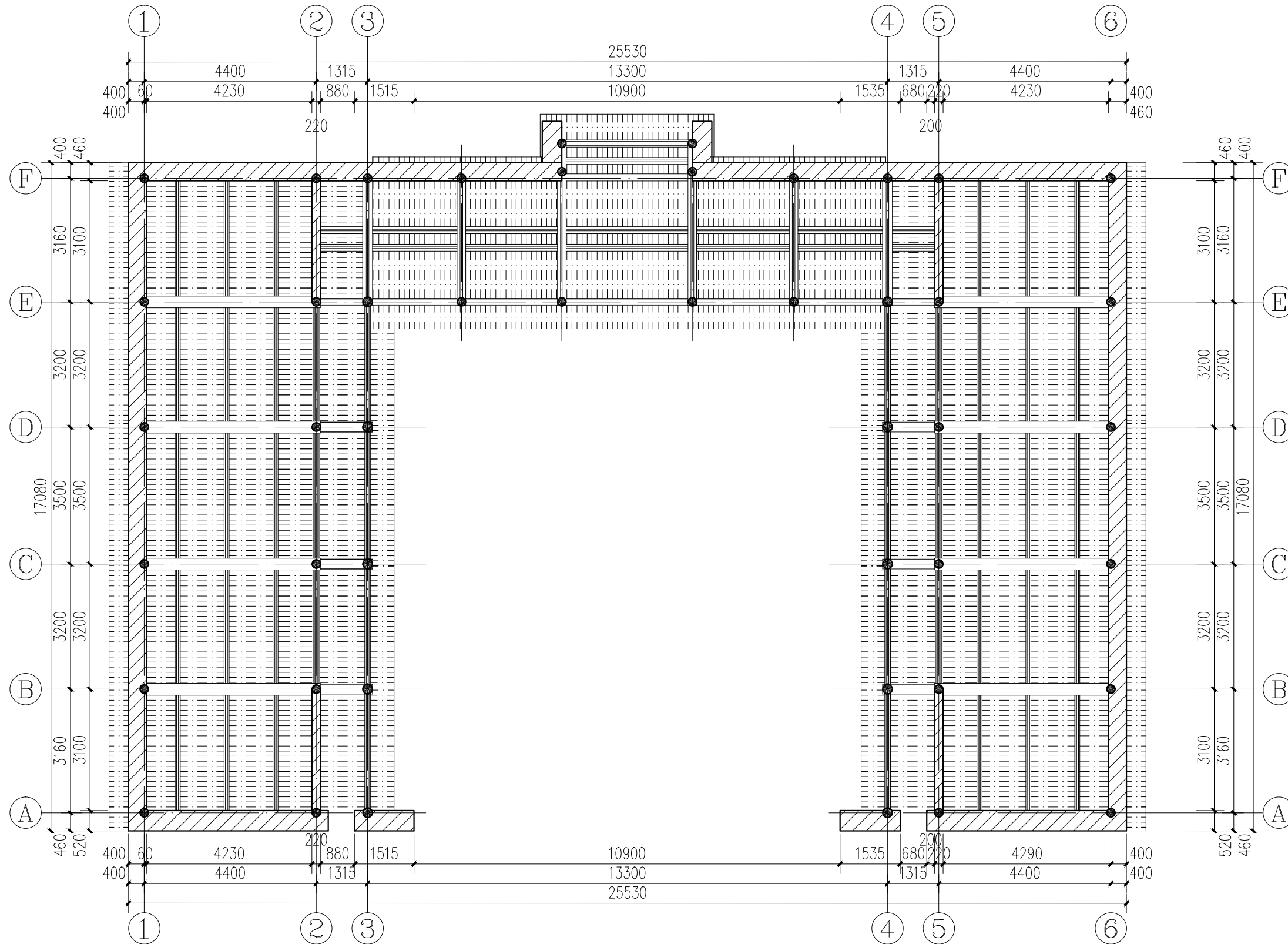


河南大学古建园林设计研究院				工程名称	开封市善义堂清真寺维修加固工程	
				项 目	大门、长廊、南北讲堂	
审 定	王 强	工种负责人		廊子讲堂东立面	设计号	HDGHY2015-83
审 核		校 对	杨增福		图 别	实测
组 长		设 计	陈思婧		图 号	12/14
工程负责人		制 图			日 期	2015.08



廊子西立面 1:75

河南大学古建园林设计研究院				工程名称	开封市善义堂清真寺维修加固工程	
				项 目	大门、长廊、南北讲堂	
审 定	王 强	工种负责人		廊子西立面	设计号	HDGHY2015-83
审 核		校 对	杨增福		图 别	实测
组 长		设 计	陈思婧		图 号	13/14
工程负责人		制 图			日 期	2015.08



门廊、讲堂仰视平面图 1:100

河南大学古建园林设计研究院				工程名称	开封市善义堂清真寺维修加固工程	
				项 目	大门、长廊、南北讲堂	
审 定	王 强	工种负责人		门廊、讲堂仰视平面图	设计号	HDGHY2015-83
审 核		校 对	杨增福		图 别	实测
组 长		设 计	陈思婧		图 号	14/14
工程负责人		制 图			日 期	2015.08