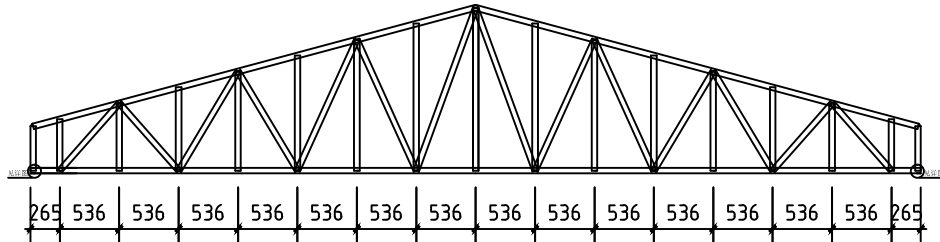
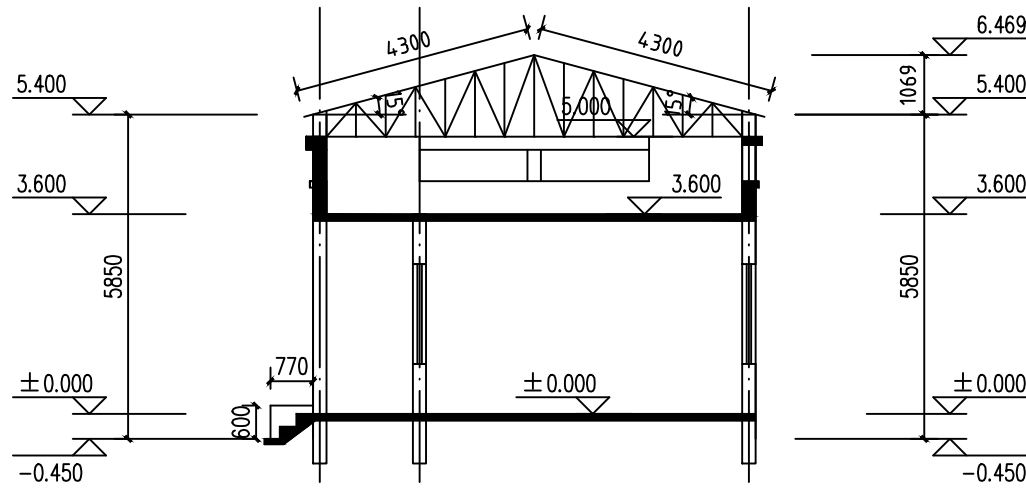


直径16的化学锚栓,1处锚件4个锚栓  
锚栓深度应锚至现有墙体的圈梁中

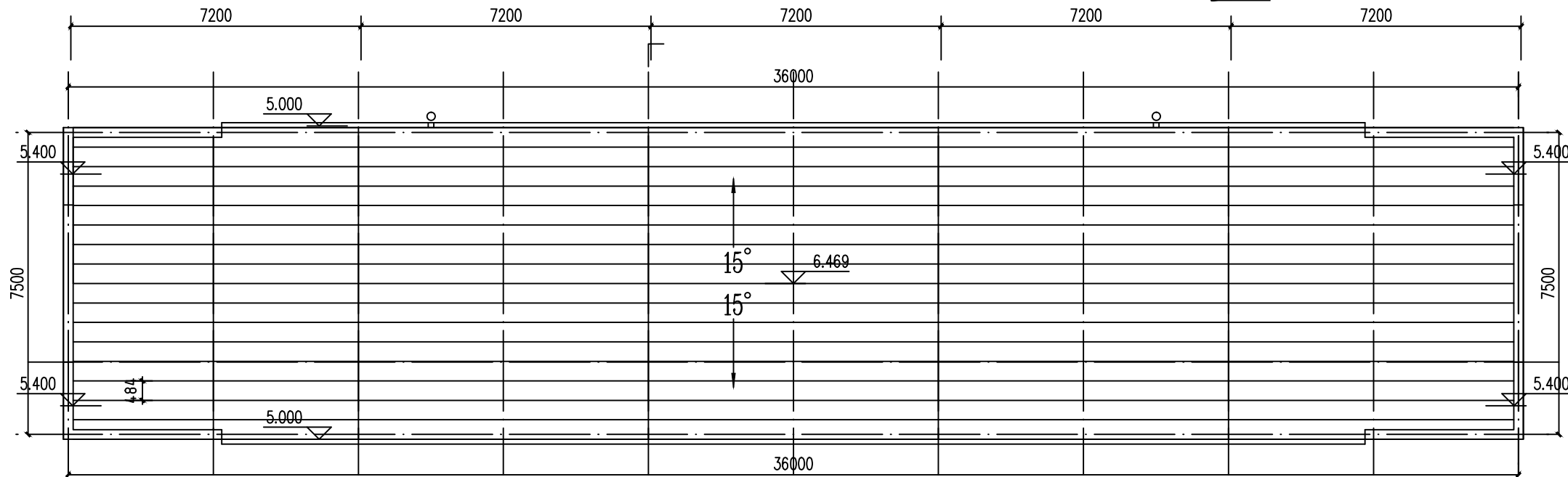
详图



彩钢瓦钢屋架详图



剖面图 1:100



说明:

- 1、本图尺寸为毫米。
- 2、彩钢瓦采用压型钢板, 型号为: YX15-225-900, 板厚为0.5毫米。
- 3、主楼办公楼顶彩钢瓦钢屋架采用40\*80mm的镀锌方钢。
- 4、焊缝全部满焊。
- 5、主办公楼顶彩钢瓦施工共计310m<sup>2</sup>。

主办公楼房顶维修平面图 1:100

河南金正水利工程设计咨询有限公司

核定		实施方案	阶段
审查	张云凤	土 建	部分
校核	张贵明	开封市通许县	
设计	张俊伟	2019年水利设施维修养护项目(饮水安全)	
制图		通许县润店供水厂主办公楼房顶维修	
比例	如图		
设计证号	水利行业丙级 A241019241	图 号	TXXYS-04