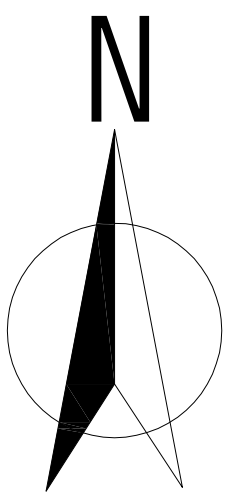


河南省开封市祥符区2020年范村乡3.0万亩高标准农田建设项目现状图



开封市禹王台区

2018年水利局项目区

2010年中低产田项目区

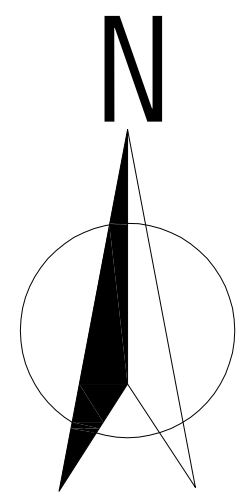
2020年万隆乡项目区

图 例

	项目区范围		村界		现状沟渠		
	居民点		树林		现状河流		
	现状高压线		生产路		耕地		
	现状桥		现状变压器		现状树		
	现状井		现状路				

河南润增勘测设计有限公司				
核 定	房伟威	房伟威	开封市祥符区2020年范村乡	初步设计阶段
审 查	黄永清	黄永清	3.0万亩高标准农田建设项目	施工图 部分
校 核	慕雪	慕雪	项目区现状图	
设 计	秦宁璇	秦宁璇		
制 图	刘硕	刘硕	比 例	1:10000
设计证号	A241028307	图 号	日期	2020.01
			02	

河南省开封市祥符区2020年范村乡3.0万亩高标准农田建设项目规划图



开封市禹王台区

2018年水利局项目区

2010年中低产田项目区

2020年万隆乡项目区

图 例

	项目区范围		村界		现状路		现状沟渠
	居民点		大叶女贞		开挖沟渠		树林
	现状高压线		生产路		坑塘		铁路
	规划井		规划路		规划桥		维修变压器
	规划变压器		现状桥		现状河流		

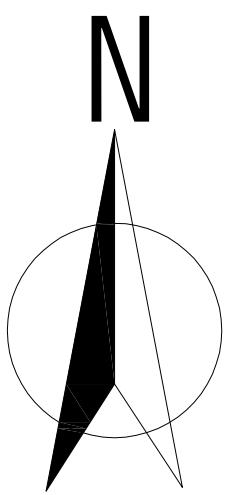
主要工程量表

项目名称	单位	型号及规格	工程量
新打机井	眼	内50cm,外60cm,深40m	346
维修机井	眼		15
机井配套	台套		361
地埋管	KM	PVC-U地埋管道	108.3
沟渠清淤	KM		24.5
低压线路	KM	YJLV22-3*25+1*16	173.28
渠系建筑物	座		115
硬化道路	KM	4m宽C25商砼路面	27.914
植树	株	大叶女贞	25000

说明:
1. 项目区位于祥符区范村乡东侧, 北邻开封市禹王台区, 东临祥符区范村乡, 南与2020年万隆乡项目区相接, 西至2018年水利重点县项目区。
2. 项目区由祥符区水利局委托河南润增勘测设计有限公司设计。
3. 勘察文字量测部分(含量测)由电力部门提供, 地质由项目提供。
4. 图中编号1#模型号为2+5.5-1.5, 2#模型号为2+5.5-2, 3#模型号为2+5.5-2, 4#模型号为2+5.5-2, 5#模型号为2+5.5-2.5。

河南润增勘测设计有限公司				
核 定	房伟威	李永清	开封市祥符区2020年范村乡3.0万亩高标准农田建设项目	初步设计阶段
审 查	黄永清	李永清		施工图 部分
校 核	慕雪	慕雪		
设 计	秦宁晓	秦宁晓		项目区规划图
制 图	刘硕	刘硕		
设计证号	A241028307		比 例	1:10000
			日 期	2020.01
			图 号	03

河南省开封市祥符区2020年范村乡3.0万亩高标准农田建设项目输变电路布置图



开封市禹王台区

2018年水利局项目区

2010年中低产田项目区

2020年万隆乡项目区

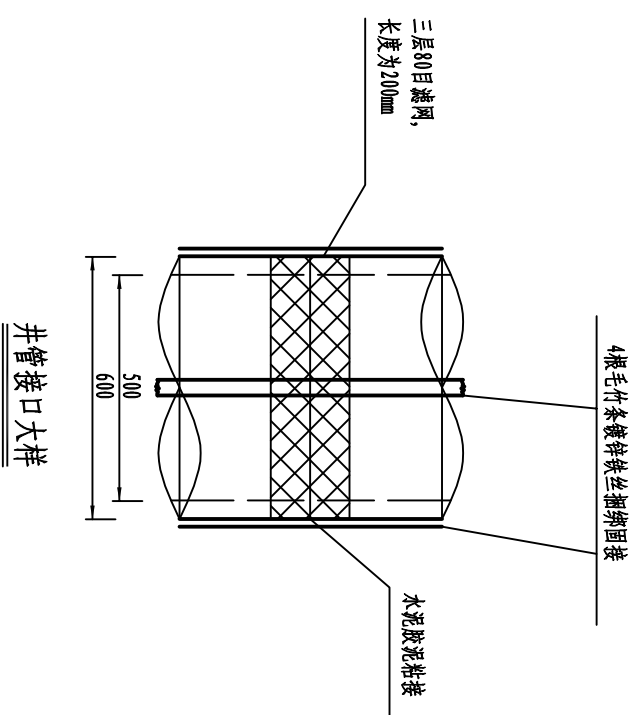
图 例

	项目区范围		村界		现状路		低压线路
	居民点		树林		开挖沟渠		
	现状高压线		生产路		现状桥		
	规划井		规划路		现状河流		
	规划变压器		耕地		现状沟渠		

说明：
1. 图中地理线采用TJLX22-3425+1*16mm电缆；
2. 地理线按地形示意图，根据电力要求地理线的铺设半径≤500m。此项目根据变压器布
局和地块地形要求，每机井井按照400m铺设。

河南润增勘测设计有限公司				
核 定	房伟威	李伟斌	开封市祥符区2020年范村乡	初步设计阶段
审 查	黄永清	黄永清	3.0万亩高标准农田建设项目	施工图 部分
校 核	慕雪	慕雪	项目区输变电布置图	
设 计	秦宁璇	秦宁璇		
制 图	刘硕	刘硕		
设计证号	A241028307		比 例	1:10000 日 期 2020.01
			图 号	04

地层名称	地层厚度	地层埋深
粘土	4m	-4 m
细砂	6m	-10m
粉砂	18 m	-28m
亚砂土	4m	-36m
沙壤土	4m	-40m





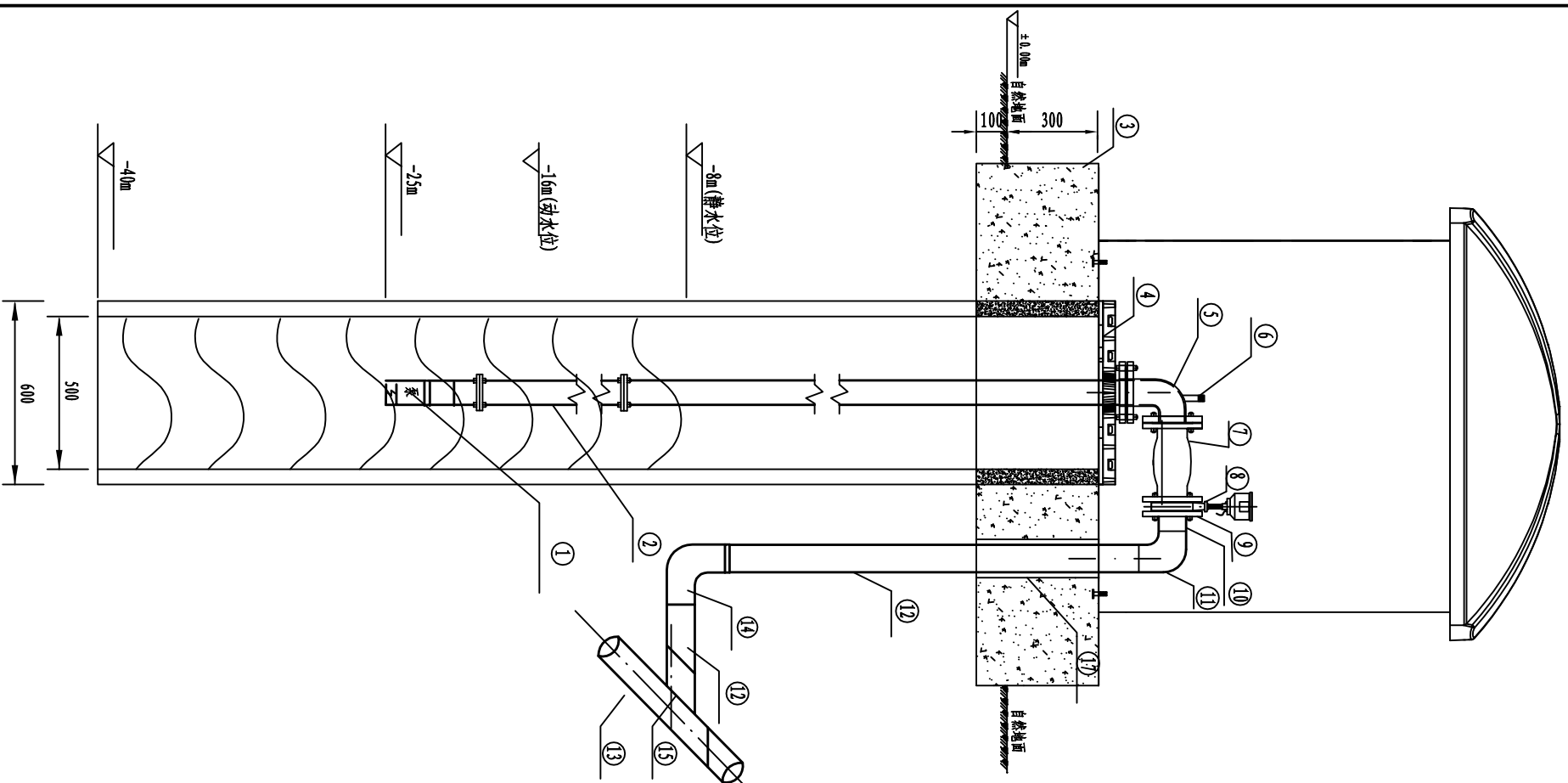
说明:

1. 本图除井深、地层厚度为m外, 其他尺寸单位为mm。
2. 该图为典型机井剖面图, 地层分布具体情况取决于不同地区各机井的位置。
3. 井管根据标准采用无砂混凝土管, 井管内径500mm, 壁厚50mm, 滤水管开孔率 $\geq 15\%$ 。
4. 钻孔直径300mm, 填充硅质砂, 厚150mm, 硅质砂必须对称均匀填实, 并使机井居于井孔中心。

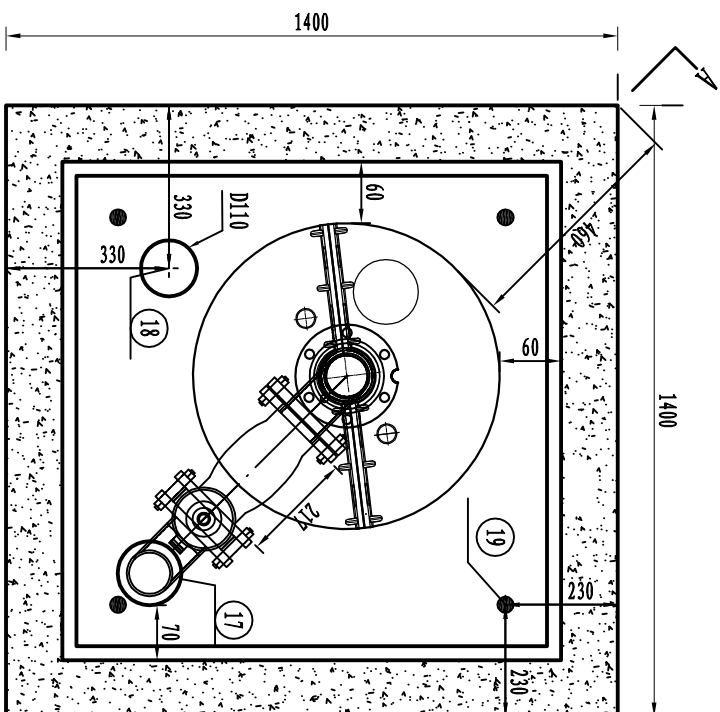
5. 管接头包80目尼龙网三层。
6. 在施工过程中,井深依据含水层埋深、厚度可做适当调整;根据实际透水层情况,确定实管与滤水管位置;地层情况变化时,需与业主及设计单位协商。
7. 井管应满足《机井井管标准》(SL 154-2013)要求。未尽之处,请参考《机井技术规范》GB/T50625-2010中的要求,下井管时每9米设置一道扶正器(25cm×12cm×10cm的桐木)。
8. 井口周围用粘土夯实,井台周围夯实平整,压实度 ≥ 0.95 。
9. 机井施工时,应对井位处地层进行实测,并做好土层记录。
10. 成井后,应及时洗井,并做抽水试验。
11. 井底沉淀物厚度应小于井深的5%。
12. 灌溉用水管井出水的含砂量,中、细砂含水层不得超过1/10000,粗砂、砾石、卵石含水层不得超过1/20000。

单井工程量表				
材料	规格	单位	数量	
无砂砾垫管	内径Φ500壁厚50mm	m	8	
无砂砾滤水管	内径Φ500壁厚50mm	m	32	
滤料	硅质砂	m ³	14.53	
井底盘		套	1	
泥浆坑开挖	2m*2m*1.5m	m ³	6	
泥浆坑回填	2m*2m*1.5m	m ³	6	

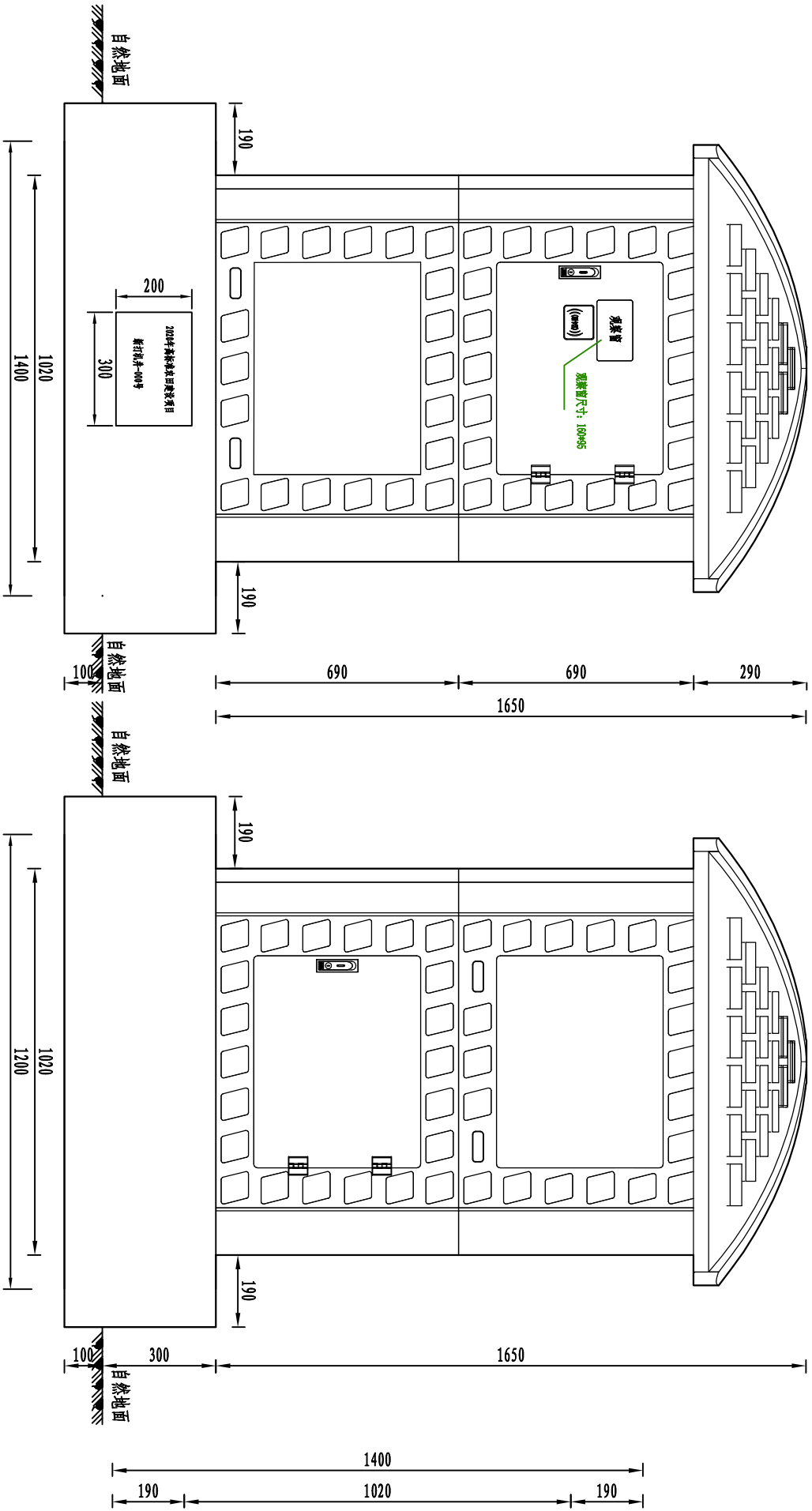
河南润增勘测设计有限公司						
核定	房伟斌	 房伟斌 开城县尉氏县2020年荥村乡3.0万亩 高标准农田建设项目	初步设计	阶段		
审查	黄永清		施工图	部分		
校核	慕雪					
设计	秦宁魏					
制图	刘硕	 秦宁魏 刘硕	典型机井剖面图			
设计证号	A241028307	比例	如图	日期	2020.01	
		图号	01			



机井首部枢纽装置剖面图(1:20) A—A



机井首部连接平面图(1:20)



玻璃钢井房-正立面图(1:15)

玻璃钢井房-背立面图(1:15)

玻璃钢井房俯视图(1:15)

说明:

1. 图中尺寸单位为mm。
2. 玻璃钢井房产品规格为1020mm*1020*1650mm，玻璃钢井房外箱体采用新型材料玻璃钢树脂模压成型。玻璃钢井房分两种不同面板8块和一块井房顶组成，井房面板厚度为6mm，规格1020mm*690mm。
3. 玻璃钢井房可分为三部分：顶部、中部、下部。井房顶部为红色可移动式斜瓦状顶，其宽度为1180mm，高290mm。内部四角均有两枚固定螺栓，安装顶部时，用螺母固定。中、下部各由四块玻璃钢面板拼接而成，中下部高度均为690mm。背立面上门板上可以看到门锁、观察窗依次排列，，井房面板全部为菱形模块。
4. 井房两个侧面均有示意区，可用来喷绘项目名称或警示语等。
5. 井房内壁有固定螺栓，可安装固定支架，用于安装控制器。
6. 井房基座白色瓷片标志牌尺寸200*300mm。

河南润增勘测设计有限公司						
核定	房伟成	房伟成	开城村规划区2020年农村3.0万亩高标准农田建设项目	初步设计	阶段	
审查	黄永清	黄永清		施工图	部分	
校核	慕雪	慕雪				
设计	秦宁琥	秦宁琥				
制图	刘硕	刘硕				
设计证号	A241028307			比例	如图	日期
				图号		2020. 01
					03	

表 参 数 技 术

设备符号	设备名称	规格	单位	数量
	节水灌溉控制器	计水计电B型	个	1
	电表380V	10（40）A 800imp	块	1
-F	避雷装置	Y1.5W-0.28/1.3	套	1
-KH	热过载继电器	JR36-20/32A	个	1
-OF	漏电保护装置	DD15LE-100/390	个	1
-KM	交流接触器	CJY2-3210	个	1
-XT1	接线端子	TC-1504（4P）	个	1
	树脂绝缘板	620mm*400mm	个	1
	玻璃钢板水箱	450mm*670mm*160mm	个	1

说明:

1. 节水灌溉控制器功能：①具有一机多卡、一卡多机功能：一台装置可供多户使用、一张卡可用与多台机井。②水量、电量单独计量，提供标准脉冲/RS485接口。③具有自动关闭水泵功能：如果卡内（电、水、金额）量小于等于0时，会自动断开电源关闭水泵，停止出水。④具有三相电压显示功能，实时显示当前每项电压，管理员更直观的在出现缺项、断相问题处理。⑤具有语音播报功能，根据刷卡类别不同，进行播报卡内信息。⑥具有下限报警功能：如果卡内（电、水、金额）量小于设定的下限值，控制器会自动发出报警，提示农户及时充值；⑦水价、电价单独设定，满足不同地区，不同客户的需要⑧实时传输水量、电量信息，远程抄表，对管理地区用水、用电统一监控⑨人身触电，线路漏电，自动断电保护，具有电动机缺相、过载、过压、欠压、漏电保护功能。具有防雷保护功能，可以确保人员及设备在雷雨季节安全使用。⑩计量准确，计量电量精确到0.01度；计量水量精确到0.01吨；瞬时水量0.01m³/h。

2. 电表380V: 计量用户用电情况。

3. 避雷装置: 具有防雷保护功能, 可以确保人员及设备在雷雨季节安全使用。避雷接地装置应采用垂直敷设的角钢、圆钢、钢管等连接, 入地的深度不应小于2米。圆钢直径不小于8mm; 其厚度不小于4毫米; 角钢厚度不小于4毫米; 钢管壁厚不小于3.5毫米。

4, 热过载继电器: 水泵由于水位降低或被杂物封堵产生热, 产生的热量使继电器中的双金属片产生形变而弯曲带动触点动作, 从而断开过载的线路, 起到保护水泵的作用。

5. 漏电保护装置主要是水泵、线路等出现漏电情况下提供间接接触保护, 在一定条件下, 也可用作直接接触的补充保护。

6. 交流接触器：主要用于交流50~60Hz, 电压至690V, 电流至5A的电路中, 供远距离接通和分断电器频繁启动和控制水泵用, 并可与适当的热过载继电器组成电磁启动器以保护可能发生过负荷的电路。

7. 各电气元件根据电机功率选型。

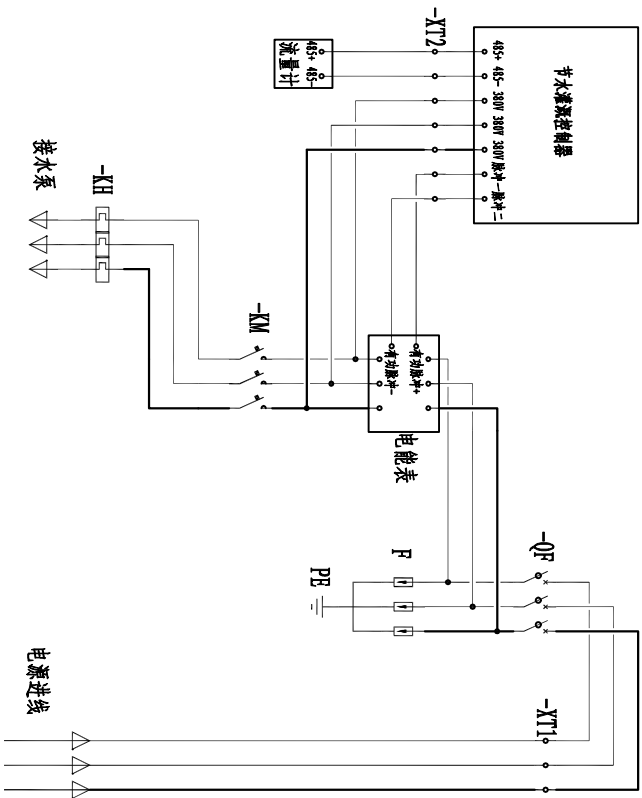
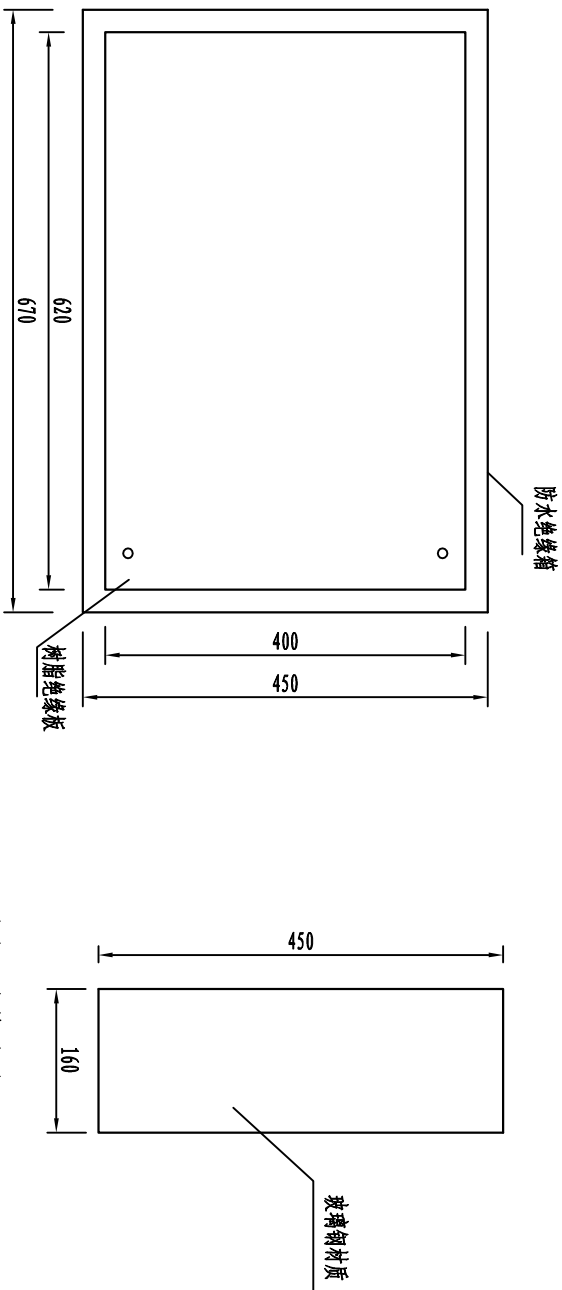
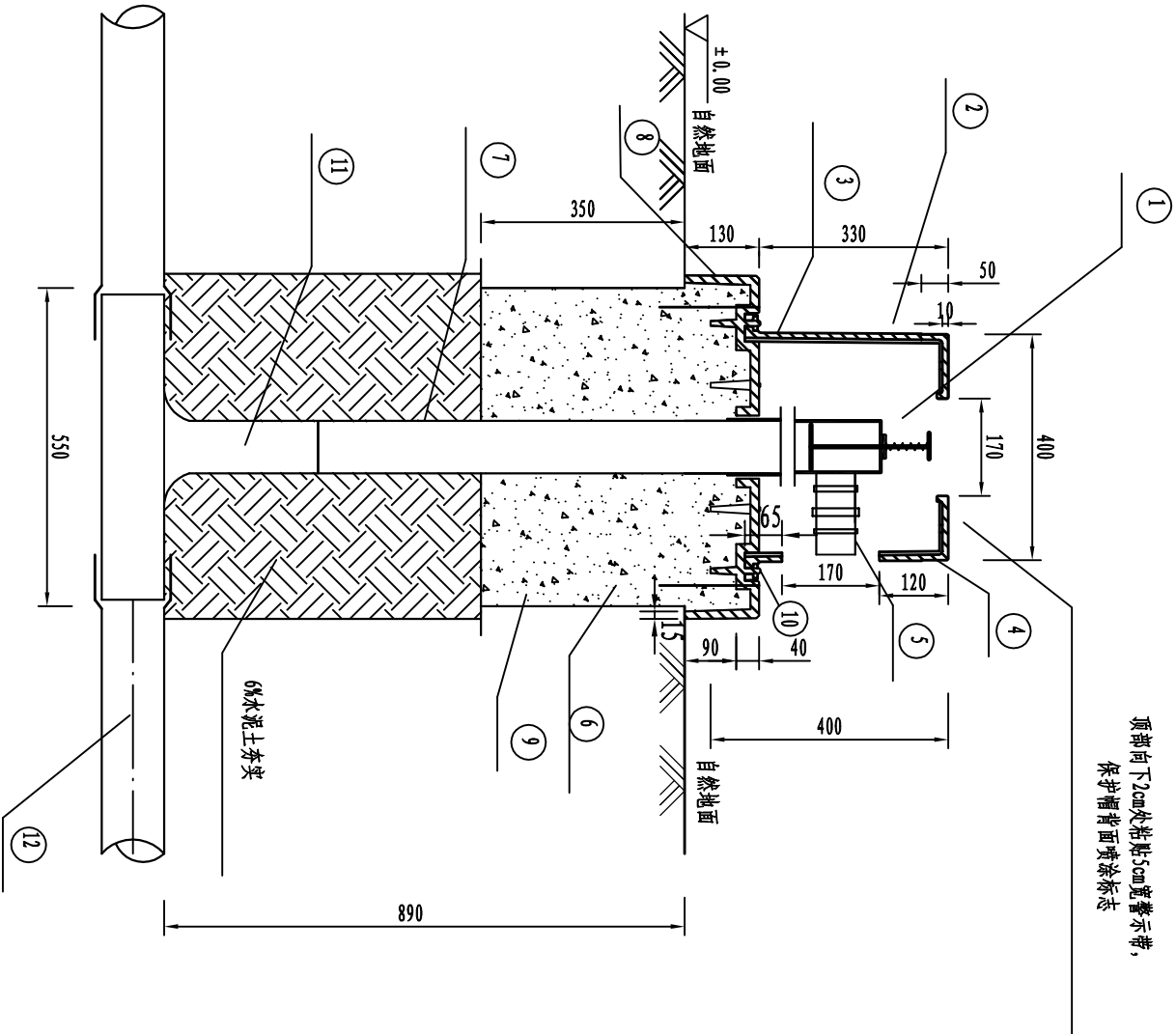


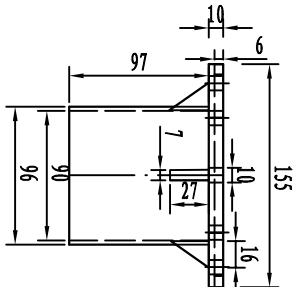
图 1 计水计电控系统电路图



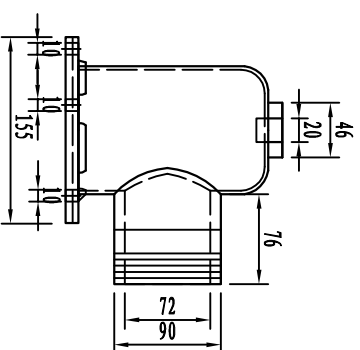
河南润增勘测设计有限公司				
核定	房伟斌	房伟斌	初步设计	阶段
审查	黄永清	黄永清	开平市朗良县2020年农村饮水安全工程	部分
校核	慕雪	慕雪	高标准农田建设项目	
设计	秦宁晚	秦宁晚	节水灌溉控制系统	
制图	刘项	刘项		
设计证号	A241028307	比	例	如图
		图	号	日期
				2020.01
				04



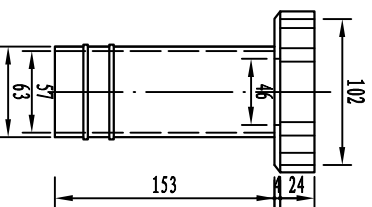
顶部向下2cm处粘贴5cm宽警示带，
保护帽背面喷涂标志



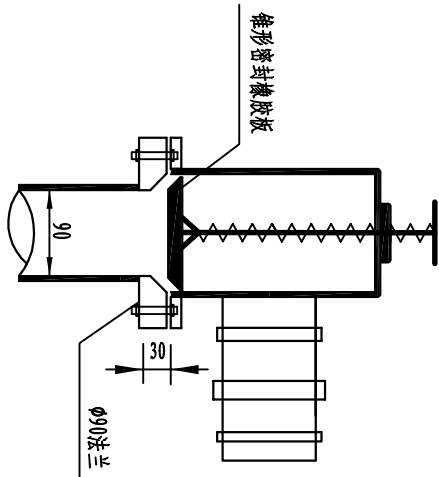
玻璃钢出水口下阀体正视图 (1:5)



玻璃钢出水口上阀体侧视图 (1:6)



玻璃钢出水口转换接头正视图 (1:5)



玻璃钢出水口结构大样

项 目 名 称	单 位	数 量
玻璃钢保护底座	个	1
C20混凝土底座	m³	0.142
土方开挖	m³	0.36
预留M10*5固定螺栓	根	6
φ12预埋螺栓	条	4
普通平面钢板(制作)	m²	0.77
普通平面钢板(安装)	m²	0.77
6%水泥土垫层	m³	0.106

出水口底座工程量清单 单个

技 术 参 数 表

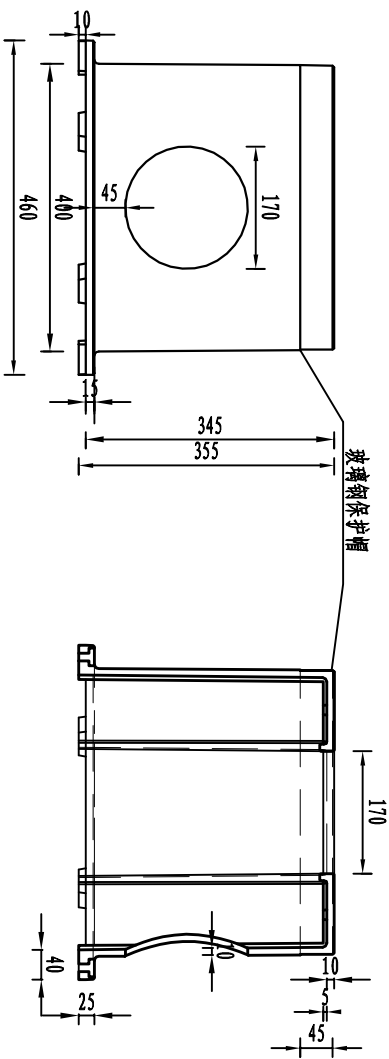
装配式玻璃钢出水口保护装置安装图 (1:12)

序号	①	②	③	④	⑤	⑥	⑦	⑧	⑨	⑩	⑪	⑫
名称	锥形密封防水栓	标志	装配式出水口保护装置	警示带	转换接头	预埋螺栓	管材	装配式保护装置底座(上部)	装配式保护装置底座(下部)	预留固定螺栓	三通	管材
材质	玻璃钢	/	玻璃钢	/	玻璃钢	热镀锌	PVC-U	玻璃钢	混凝土	热镀锌	PVC-U	PVC-U
规格	φ90	喷涂	玻璃钢	/	φ90 × 63	φ10 × 150mm/条	φ90 × 0.8Mpa	玻璃钢	C20	M10*5	φ110 × 90	φ110 × 0.63Mpa
数量	1个	1处	1个	1.3m	1个	4条	1.2m	1个	0.142m³	6根	1个	/

说明:

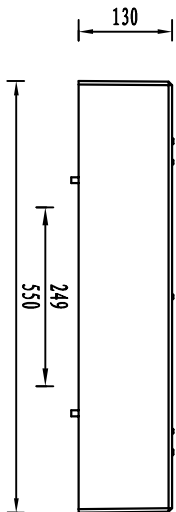
- 图中单位为mm。
- 土方回填为夯实回填。
- 下阀体为PVC-U≥0.8MPa材质,厚3mm。
- 上阀体为玻璃钢材质,出水口型号: DN90。
- 转换接头为PVC材质, 型号: φ90×63。
- 装配式玻璃钢出水口保护装置垫层采用6%水泥稳定土并夯实。
- 装配式玻璃钢出水口保护装置重量=11.7±0.3Kg。
- 装配式玻璃钢出水口上部底座重量=20.08±0.3Kg。
- 装配式玻璃钢出水口上部底座重量=20.08±0.3Kg。

河南润增勘测设计有限公司					
核定	房伟成	房伟成	房伟成	初步设计	阶段
审查	黄永清	黄永清	黄永清	施工图	部分
校核	秦雪	秦雪	秦雪	装配式玻璃钢出水口保护装置 (1/2)	
设计	秦宇璇	秦宇璇	秦宇璇		
制图	刘颖	刘颖	刘颖	比例	如图
设计证号	A241028307	日期	2020.01	图号	06

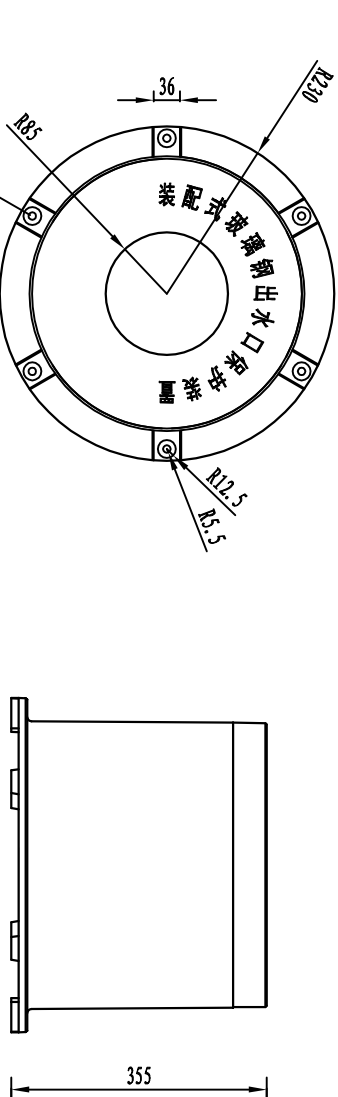


装配式玻璃钢出水口保护罩正视图 (1:10)

装配式玻璃钢出水口保护罩剖视图 (1:10)

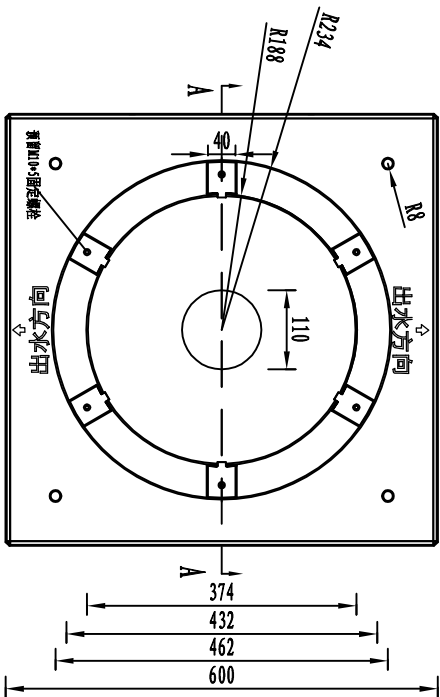


装配式玻璃钢出水口保护上部基座正视图 (1:10)



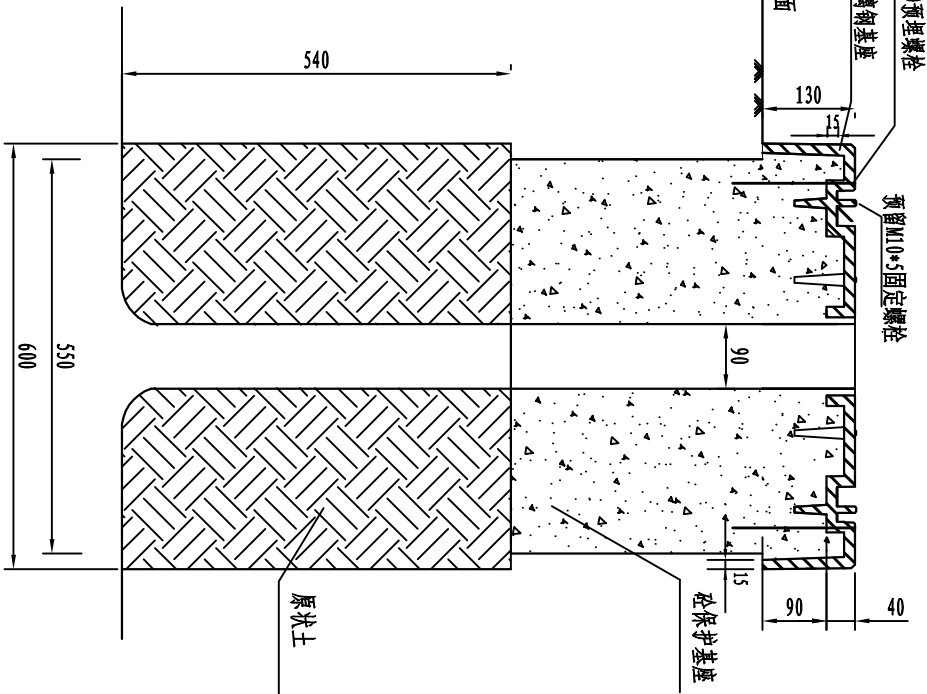
装配式玻璃钢出水口保护帽俯视图 (1:10)

装配式玻璃钢保护帽背面标识示意图 (1:10)



装配式玻璃钢出水口保护上部基座俯视图 (1:10)

装配式玻璃钢出水口基座A-A剖面图 (1:10)



说明:

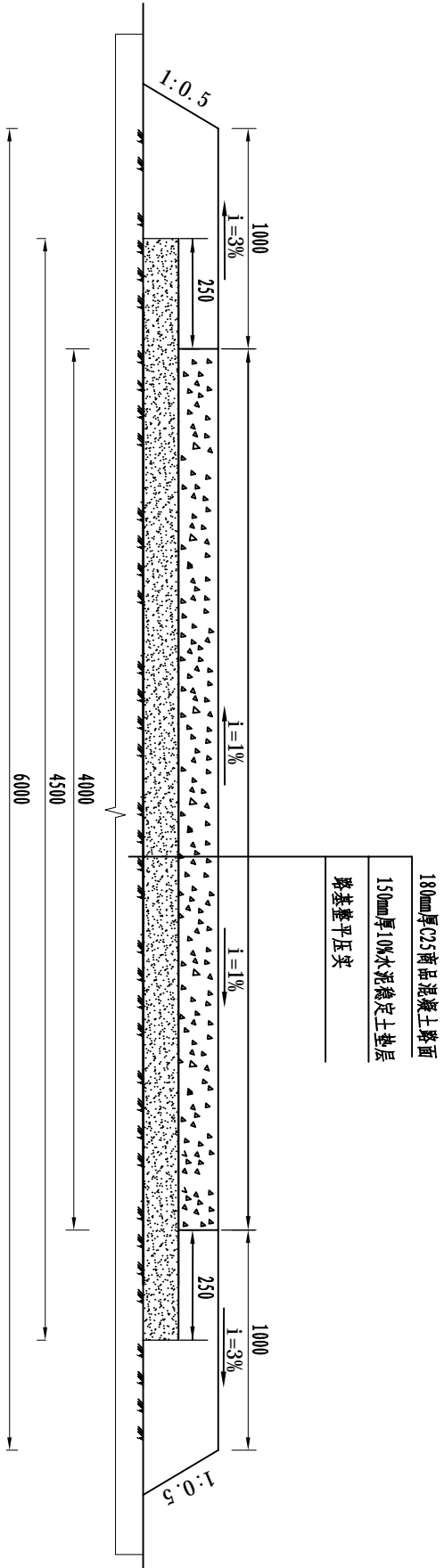
1. 图中单位为mm。
2. 装配式玻璃钢出水口保护装置分为玻璃钢出水口保护帽、玻璃钢保护装置上部基座、玻璃钢保护装置下部基座。
3. 玻璃钢出水口保护帽为新型材料模压成型玻璃钢，外径400mm，厚度10mm，外部颜色为白色。
4. 装配式玻璃钢保护装置上部基座为新型材料模压成型玻璃钢，颜色为水泥灰色，装配式玻璃钢保护装置下部基座为C20砼现场浇筑，安装上部构件与下部构件连接采用4根 $\phi 12$ 螺栓固定。
5. 装配式玻璃钢出水口保护装置连接件为M10*5固定螺栓和固定螺栓，并加装防盗螺栓一枚。
6. 出水口基坑的沟槽回填要求素土回填夯实。

出水口保护帽工程量表

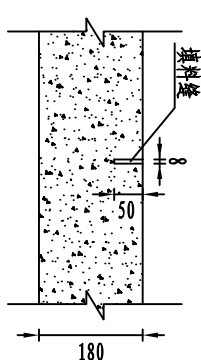
单个

项 目 名 称	单 位	数 量
玻璃钢保护帽	个	1
警示带	m	1.3

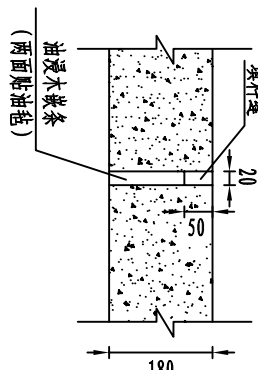
河南润增勘测设计有限公司					
核定	房伟成	房伟成	房伟成	初步设计	阶段
审查	黄永清	黄永清	黄永清	施工图	部分
校核	秦雪	秦雪	秦雪	装配式玻璃钢出水口保护装置 (2/2)	
设计	秦宇璇	秦宇璇	秦宇璇		
制图	刘颖	刘颖	刘颖	比例	如图
设计证号	A241028307	图号	07	日期	2020.01



混凝土干道典型横断面图



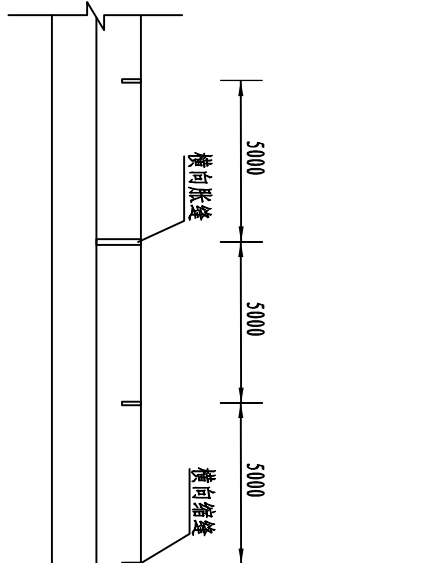
缩缝构造图



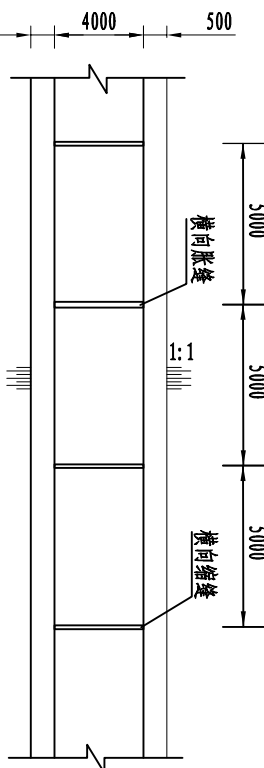
胀缝构造图

工程量表(100m)

项目	单位	数量
C25砼路面	m ²	400
水泥稳定土垫层	m ³	67.5
路基碾压夯实	m ²	500
伸缩缝	m ²	0.422



混凝土路面接缝剖面布置图

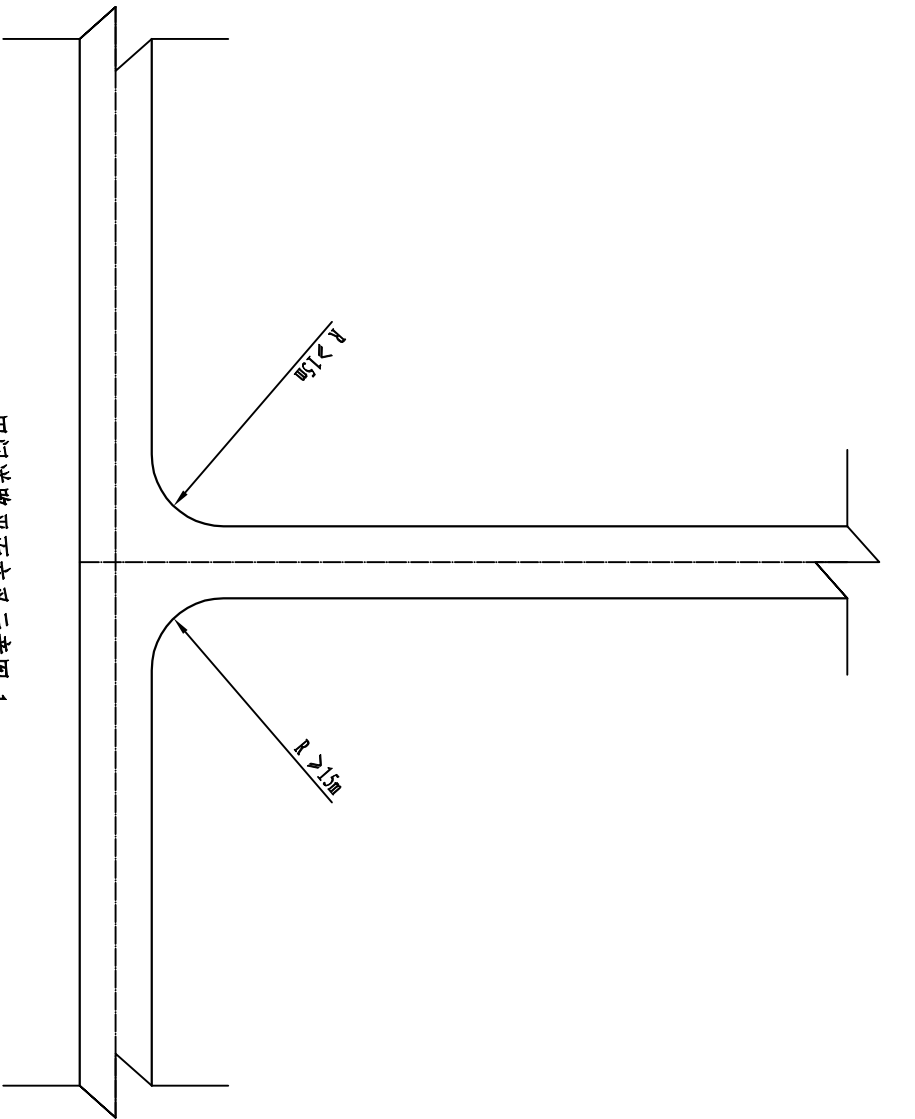


混凝土路面接缝平面布置图

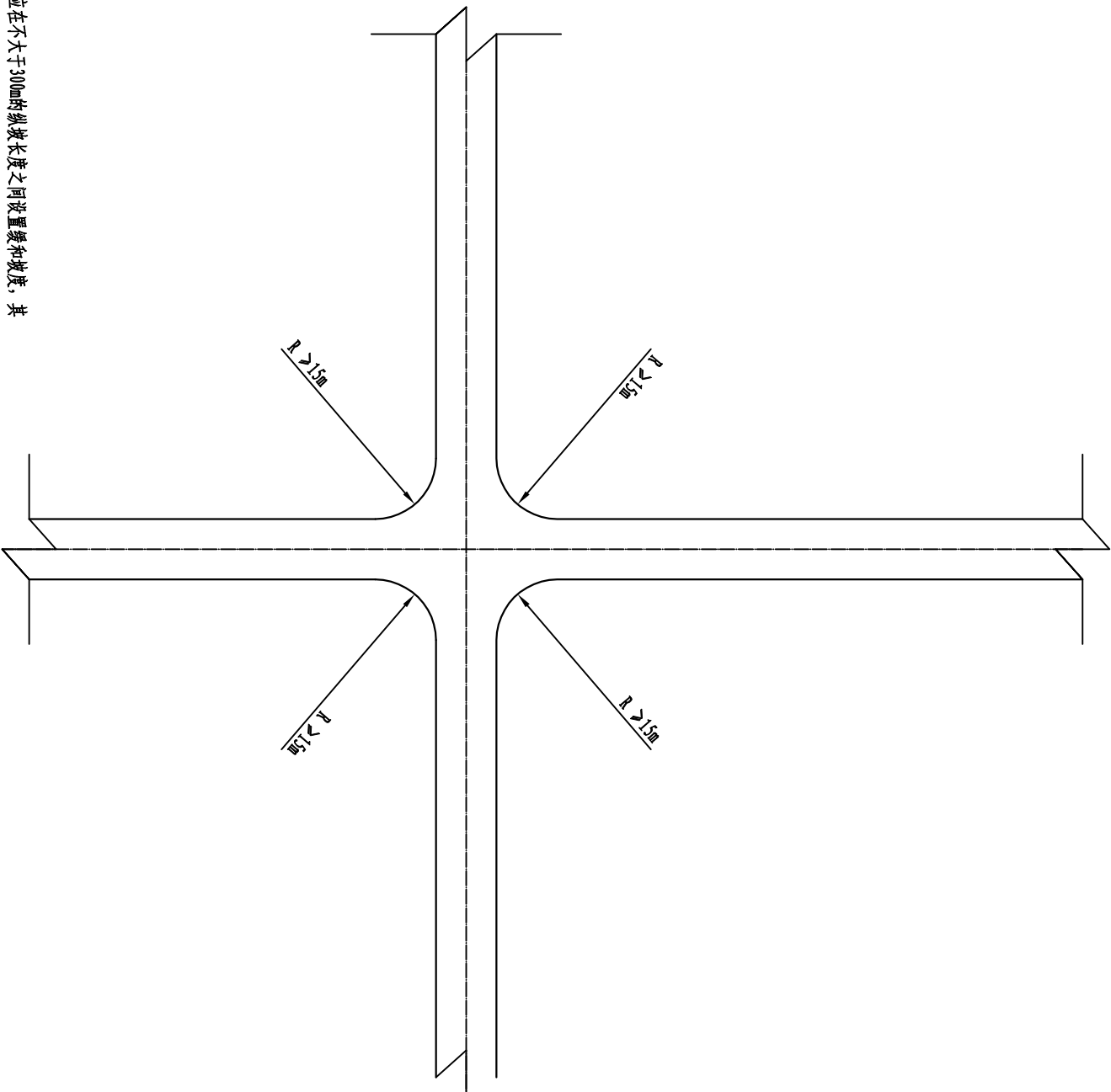
说明:

- 图中结构尺寸除标明外,均以mm计。
- 路基施工时,遇到树根、杂草等应进行清除,并回填夯实,路基压实度不低于0.93。
- 施工时,应尽量减少施工缝设置,在胀缝处收工,胀缝应设置在道路交叉口各向切点处、与建筑物接触处、竖曲线变坡点等处。
- 填料缝可选用聚氨酯类、橡胶沥青类或改性沥青类填料。
- 混凝土板面弯拉强度不得低于4.0Mpa,平整度允许偏差5mm,相邻板面高差控制在±3mm内,半边垂直度在±5mm内,胀缝板边垂直度无误差,横缝顺直度允许误差10mm,纵坡高程允许误差±10mm,板面拉毛或压槽深度允许误差1-2mm。
- 基层回弹模量不得小于《公路工程质量体检评定标准》(JTG F80/1-2017)要求,厚度偏差控制在±1%,平整度允许偏差10mm,宽度不得小于设计规定,纵坡高度允许误差±10%,横坡允许误差不得超过1%。
- 路面用水泥应采用硅酸盐水泥或普通硅酸盐水泥,水泥标号不应低于42.5,砂、碎石及水泥等材料用量及规格要求参考《公路工程质量体检评定标准》(JTG F80/1-2017)要求。
- 碾压施工应符合施工要求,一般采用静压三遍,振压三遍。
- 道路每隔5m设一道伸缩缝,每200m设一道胀缝。
- 未详处请参考《公路水泥混凝土路面施工技术细则》、《公路路面基层施工技术细则》等相关规范。

河南润增勘测设计有限公司					
核定	房伟成	房伟成	房伟成	初步设计	阶段
审查	黄永清	黄永清	黄永清	施工图	部分
校核	慕雪	慕雪	慕雪	4m宽混凝土干道设计图	
设计	秦宇琥	秦宇琥	秦宇琥		
制图	刘颖	刘颖	刘颖		
设计证号	A241028307	比例	如图	日期	2020.01
		图号			08



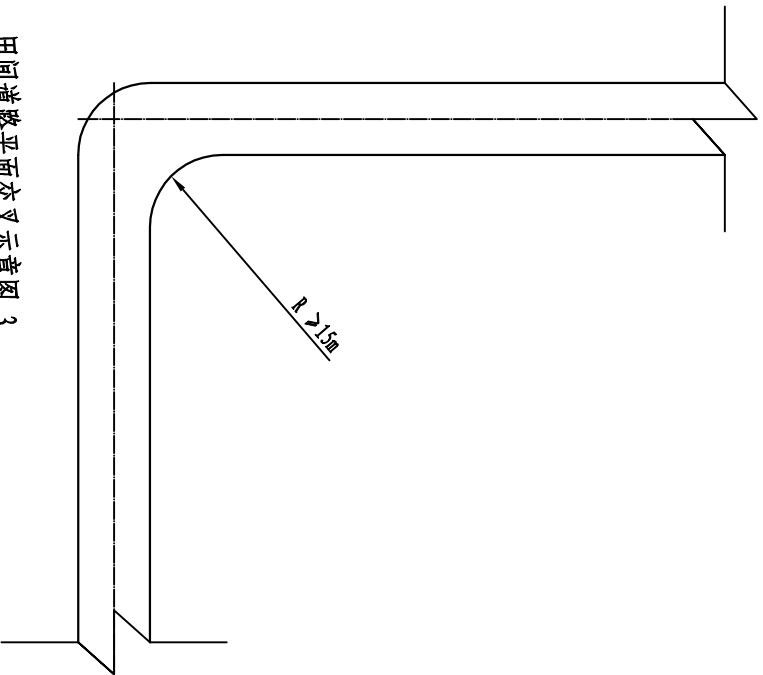
田间道路平面交叉示意图 1



田间道路平面交叉示意图 2

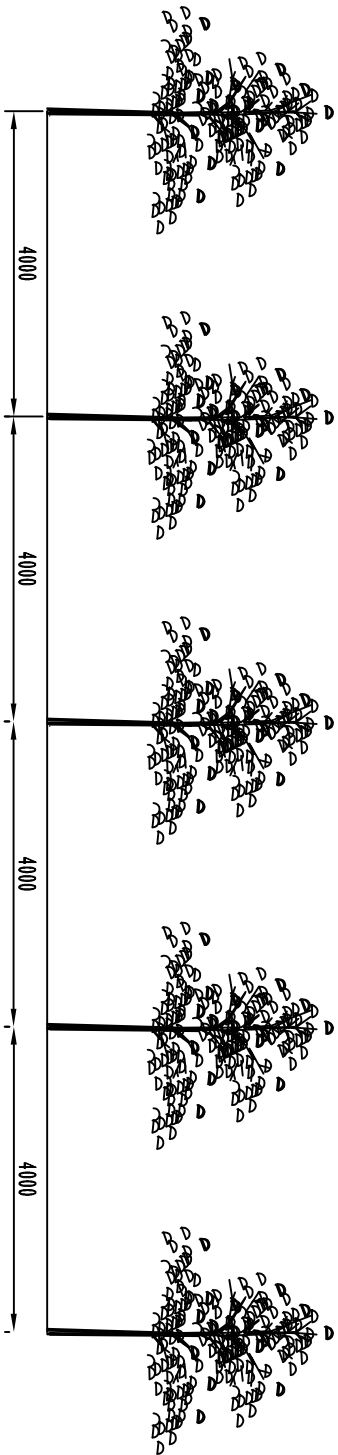
说明:

1. 图中尺寸单位均以mm计。
2. 田间道路连接上坡或下坡，应在不大于300mm的纵坡长度之间设置缓和坡度，其坡度应不大于最小坡长为120m，坡度较大处应做拉毛处理。
3. 本图为示意图，绘图未按比例。

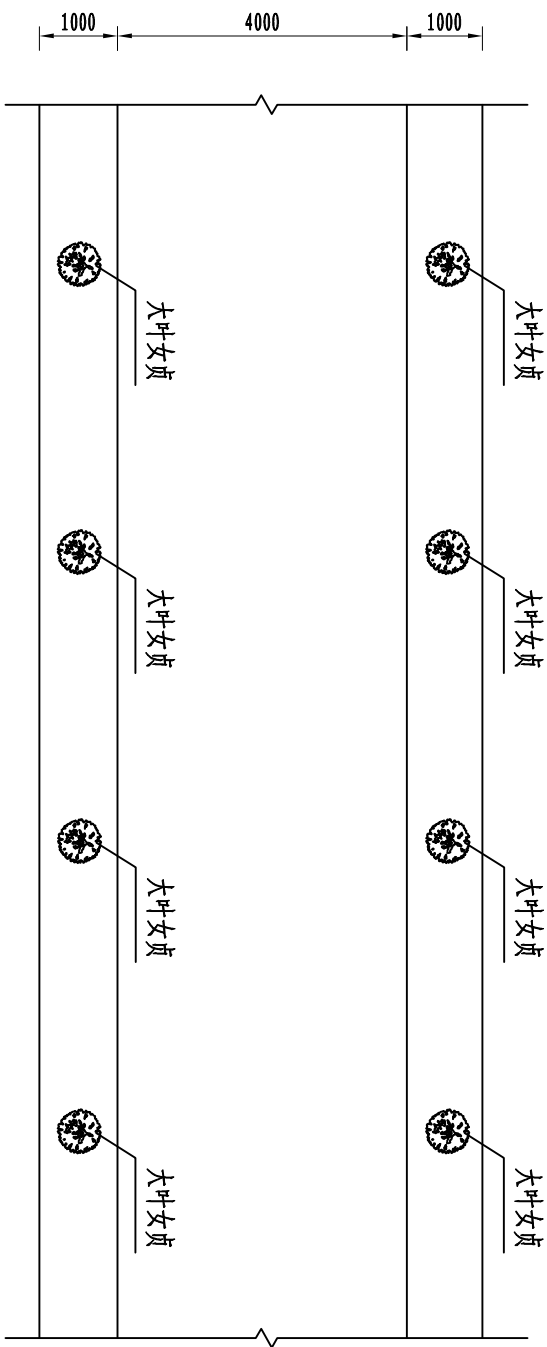


田间道路平面交叉示意图 3

河南润增勘测设计有限公司					
核定	房伟成	房伟成	开封市尉氏县2020年高标准农田建设项目	初步设计	阶段
审查	黄永清	黄永清	高标准农田建设项目	施工图	部分
校核	秦雪	秦雪	田间道路交叉口示意图		
设计	秦宇璇	秦宇璇			
制图	刘硕	刘硕	比例	如图	日期
设计证号	A241028307		图号	09	2020. 01



田间主道林带种植示意图

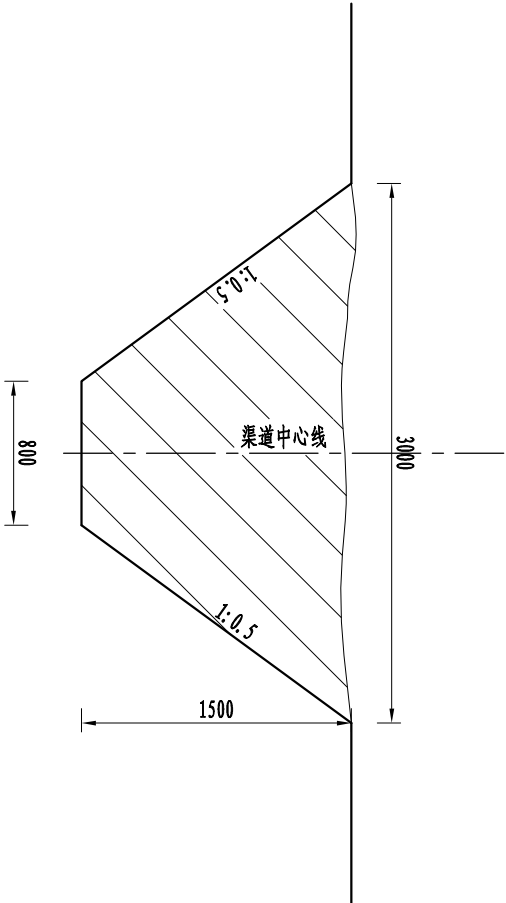


田间主道林带种植平面图

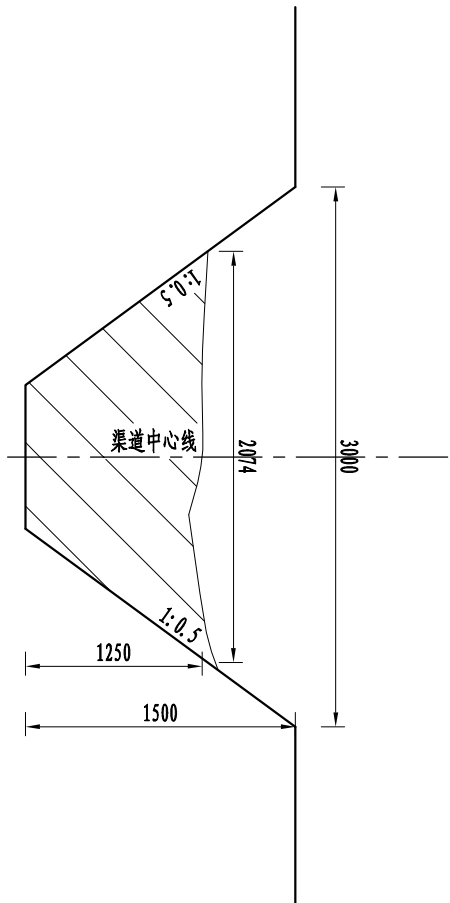
说明:

1. 图中尺寸以mm计;
2. 林带树木采用大叶女贞, 胸径不低于4cm, 种植间距为4m。
3. 树穴尺寸80cm*80cm*80cm, 涂白高度1.2m。

河南润增勘测设计有限公司						
核定	房伟成	房伟成	开封市尉氏县2020年荥村乡3.0万亩高标准农田建设项		初步设计	阶段
审查	黄永清	黄永清	商标准农田建设项		施工图	部分
校核	慕雪	慕雪	田间道路林带种植示意图			
设计	秦宇璇	秦宇璇				
制图	刘硕	刘硕				
设计证号	A241028307		比例	如图	日期	2020. 01
			图号	10		



沟渠开挖断面图



沟渠开挖断面图

沟渠新开挖工程量表

类别	上口宽 (m)	下底宽 (m)	沟深 (m)	每米清淤土方 (m³)	沟渠长度 (m)	土方量 (m³)	二次人工 修边坡及沟底 (m²)
新开挖沟	3.00	0.800	1.500	2.85	4490	12796.5	14682.4

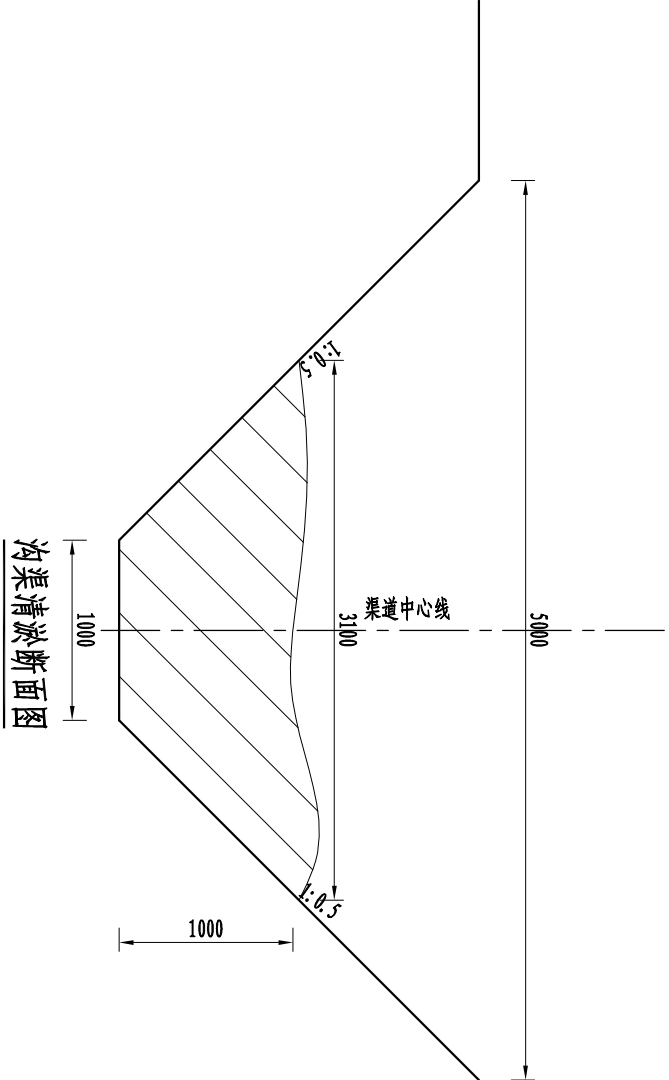
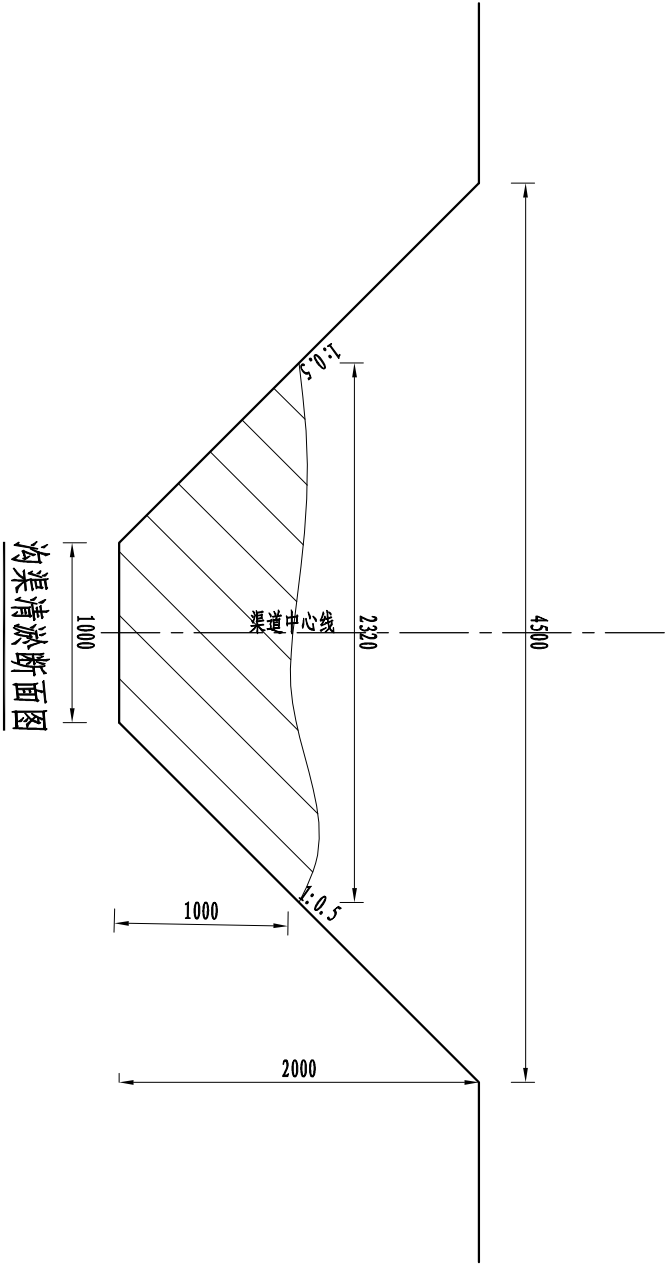
沟渠新开挖工程量表

类别	上口宽 (m)	下底宽 (m)	沟深 (m)	每米清淤土方 (m³)	沟渠长度 (m)	土方量 (m³)	二次人工 修边坡及沟底 (m²)
疏浚沟	3.00	0.800	1.500	1.796	17700	31789.2	45696.8

说明:

1. 尺寸单位为cm。
2. 本图为疏浚沟渠，1/2000比例绘制。
3. 疏浚沟渠根据测量情况，算出平均值。

河南润增勘测设计有限公司							
核定	房伟成	房伟成	房伟成	开封市顺昌里2020年范村乡3.0万亩高标准农田建设项目	初步设计	阶段	
审查	黄永清	黄永清	黄永清		施工图	部分	
校核	秦宁琥	秦宁琥	秦宁琥				
设计	秦宁琥	秦宁琥	秦宁琥				
制图	刘硕	刘硕	刘硕				
				范村乡3.0万亩沟渠断面示意图			
设计证号	A241028307			比例	如图	日期	2020.01
				图号	11		



沟渠疏浚工程量表

类别	上口宽 (m)	下底宽 (m)	沟深 (m)	每米清淤土方 (m³)	沟渠长度 (m)	土方量 (m³)	二次人工 修边坡及沟底 (m²)
疏浚沟	4.500	1.00	2.00	1.66	840	1394.4	4771.2

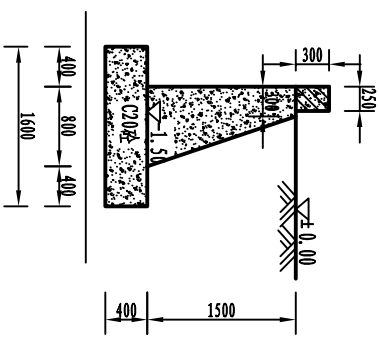
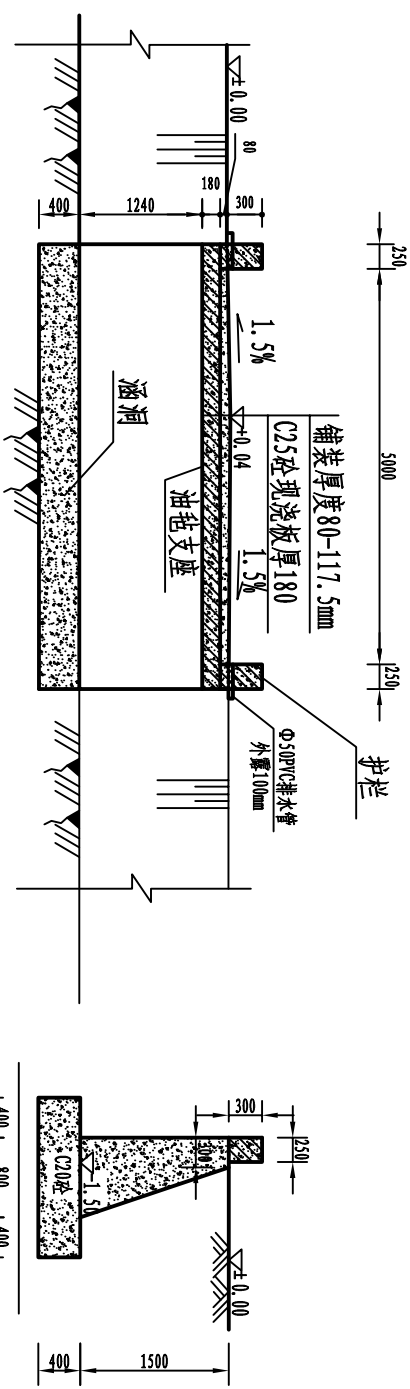
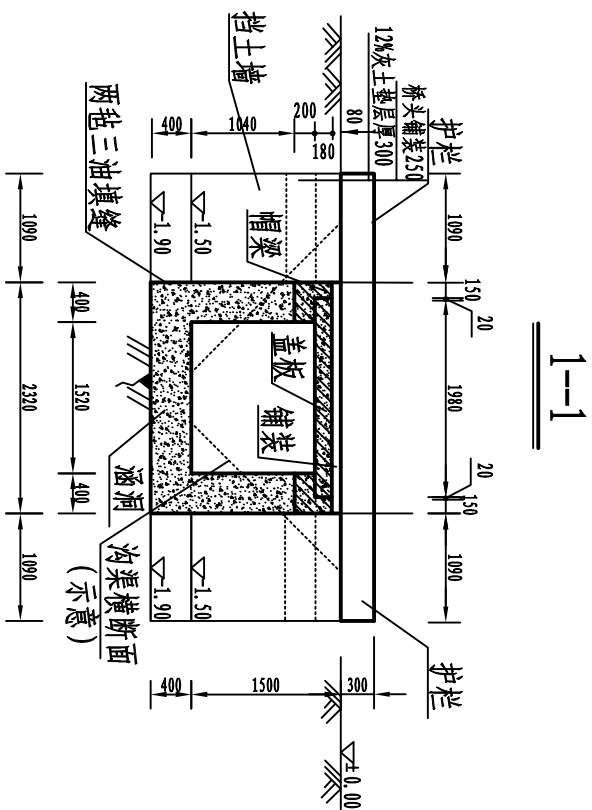
沟渠疏浚工程量表

类别	上口宽 (m)	下底宽 (m)	沟深 (m)	每米清淤土方 (m³)	沟渠长度 (m)	土方量 (m³)	二次人工 修边坡及沟底 (m²)
疏浚沟	5.00	1.00	2.00	2.05	1470	3013.5	8349.6

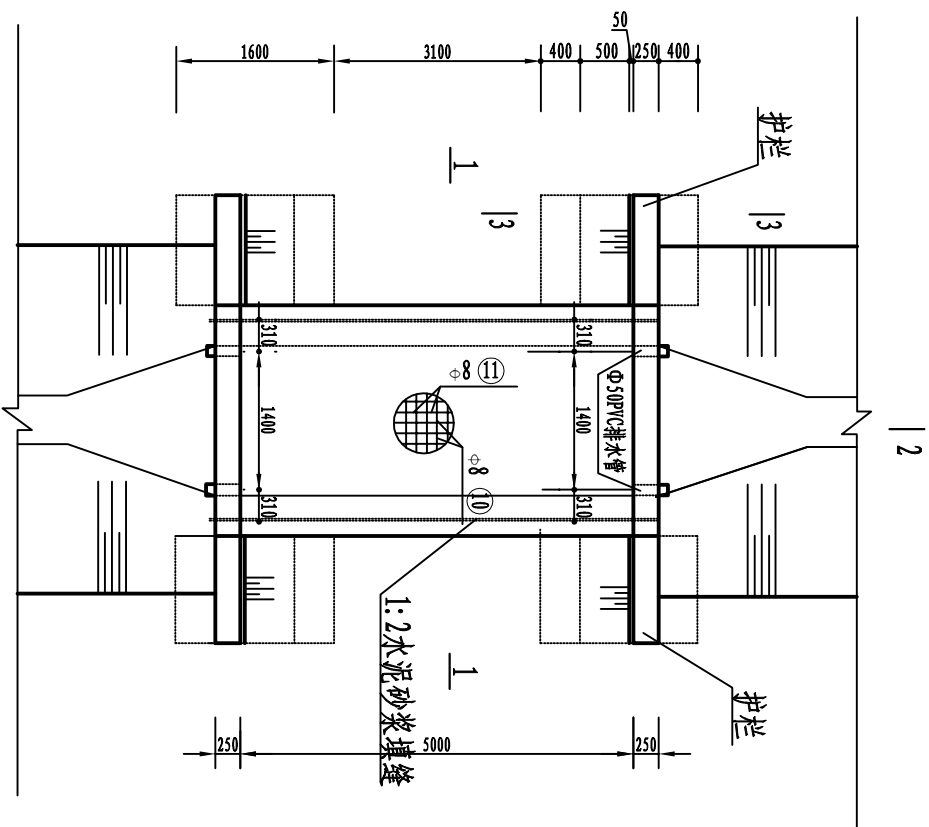
说明:

- 尺寸单位为cm.
- 本图为疏浚沟渠, 1/2000比例绘制.
- 疏浚沟渠根据测量情况, 算出平均值.

河南润增勘测设计有限公司							
核定	房伟成	房伟成	房伟成	开封市顺昌里2020年范村乡3.0万亩高标准农田建设项目	初步设计	阶段	
审查	黄永清	黄永清	黄永清		施工图	部分	
校核	慕雪	慕雪	慕雪				
设计	秦宁琥	秦宁琥	秦宁琥				
制图	刘硕	刘硕	刘硕				
				范村乡3.0万亩沟渠断面示意图			
设计证号	A241028307	比例	如图	日期	2020.01	图号	12




平面布置图



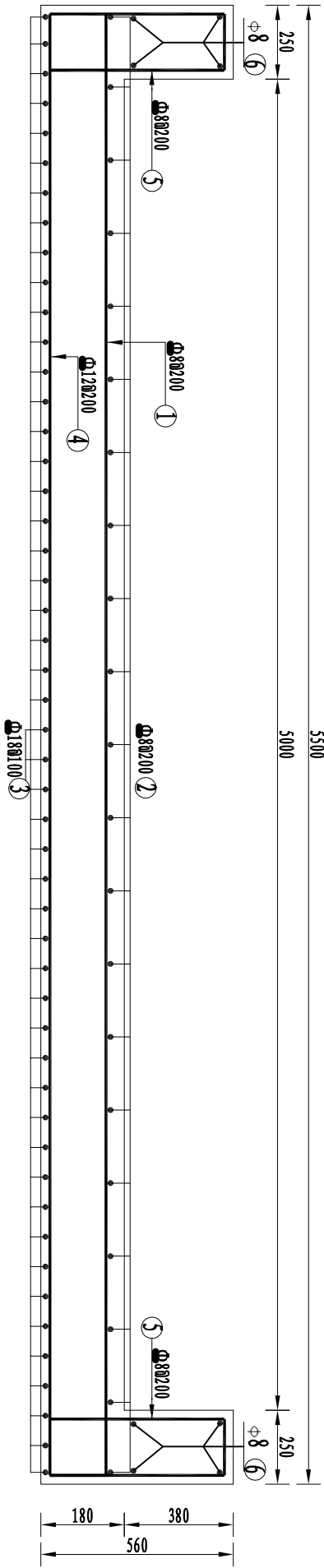
工程数量表

部位	C25砼 桥板	C25砼 护栏	C30砼 桥面 铺装	C20砼 梁 帽	C25砼 桥头 铺装	Φ50PVC 排水管	12%灰土 垫层	C20砼 涵洞	C20砼 挡土墙	C20砼 基砌	两窑 三油	土方 开挖	土方 回填
单位	m ³	m ³	m ³	m ³	m ³	m	m ³	m ³	m ³	m ³	m ²	m ³	m ³
数量	1.96	0.67	1.26	1.18	2.63	1.40	3.03	9.68	3.60	2.79	8.61	52	36
	362.53	39.41	105.03	81.30									

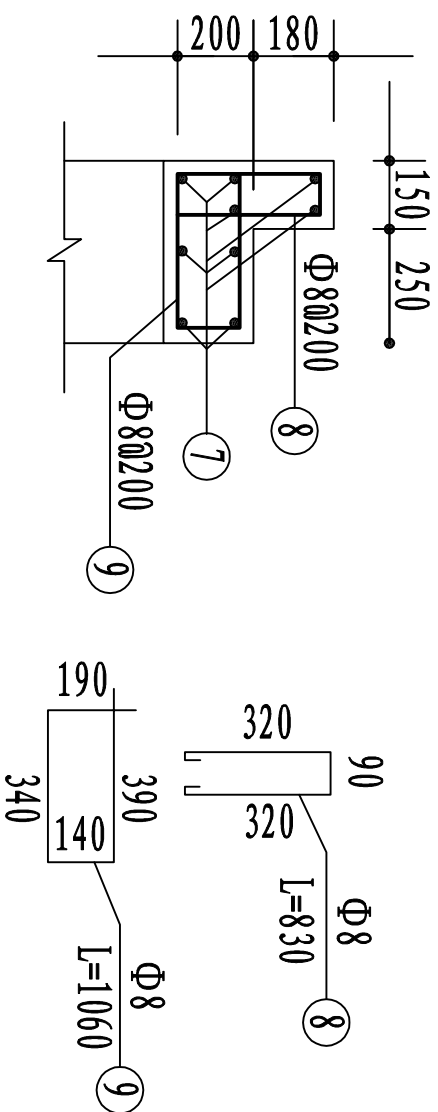
说明:

- 1、本图尺寸标注以毫米计，高程采用相对高程，以道路边缘为 ± 0.00 。
- 2、桥梁1孔，桥梁跨径2.0米，桥梁总长4.5米，净宽1米，设计荷载标准：A桥-I级。
- 3、桥面铺装设直径8mm及向钢筋网，纵横向间距均为100mm，钢筋距铺装顶面40mm。
- 4、图中结构分缝处缝宽均为20mm，并采用两毡三油或水泥砂浆填封。
- 5、本设计要求低龄持力层承载力不小于80MPa，基坑开挖后对应涵洞底及挡土墙底持力层进行验槽，如发现持力层强度差，可采用换填级配砂石处理地基。
- 6、挡土墙及桥板浇筑时切忌预埋护栏预埋筋。
- 7、本图比例尺：

河南润增勘测设计有限公司				
核定	房伟斌	房伟斌	初步设计	阶段
审查	黄永清	黄永清	开城市顺民县2024年乡村振兴3.0万亩高标准农田建设项目	施工图 部分
校核	慕雪	慕雪	Q1-2×5.5-1.5 桥台结构图	
设计	秦守琬	秦守琬		
制图	刘硕	刘硕		
设计证号	A241028307		比例	1:3



桥板配筋图



帽梁配筋图

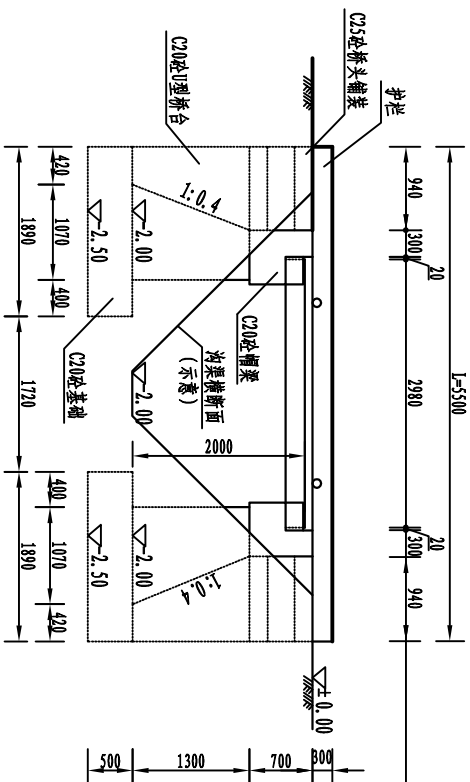
Φ8 钢筋明细表

部位	编号	简图	直径 (mm)	根长 (cm)	根数	总长 (m)	单位重 (kg/m)	总重 (kg)	钢筋用量 (kg)	备注
桥板	①		Φ8	555	11	61.05	0.395	24.11	362.53	
	②		Φ8	203	29	58.87	0.395	23.25		
	③		Φ18	233	56	130.48	2.000	260.96		
	④		Φ12	555	11	61.05	0.888	54.21		
栏杆	⑤		Φ8	132	48	63.36	0.395	25.03	39.41	
	⑥		Φ8	455	8	36.40	0.395	14.38		
	⑦		Φ8	555	18	99.90	0.395	39.50		
	⑧	如图	Φ8	830	56	46.48	0.395	18.40		81.30
台帽	⑨	如图	Φ8	1060	56	59.36	0.395	19.26		
桥面铺装	⑩		Φ8	237	56	132.72	0.395	52.42	105.03	
	⑪		Φ8	555	24	133.2	0.395	52.61		

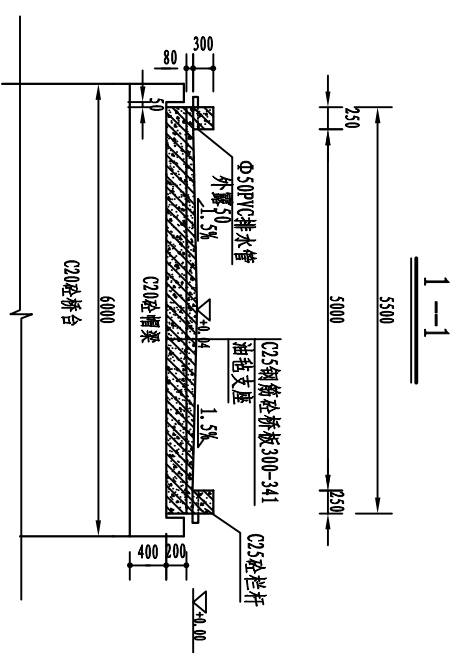
- 说明:
- 1、本图尺寸均以mm计。
 - 2、桥板钢筋保护层厚度为25mm。

河南润增勘测设计有限公司										
核定	房伟成	房伟成	开封市顺昌里2020年农村3.0万亩 高标准农田建设项目				初步设计	阶段		
审查	黄永清	黄永清					施工图	部分		
校核	慕雪	慕雪	01-2×5.5-1.5 栏板配筋图							
设计	秦宁琥	秦宁琥								
制图	刘硕	刘硕								
设计证号	A241028307		比例	如图	日期	2020.01				
			图号	14						

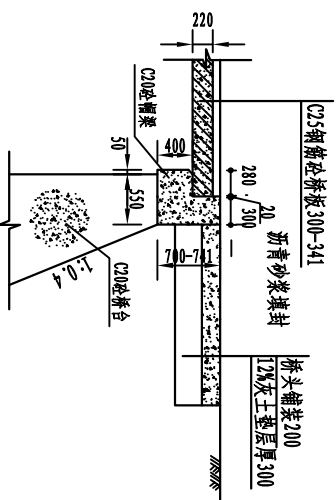
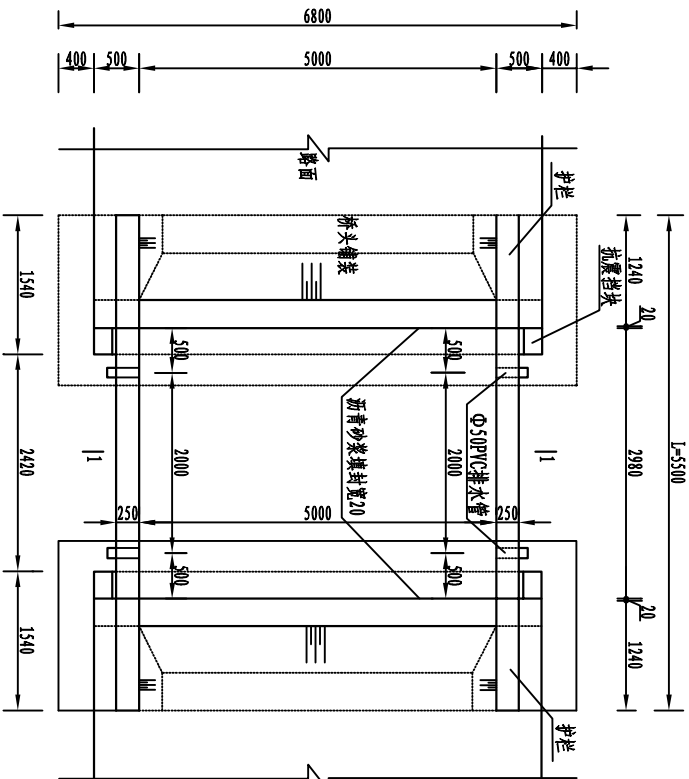
侧视图



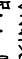
桥头纵剖面图



平面图



说明:

1. 图中尺寸标注以毫米计, 高程以厘米计, 高程采用相对高程, 以道路边线为 ± 0.00 。
2. 桥梁共线, 桥梁跨径 3.0 米, 桥梁总长 4.5 米, 净宽 4 米; 设计荷载为校桥-Ⅰ级。
3. 桥梁上部采用 23 钢筋箱形矩形现浇板, 桥头铺装采用 0.25 级。
4. 图中位于河流上的口宽度。
5. 如桥位于 $d \times d$ 丁路口, 一岸侧墙宽为 8 米字形, 扩散角度与桥成 45° 角。
6. 如路与河斜交, 总体布置应根据实际情况调整。
7. 比例尺: 

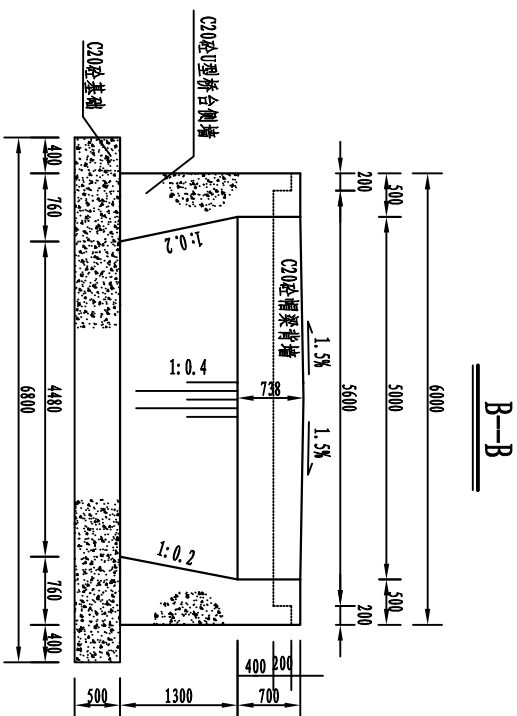
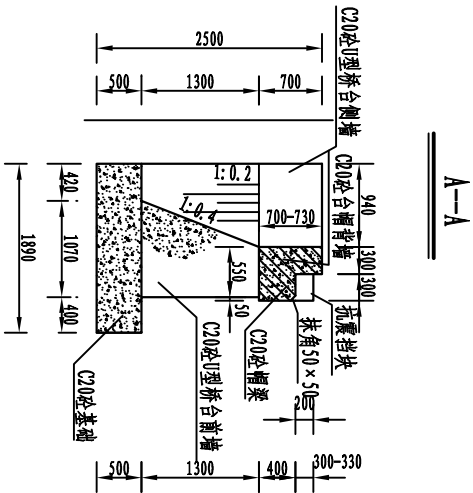
工程数量表

注:表中数字者,分子表示砵量,分母表示钢筋量。

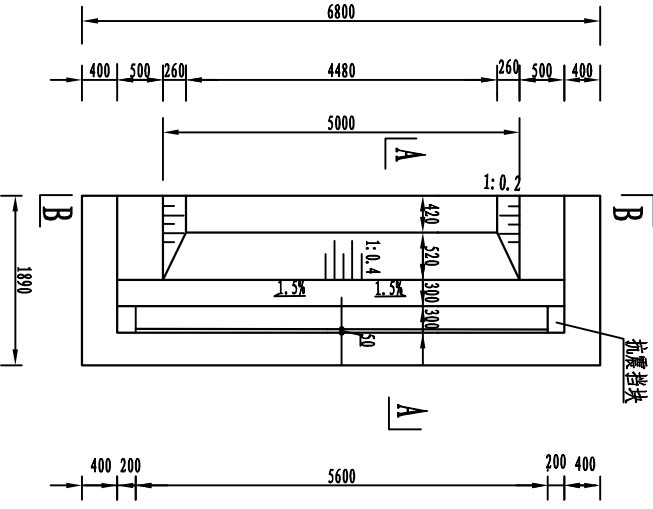
[illegible]

河南润增勘测设计有限公司

核定	房伟威	开封市尉氏县2024年农村乡3.0万 高标准农田建设项目	初步设计	阶段		
审查	黄永清					
校核	慕雪		施工图	部分		
设计	秦宇航					
制图	刘硕					
设计证号	A241028307		比例	如图	日期	2020.01
			图号	15		

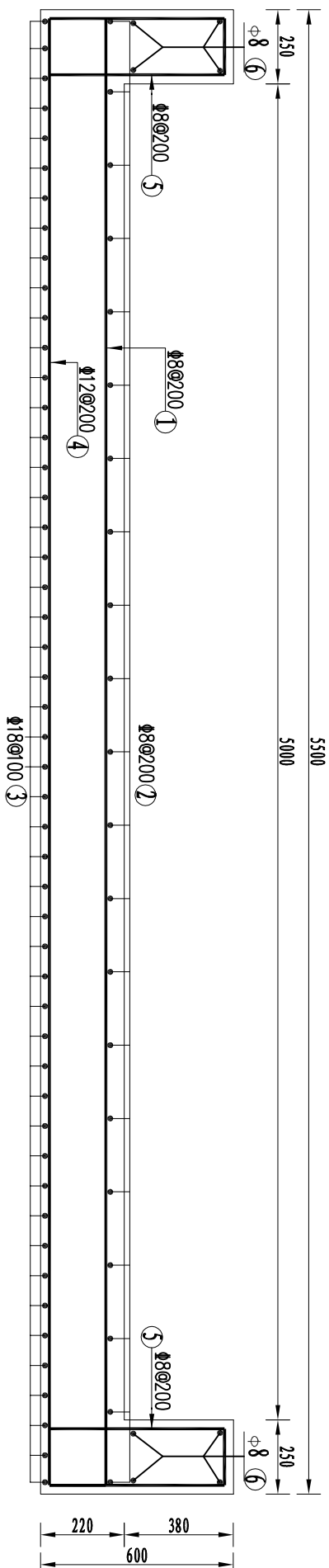


平面图









- 说明:
- 1、本图尺寸标注以毫米计;
 - 2、桥台基础必须坐落于原状土层上,不得坐落于河道新近淤积土层上、河岸坍塌土层上,要求地基持力层承载力设计值不小于100kpa;
 - 3、侧墙浇筑时注意预埋护栏钢筋;
 - 4、桥台后填土必须分层回填压实,压实系数不得小于0.95;
 - 5、桥墩砌砖及砼的施工必须遵照《公路桥涵施工规范》等相关规范、规程规定。
 - 6、比例尺: 1:100

河南润增勘测设计有限公司					
核定	房伟成	房伟成	开封市尉氏县2020年农村3.0万亩高标准农田建设项目	初步设计	阶段
审查	黄永清	黄永清		施工图	部分
校核	慕雪	慕雪			
设计	秦宇璇	秦宇璇			
制图	刘硕	刘硕			
设计证号	A241028307			比例	日期
				图号	2020.01
					16

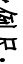


图筋配板桥

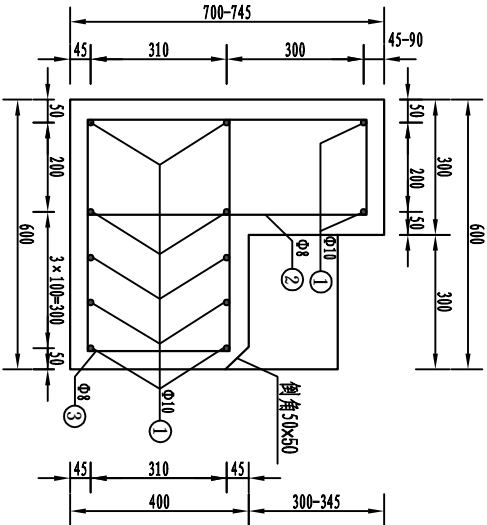
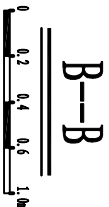
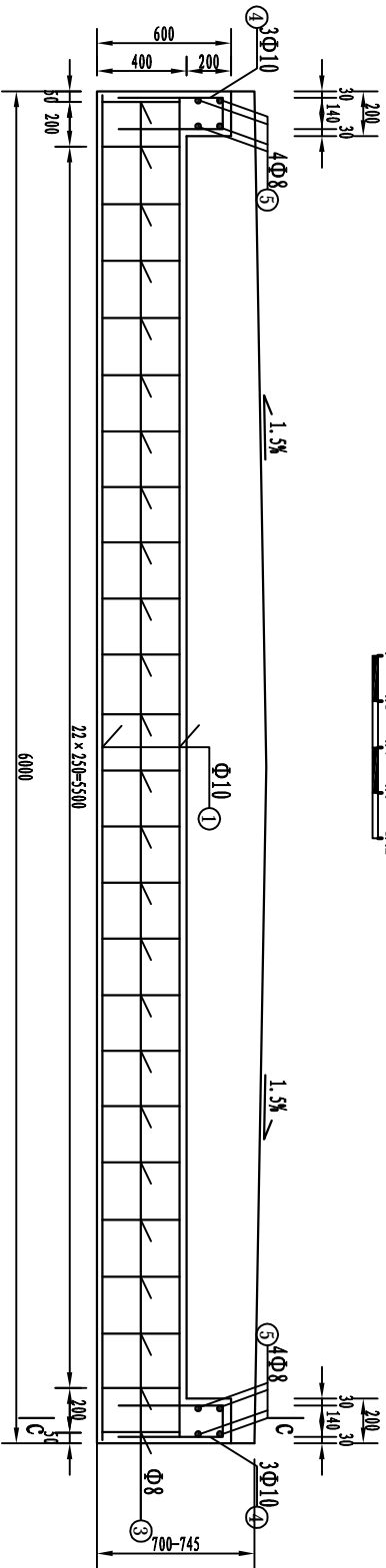
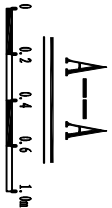
钢筋明细表

部位	编号	简图 (cm)	直径 (mm)	根长 (cm)	根数	总长 (m)	单位重 (kg/m)	总重 (kg)	钢筋用量 (kg)	备注
桥板	①		Φ8	555	16	88.8	0.395	35.08		
	②		Φ8	303	28	84.84	0.395	33.51		
	③		Φ18	333	56	186.48	2.000	372.96	520.4	
	④		Φ12	555	16	88.8	0.888	78.85		
栏杆	⑤		Φ8	140	58	81.2	0.395	32.07		
	⑥		Φ8	546	8	43.68	0.395	17.25	49.32	

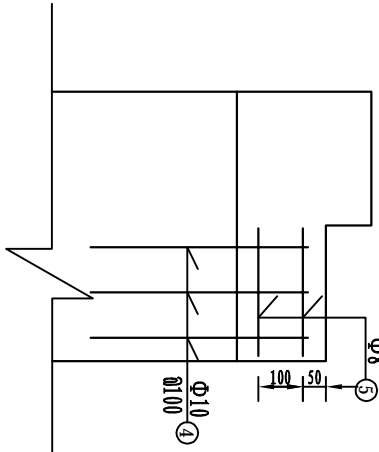
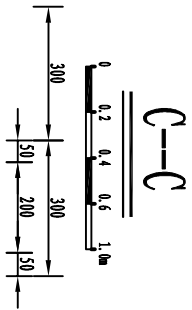
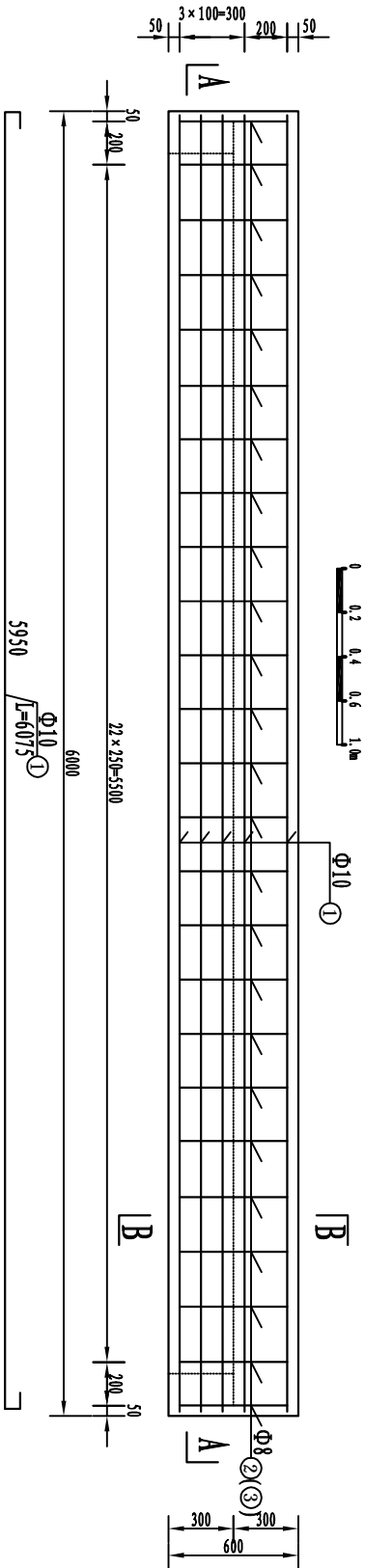
说明:

1. 图中尺寸以毫米计;
 2. 图中保护层从钢筋外边缘算起;
 3. 桥板底与帽梁间垫压厚度为1cm的油毡;
 4. 桥板施工时注意预埋护栏钢筋;
 5. 比例尺:
- 

河南润增勘测设计有限公司						
核定	房伟斌	房伟斌 黄永清 黄永清 秦宁就 秦宁就 秦宁就 刘硕 刘硕	初步设计	阶段		
审查	黄永清		开城河规划至2022年惠村乡3.0万亩 高标准农田建设项目	施工图	部分	
校核	秦雪			Q1-3x5.5-2.0 桥板配筋图	比例	如图
设计	秦宁就				日期	2020.01
制图	刘硕	刘硕	图号	17		
设计证号	A241028307					



台帽钢筋平面布置图



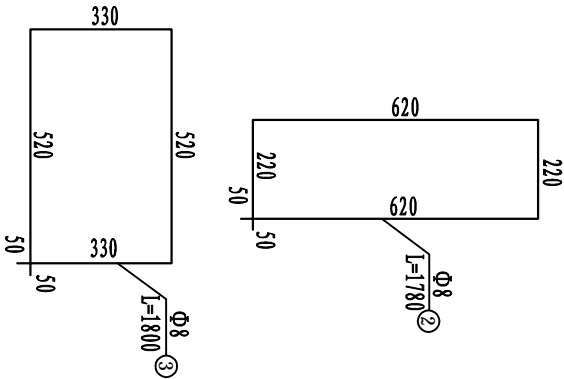
钢筋表

编号	简图	直径 (mm)	每根长 (mm)	根数	总长 (m)	单位重 (kg/m)	总重 (kg)	C20砼 (m³)
1	见图	Φ10	6075	12	72.9	0.6171	45.0	2.03
2	见图	Φ8	1780	25	44.50	0.395	17.6	
3	见图	Φ8	1800	25	45.00	0.395	17.8	
4	见图	Φ10	1185	6	7.11	0.617	4.4	
5	见图	Φ8	360	8	2.88	0.395	1.1	
合计							85.9	

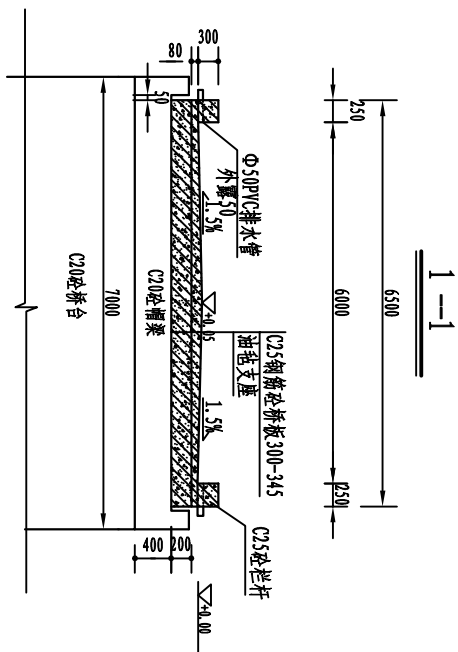
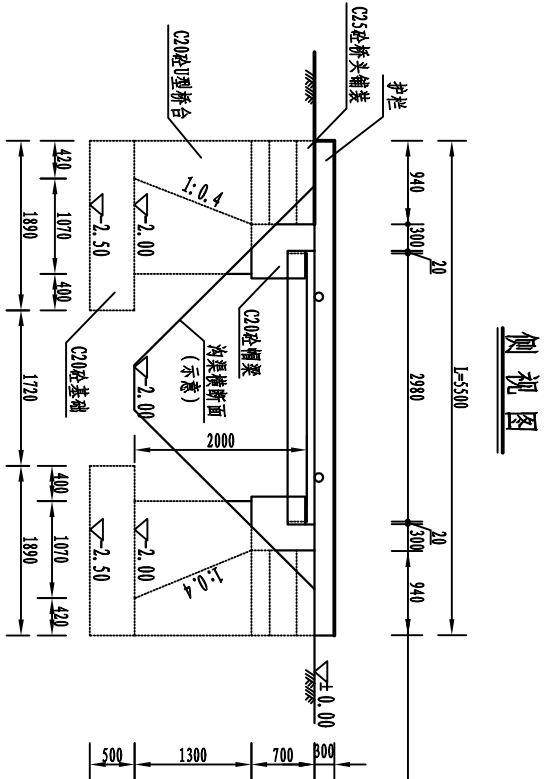
(一侧台帽)

说明:

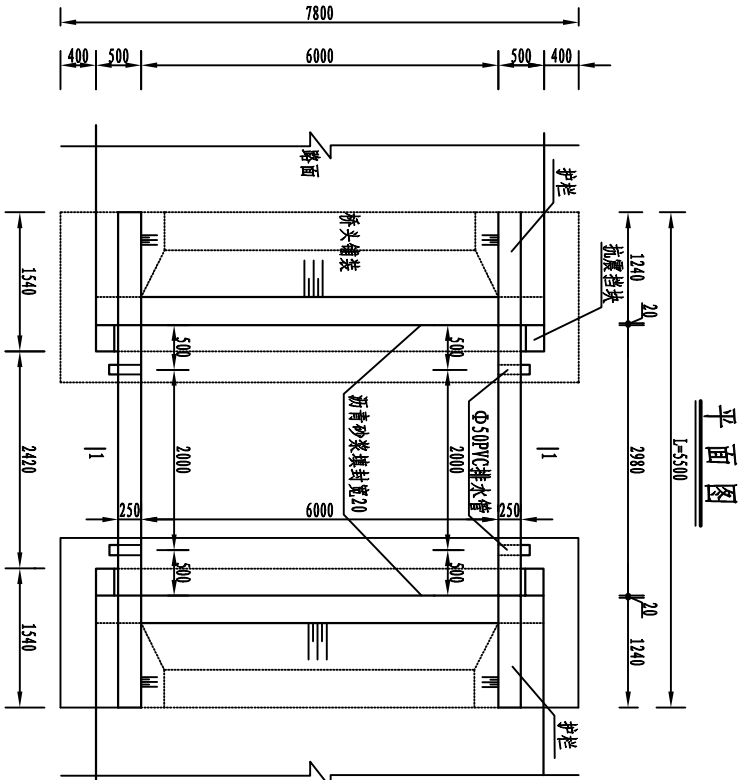
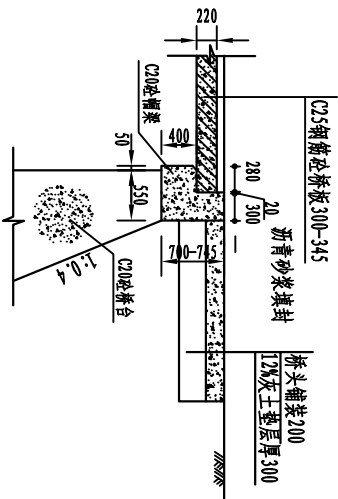
1、本图尺寸标注以毫米计。



河南润增勘测设计有限公司					
核定	房伟成	房伟成	房伟成	初步设计	阶段
审查	黄永清	黄永清	黄永清	施工图	部分
校核	慕雪	慕雪	慕雪	Q1-3x5.5-2.0 帽梁结构图	
设计	秦宁琥	秦宁琥	秦宁琥		
制图	刘硕	刘硕	刘硕		
设计证号	A241028307	比例	如图	日期	2020.01
				图号	18



桥头纵剖面图



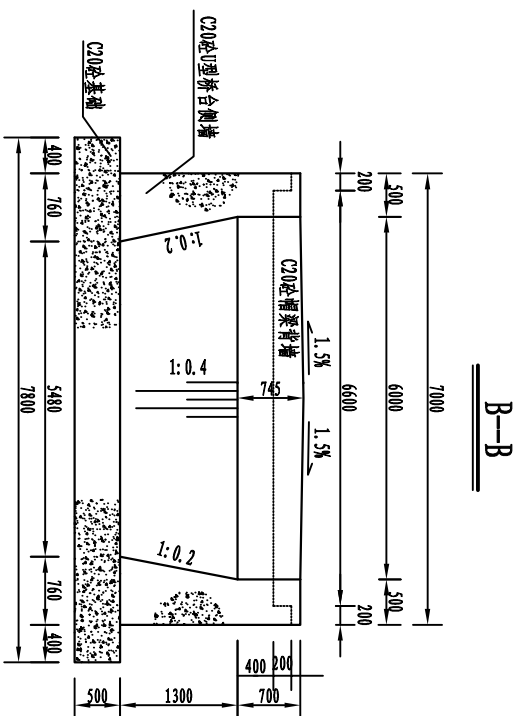
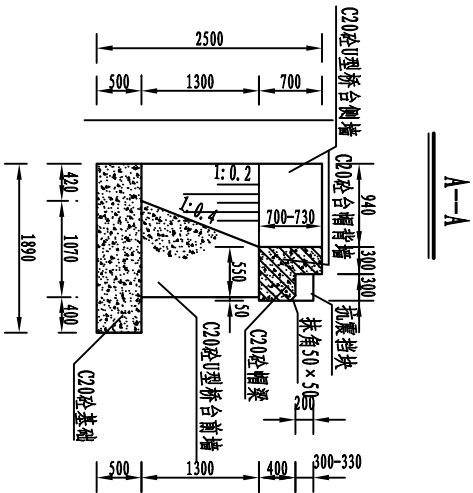
- 说明:
- 图中尺寸标注以毫米计, 高程以米计。高程采用相对高程, 以道路边缘为±0.00。
 - 桥梁共1孔, 桥梁跨径3.0米, 桥梁总宽4.5米, 净宽4米; 设计荷载为农桥-I级。
 - 桥梁上部采用C25钢筋混凝土矩形现浇板, 桥头铺装采用C25砼。
 - 图中L表示河道沟口宽度。
 - 如桥位于“丁”路口, 一侧侧墙变为“八”字形, 扩散角度与路成45°角。
 - 如路与河斜交, 总体布置根据现场调整。
 - 比例尺: 0 0.5 1.0 1.5 2m

工程数量表

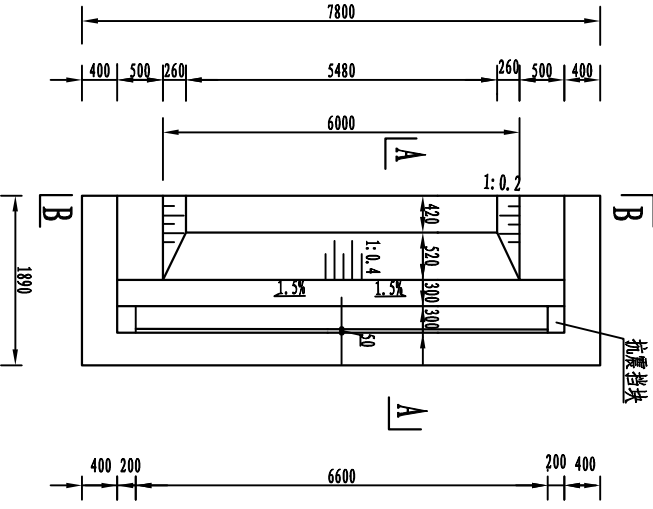
注: 表中数字者, 分子表示砼量, 分母表示钢筋量。

名称及规格	上部结构				下部结构				土方	
	C25砼 砼桥板	C25砼 栏板	C25砼 桥头铺装	油毡Φ50PVC12%灰土 垫层	C20砼 基础	C20砼 U型桥台	C20砼 槽梁	土方 开挖	土方 回填	
单位	(m ³ /kg)	(m ³ /kg)	(m ³)	(m)	(m ³)	(m ³)	(m ³ /kg)	(m ³)	(m ³)	(m ³)
数量	6.21	0.83	2.26	3.64	1.4	3.38	14.74	18.48	4.73	98
	614.71	49.32							197.8	68

河南润增勘测设计有限公司									
核定	房伟成	房伟成	初步设计	阶段					
审查	黄永清	黄永清	开工日期	2020年	设计人	秦宁	施工图	部分	
校核	秦雪	秦雪	审核人	秦宁	设计人	秦宁	施工图	部分	
设计	秦宁	秦宁	设计人	秦宁	设计人	秦宁	施工图	部分	
制图	刘顺	刘顺	制图人	刘顺	设计人	秦宁	施工图	部分	
设计证号	A241028307	A241028307	比例	1:100	日期	2020.01	图号	19	



平面图

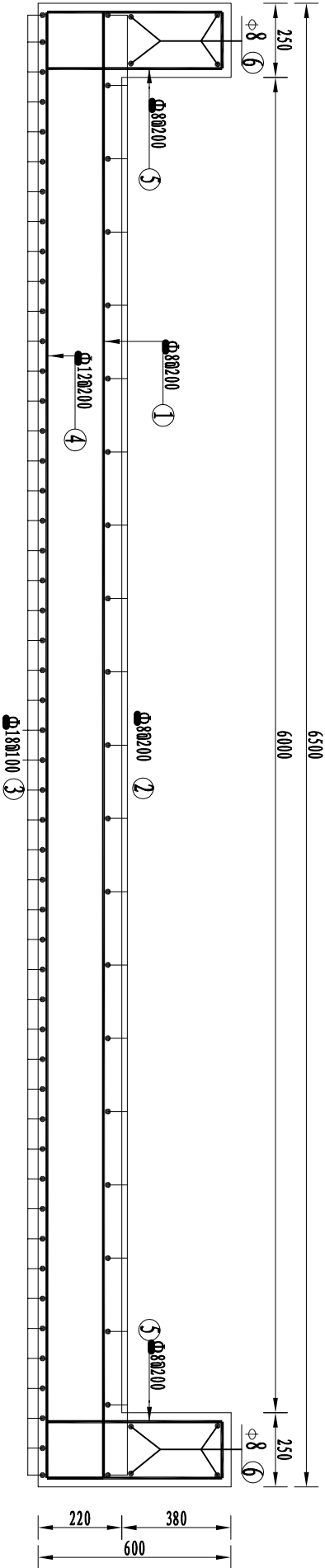


说明:

- 1、本图尺寸标注以毫米计;
- 2、桥台基础必须坐落于原状土层上,不得坐落于河道新近淤积土层上、河岸坍塌土层上,要求地基持力层承载力设计值不小于100kpa;
- 3、侧墙浇筑时注意预埋护栏钢筋;
- 4、桥台后填土必须分层回填压实,压实系数不得小于0.95;
- 5、桥墩砌砖及砼的施工必须遵照《公路桥涵施工规范》等相关规范、规程规定。
- 6、比例尺: 1:100

河南润增勘测设计有限公司					
核定	房伟成	房伟成	开封市尉氏县2020年高标准农田建设项目	初步设计	阶段
审查	黄永清	黄永清		施工图	部分
校核	慕雪	慕雪			
设计	秦宁琥	秦宁琥			
制图	刘硕	刘硕			
设计证号	A241028307				

比例	如图	日期	2020.01
图号			



桥板配筋图

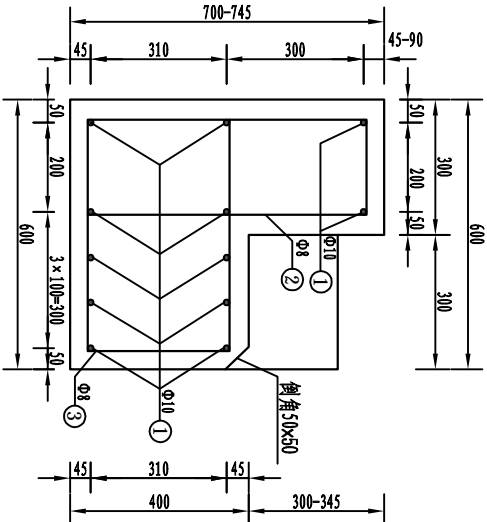
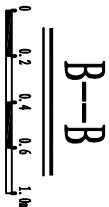
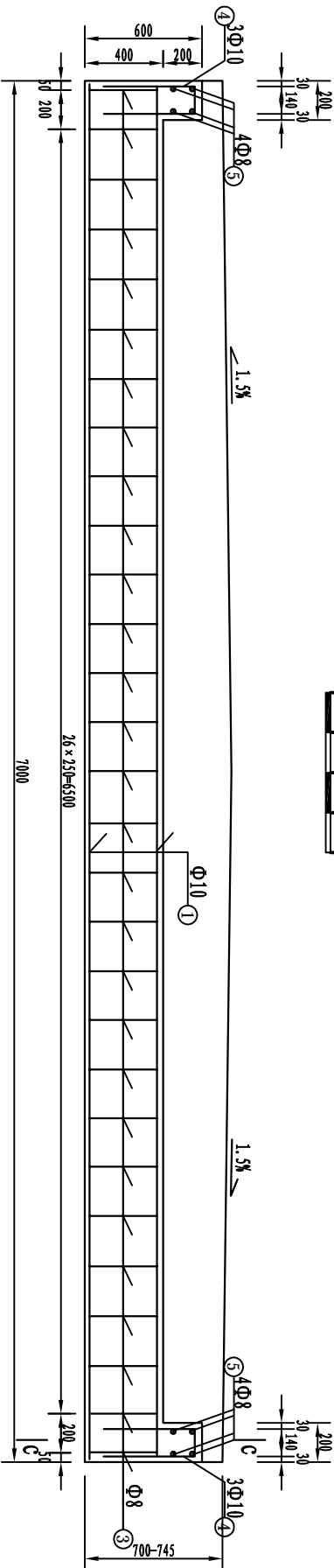
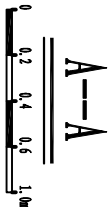
钢筋明细表

部位	编号	简图	直径	根长	根数	总长	单位重	总重	钢筋用量	备注
桥板	①		Φ8	655	16	104.8	0.395	41.4	614.71	
	②		Φ8	303	34	103.02	0.395	40.69		
	③		Φ18	333	66	219.78	2.000	439.56		
	④		Φ12	655	16	104.8	0.888	93.06		
栏杆	⑤		Φ8	140	58	81.2	0.395	32.07	49.32	
	⑥		Φ8	546	8	43.68	0.395	17.25		

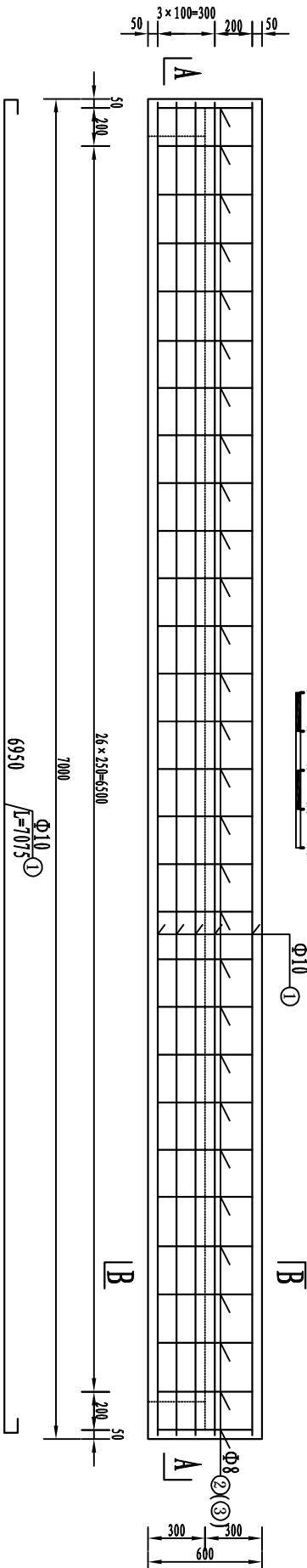
说明:

- 图中尺寸以毫米计;
- 图中保护层从钢筋外边缘算起;
- 桥板底与帽梁间垫压厚度为1cm的油毡;
- 桥板施工时注意预埋护栏钢筋;
- 比例尺:

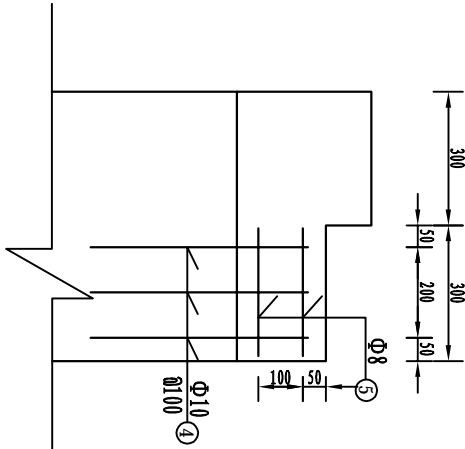
河南润增勘测设计有限公司						
核定	房伟成	房伟成	开封市尉氏县2020年荥村乡1.0万亩 高标准农田建设项目	初步设计	阶段	
审查	黄永清	黄永清		施工图	部分	
校核	慕雪	慕雪		Q1-3x6.5-2.0 桥板配筋图		
设计	秦宁琥	秦宁琥				
制图	刘硕	刘硕				
设计证号	A241028307	比例	如图	日期	2020.01	
		图号		21		



台帽钢筋平面布置图



C--C



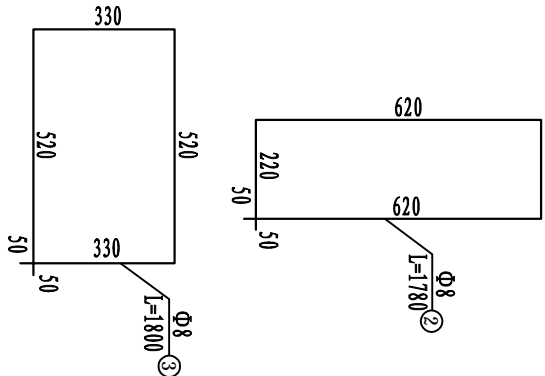
钢筋表

(一侧合槽)

编号	简图	直径 (mm)	每根长 (mm)	根数	总长 (m)	单位重 (kg/m)	总重 (kg)	20吨 (t)
1	见图	Φ10	7075	12	84.901	0.6171	52.4	
2	见图	Φ8	1780	29	51.62	0.395	20.4	
3	见图	Φ8	1800	29	52.20	0.395	20.6	
4	见图	Φ10	1185	6	7.11	0.617	4.4	2.38
5	见图	Φ8	360	8	2.88	0.395	1.1	
合计							98.9	

说明:

1、本图尺寸标注以毫米计。



河南润增勘测设计有限公司

核定 房伟成 初步设计 阶段

审查 黄永清 施工图 部分

校核 慕雪 施工图 部分

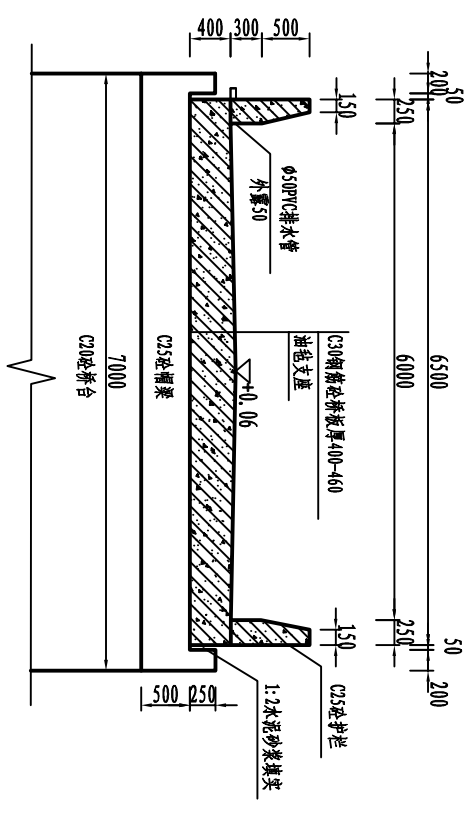
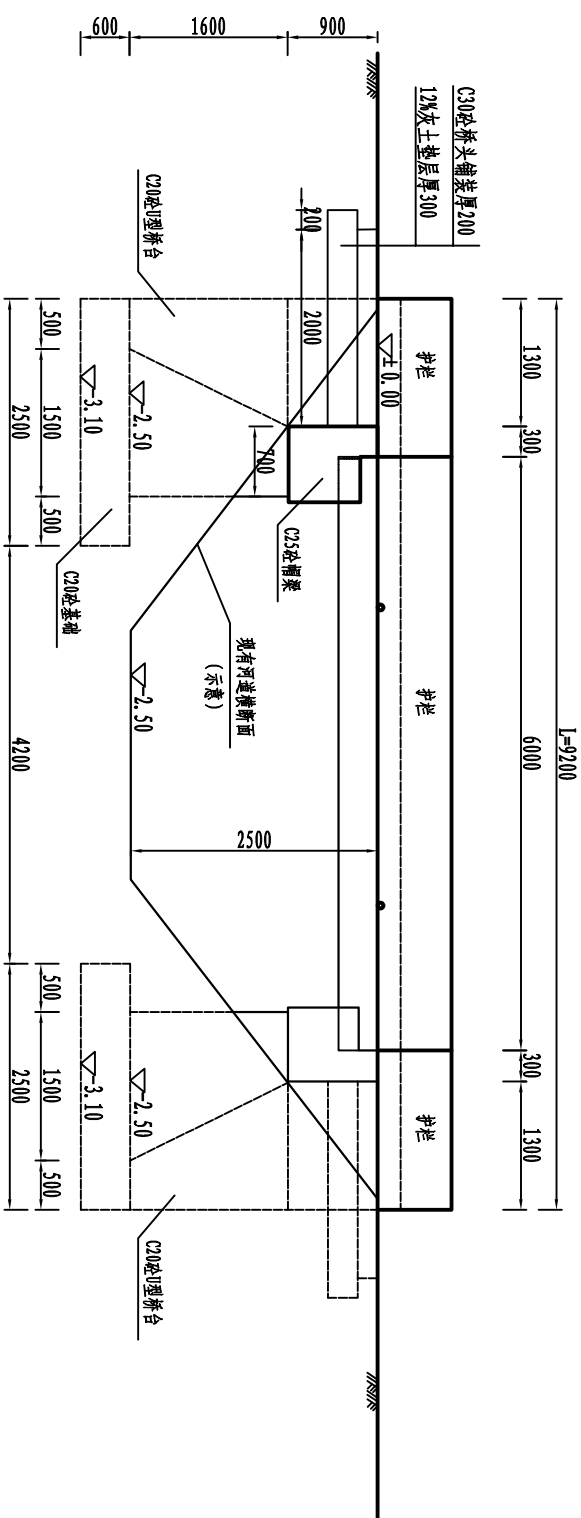
设计 秦宁琥 施工图 部分

制图 刘硕 施工图 部分

设计证号 A241028307 比例 如图 日期 2020.01

图号 22

俯视图



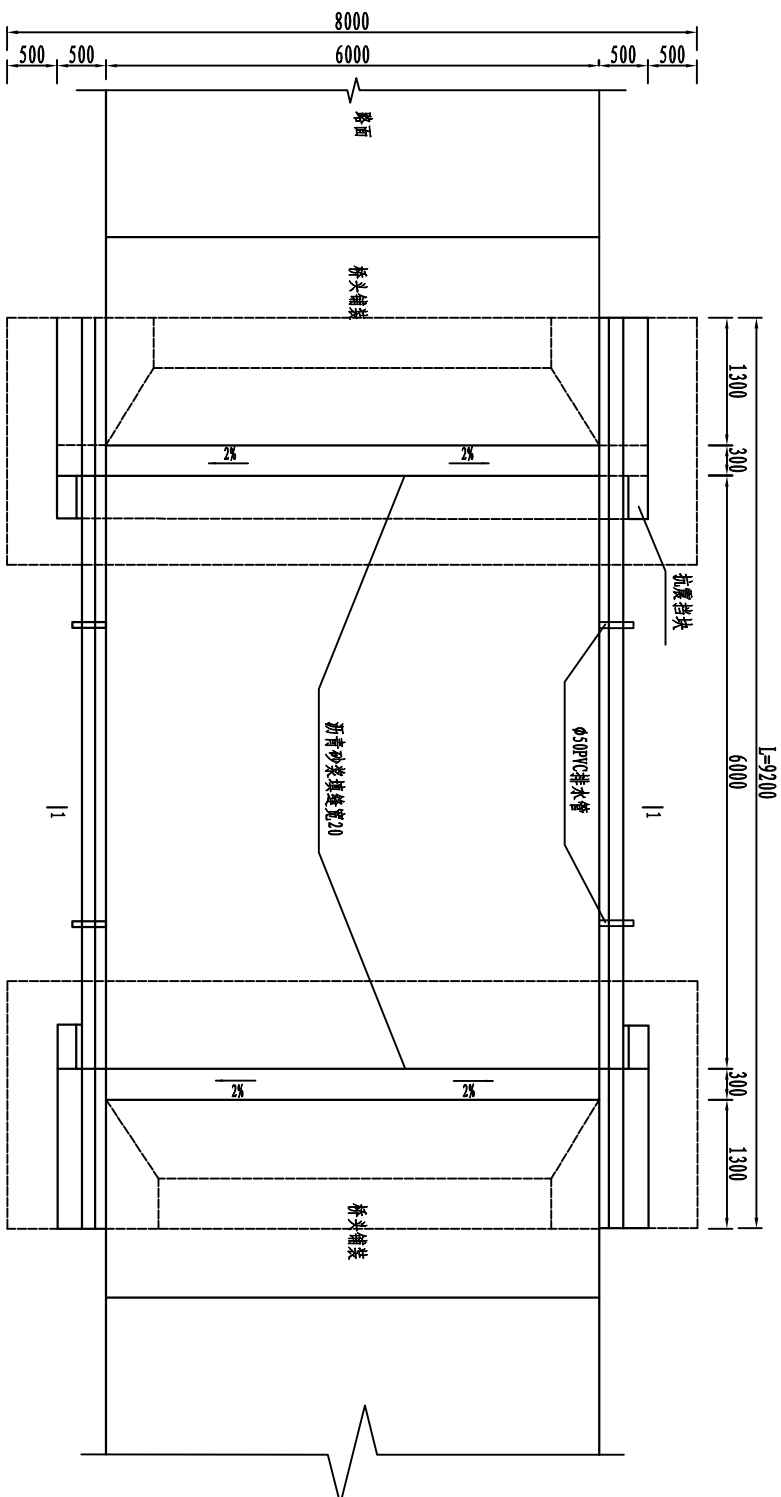
工程数量表

注:表中数字为分数者,分子表示砵量,分母表示钢筋量

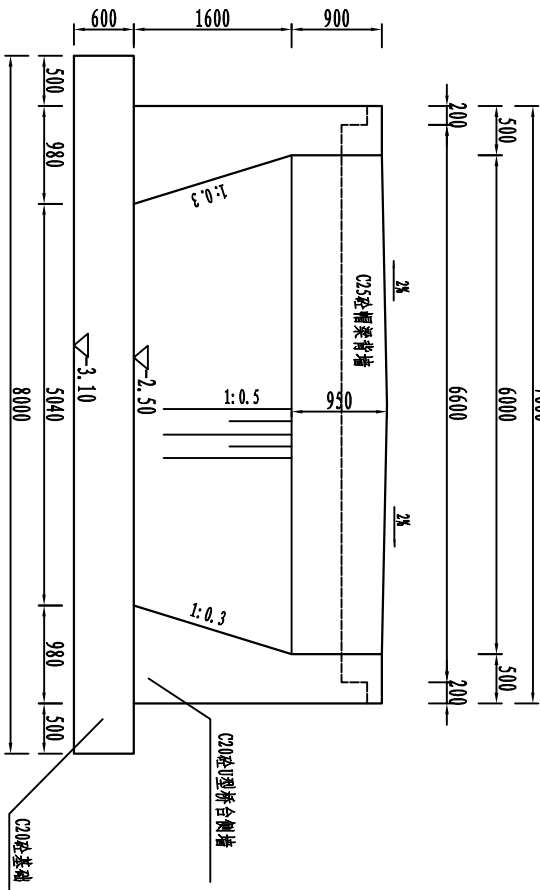
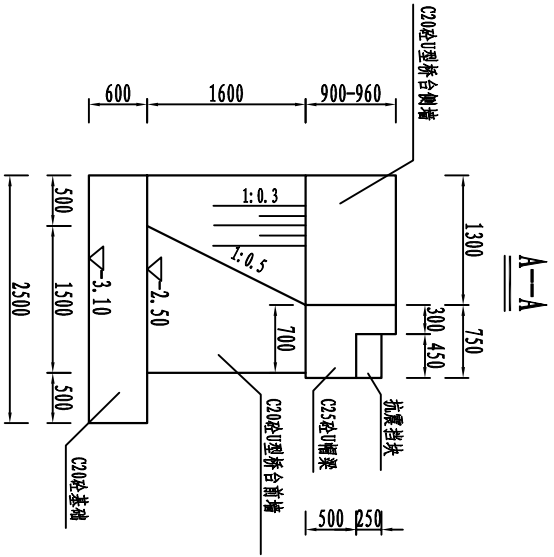
[illegible]

说明:

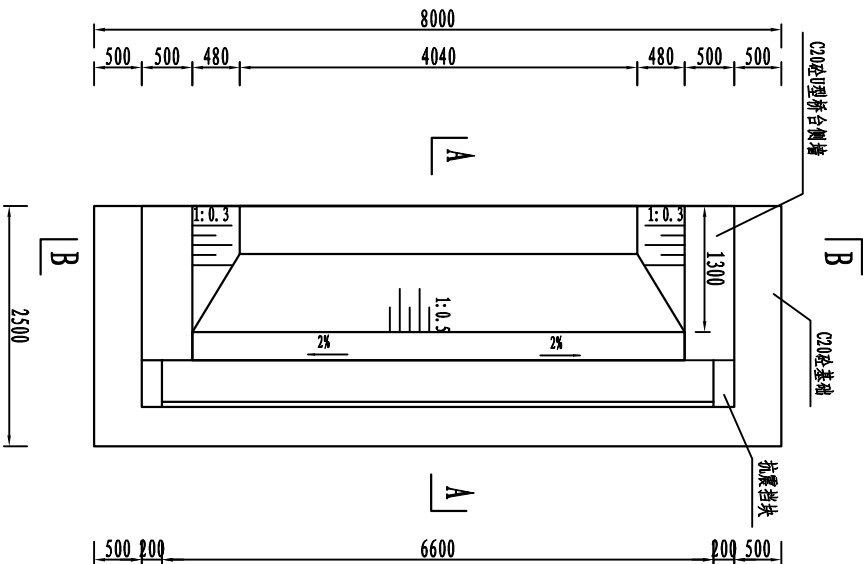
- 1、图中尺寸标注以毫米计，高程以米计，高程采用相对高程，以道路边缘为 ± 0.000 。
- 2、桥梁共1孔，桥梁跨径6米，桥梁总宽6.5米，净宽6米。设计荷载：农桥—I级别。
- 3、桥梁上部采用C30钢筋混凝土浇筑，下部采用C20砼墩台。
- 4、渠道伤口宽大于1米时，根据情况采取相应措施，工程量另计。



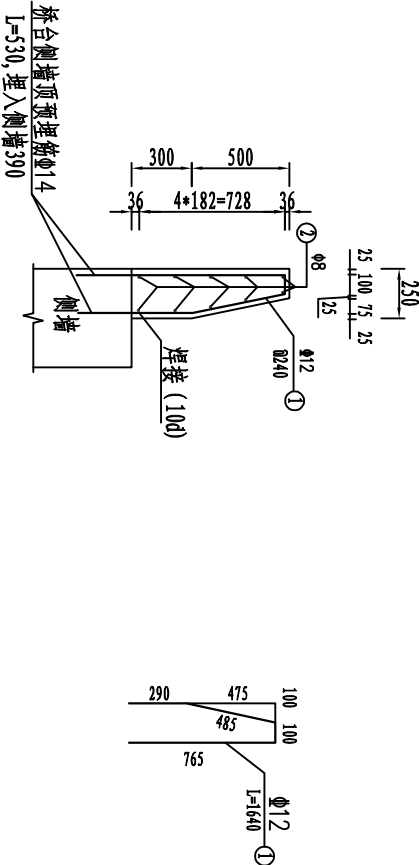
河南润增勘测设计有限公司				
核定	房伟斌	房伟斌	开封市顺长县2004年董村乡3.0万亩 高标准粮田建设项目	初步设计 阶段
审查	黄永清	黄永清		施工图 部分
校核	基雪	基雪		
设计	秦宁晓	秦宁晓		
制图	刘硕	刘硕		
设计证号	A241028307			
<div>Q1-6x6.5-2.5</div> <div>总体布置图</div>			比例	如图
			日期	2020.01
			图号	23



平面图

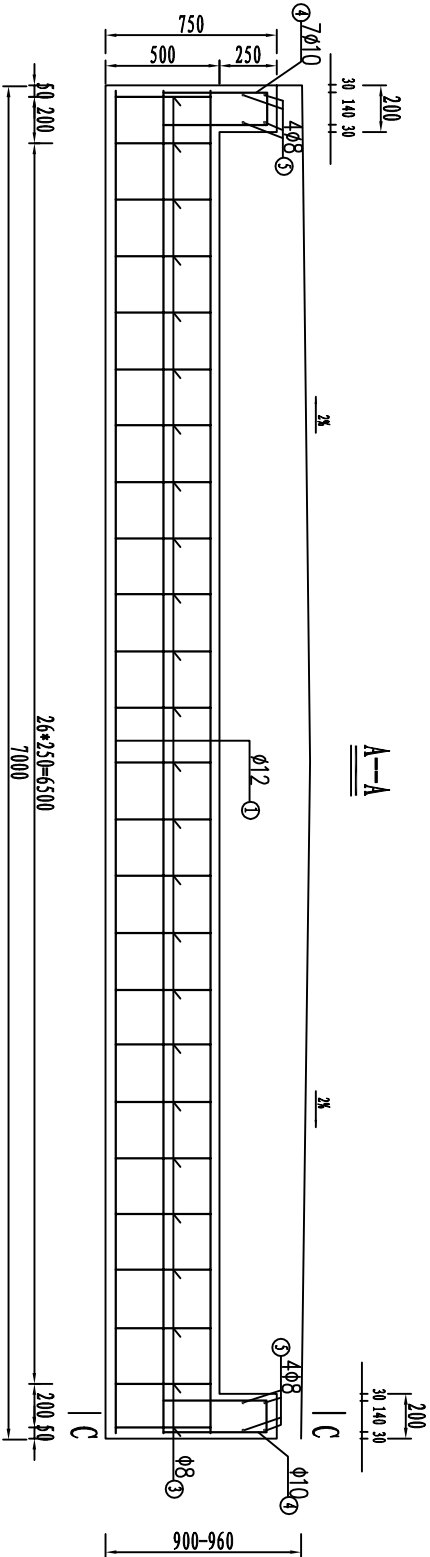


栏板断面

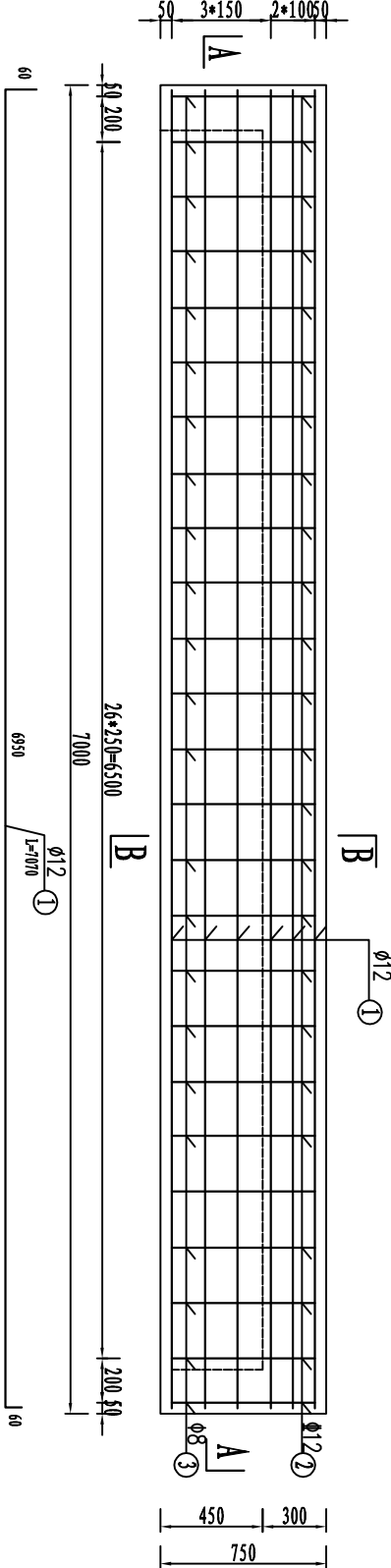


- 说明:
- 1、图中尺寸标注以毫米计,
 - 2、桥台基础必须座落于原状土层上,不得座落雨河道新近淤积土层上.河岸坍塌土层上,要求地基持力层承载力设计值不小于100KPa;
 - 3、侧墙浇筑时切记预埋护栏预埋筋.
 - 4、桥台后填土必须分层回填压实,压实系数不得小于0.95;
 - 5、芯的施工必须遵照《公路桥涵施工规范》等相关规范、规程规定;

河南润增勘测设计有限公司					
核定	房伟成	房伟成	初步设计	阶段	
审查	黄永清	黄永清	施工图	部分	
校核	慕雪	慕雪	Q1-6x6.5-2.5 桥台结构图、栏板配筋图		
设计	秦宁琥	秦宁琥			
制图	刘硕	刘硕	比例	如图	日期
设计证号	A241028307		图号	24	2020.01

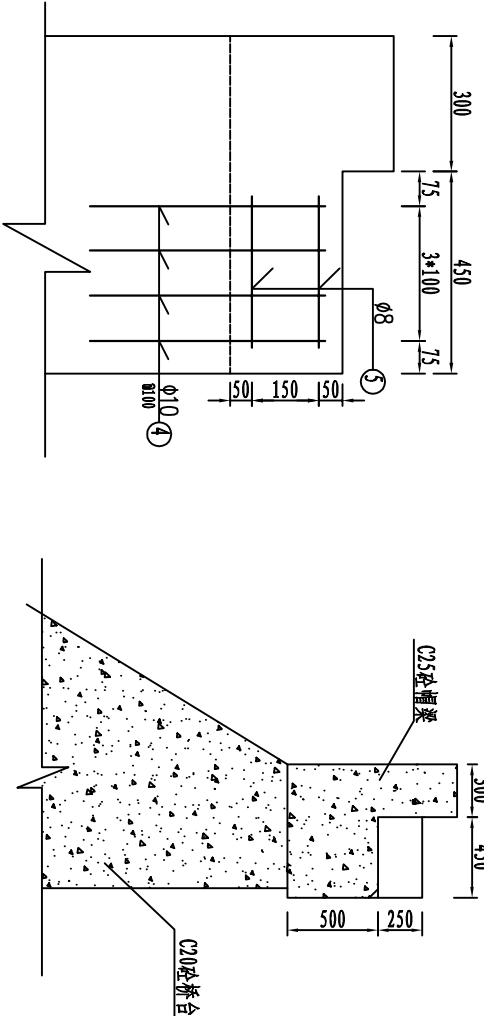


台帽钢筋平面布置图



C-C

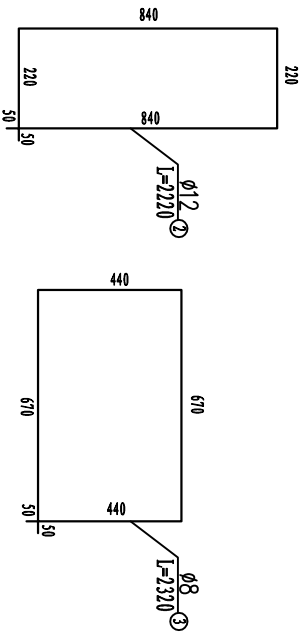
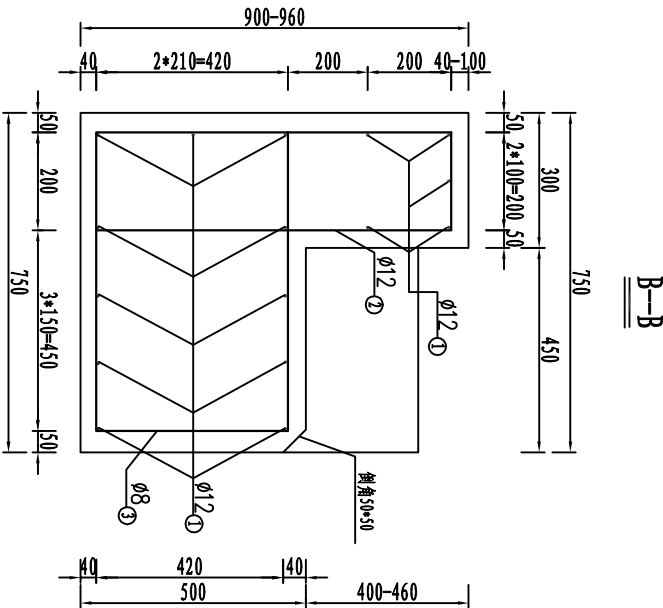
墩帽结构图



钢筋表

(一侧台帽)

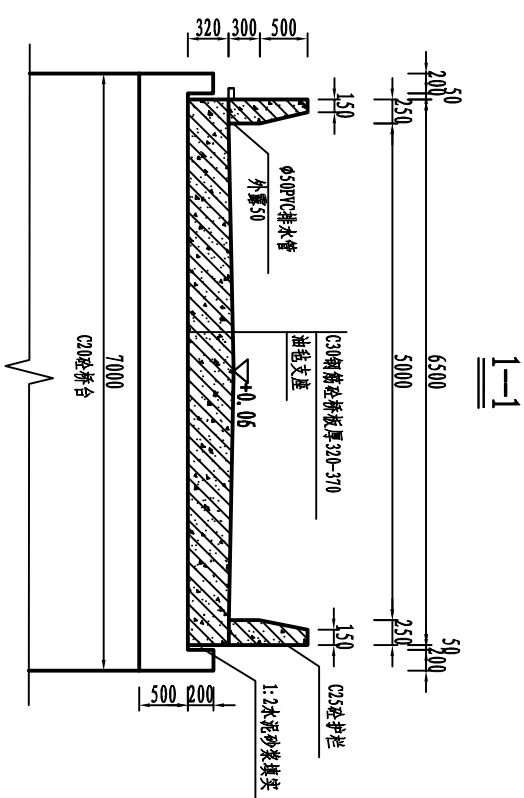
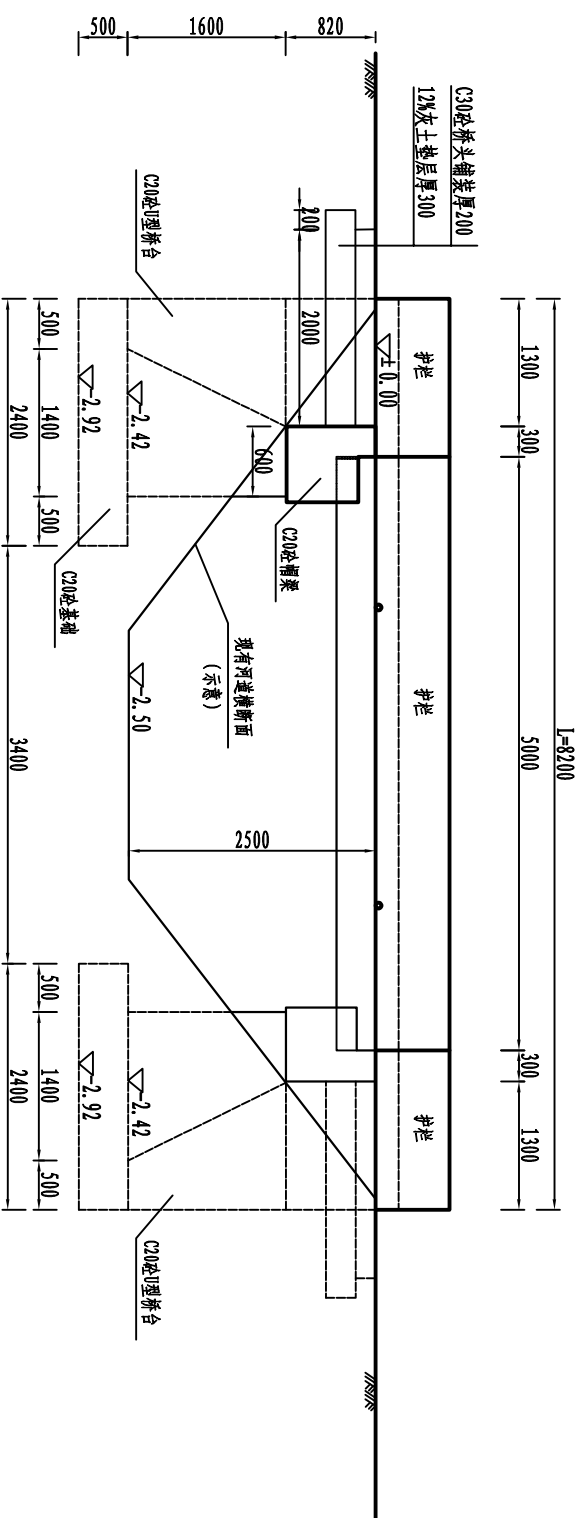
部位	编号	简图	直径 (mm)	每根长 (mm)	根数	总长 (mm)	单位重 (kg/m)	总重 (kg)	C25砼 (m³)
帽梁	1	见图	φ12	7070	17	120.19	0.888	106.7	3.37
	2	见图	φ12	2220	29	64.39	0.888	57.2	
	3	见图	φ8	2220	29	67.28	0.395	26.6	
	4	见图	φ10	1305	8	10.44	0.617	6.4	
	5	见图	φ8	520	8	4.16	0.395	1.6	
合计								198.5	



说明:
1、本图尺寸标注以毫米计

河南润增勘测设计有限公司					
核定	房伟成	房伟成	房伟成	初步设计	阶段
审查	黄永清	黄永清	黄永清	施工图	部分
校核	慕雪	慕雪	慕雪	帽梁结构图	
设计	秦宁琥	秦宁琥	秦宁琥		
制图	刘硕	刘硕	刘硕		
设计证号	A241028307	比例	如图	日期	2020.01
		图号	25		

俯视图



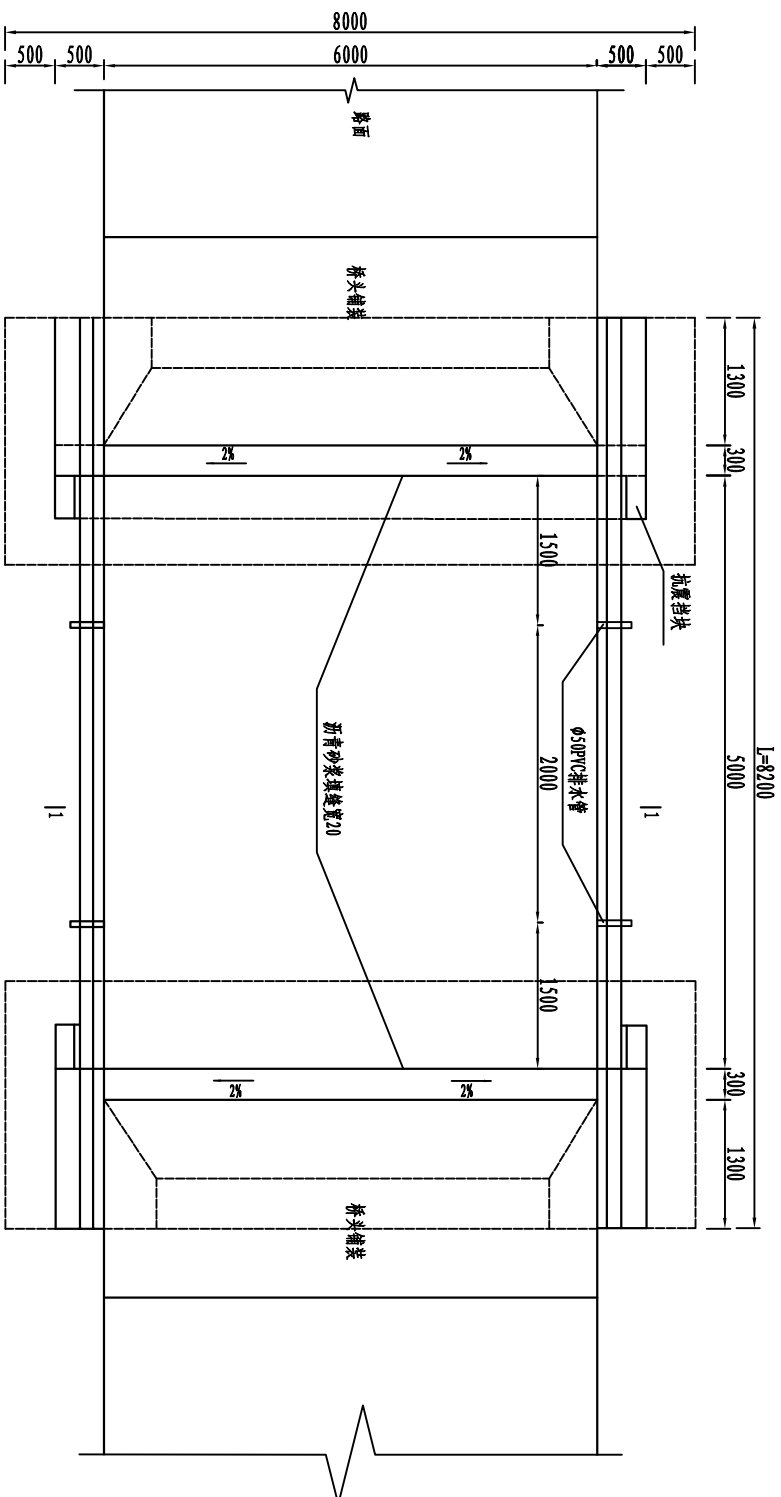
工程数量表

注:表中数字为分数者,分子表示砷量,分母表示钢筋量

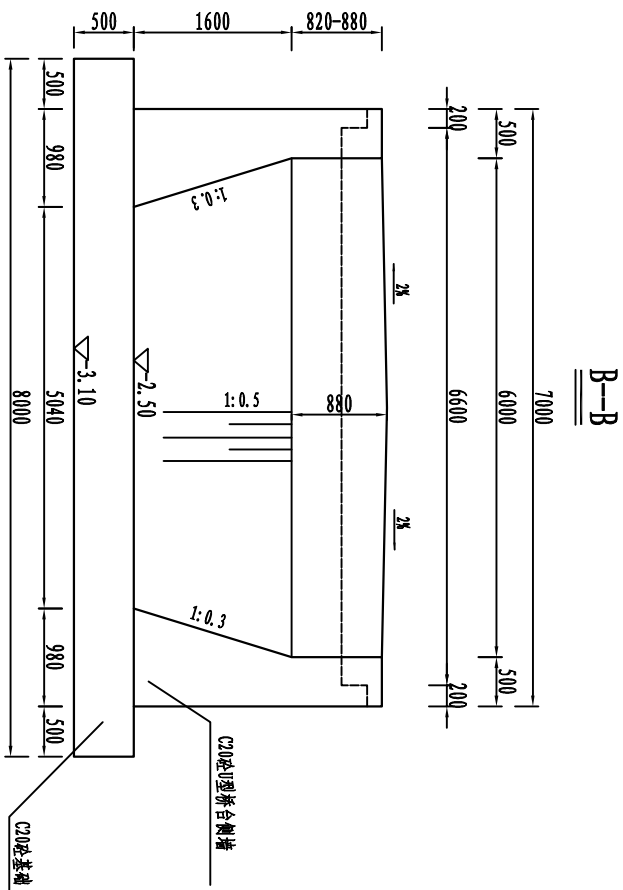
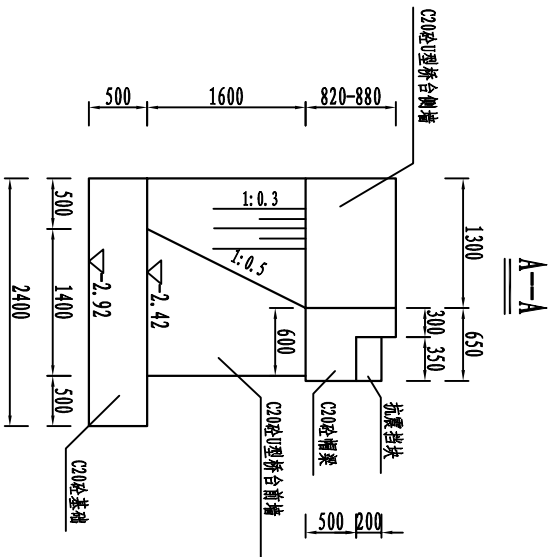
名称及规格		上部结构				下部结构				土方		
		C30砼 现浇板	C25砼 栏杆	C30砼 桥头铺装	12%灰土垫层	油毡 支座	Φ100PVC 排水管	C20砼 基槽	C20砼 U型桥台	C25砼 帽梁	土方 开挖	土方 回填
数量	单位	(m ² /kg)	(m ² /kg)	(m ²)	(m ²)	(m ²)	(m)	(m ²)	(m ²)	(m ² /kg)	(m ³)	(m ³)
	11.30	2.87	4.8	7.92	4.62	1.32	19.20	28.95	6.08	126	88	
	1409.6	218.4							211.2			

说明:

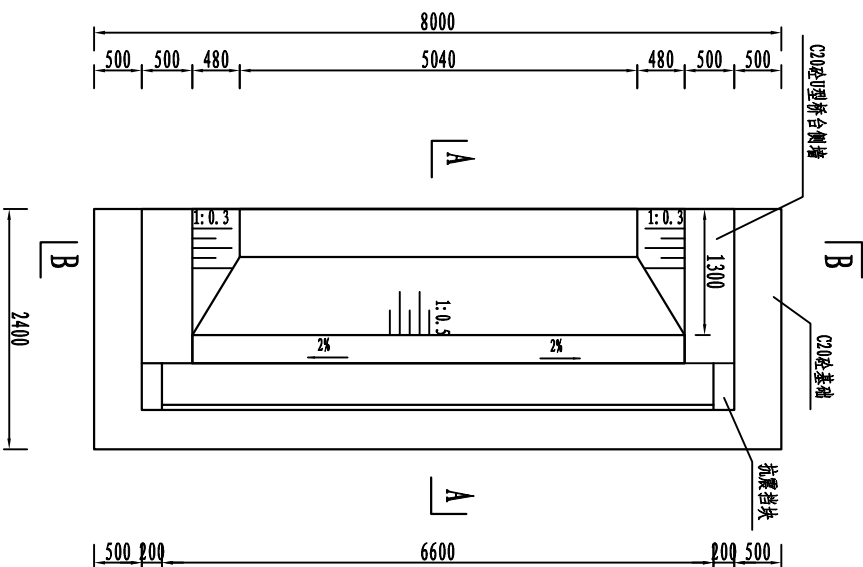
- 1、图中尺寸标注以毫米计，高程以米计，高程采用相对高程，以道路边缘为 ± 0.000 。
- 2、桥梁共1孔，桥梁跨径5米，桥梁总宽6.5米，净宽6米。设计荷载：农桥—I级列。
- 3、桥梁上部采用C30钢筋砼现浇板，下部采用C20砼墩台。
- 4、渠道伤口宽大于1米时，根据情况采取相应措施，工程量另计。



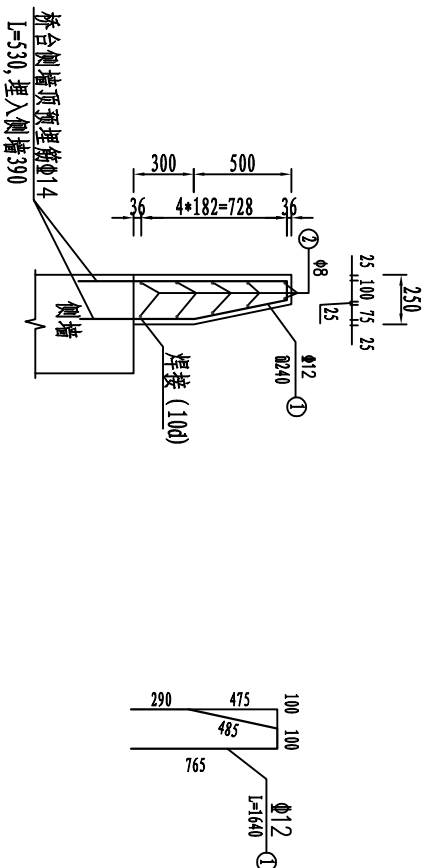
河南润增勘测设计有限公司				
核定	房伟斌	房伟斌	开封市尉氏县2020年范村乡3.0万亩 高标准农田建设项目	初步设计 阶段
审查	黄永清			
校核	慕雪	慕雪	Q1-5x6.5-2.5 总体布置图	施工图 部分
设计	秦守琬	秦守琬		
制图	刘硕	刘硕		
设计证号	A241028307			
比例	如图	日期	2020.01	
图号	27			



平面图

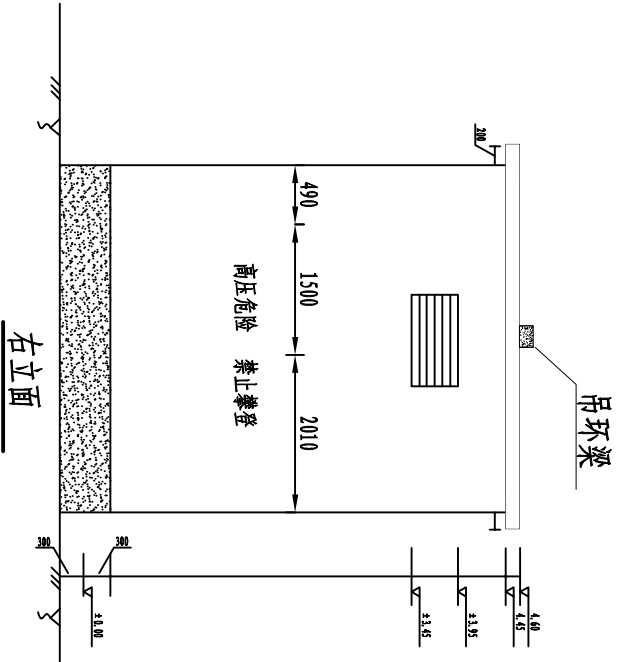
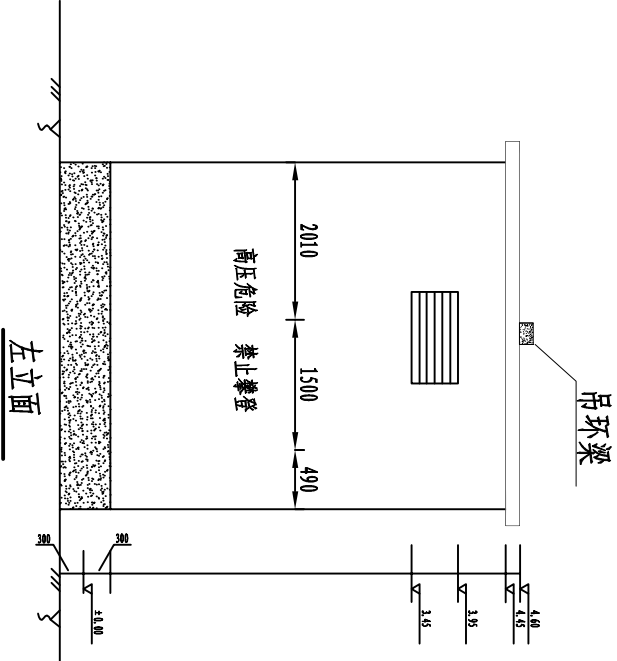
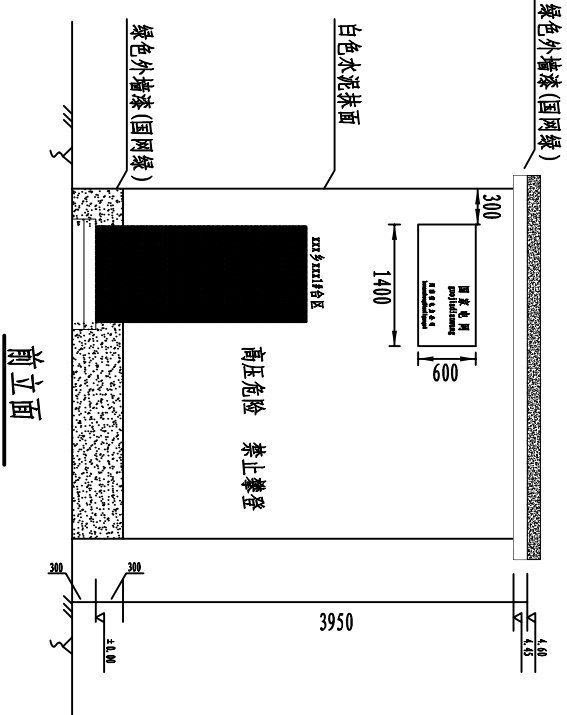
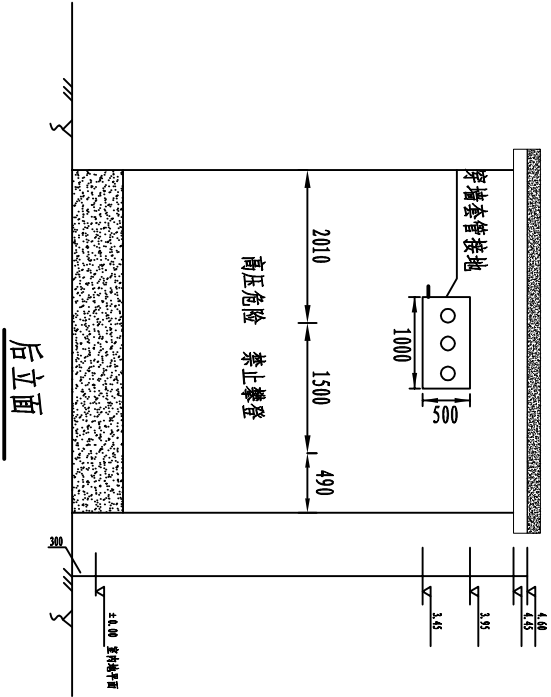


栏板断面



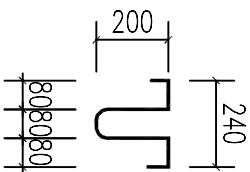
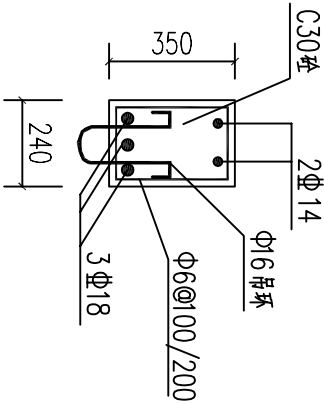
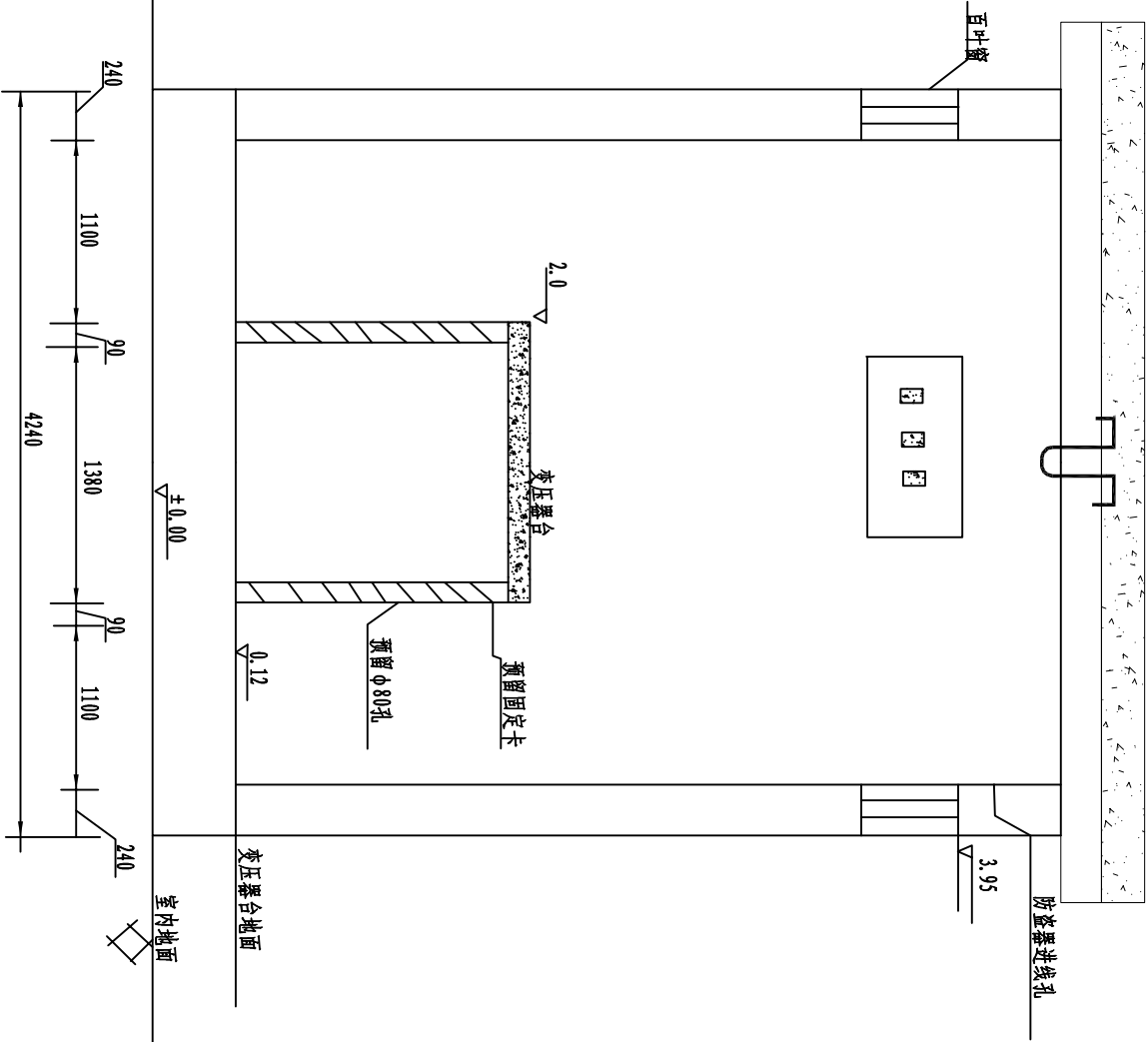
- 说明:
- 1、图中尺寸标注以毫米计,
 - 2、桥台基础必须座落于原状土层上,不得座落雨河道新近淤积土层上.河岸坍塌土层上,要求地基持力层承载力设计值不小于100KPa;
 - 3、侧墙浇筑时切记预埋护栏预埋筋。
 - 4、桥台后填土必须分层回填压实,压实系数不得小于0.95;
 - 5、芯的施工必须遵照《公路桥涵施工规范》等相关规范、规程规定;

河南润增勘测设计有限公司					
核定	房伟成	房伟成	初步设计	阶段	
审查	黄永清	黄永清	施工图	部分	
校核	慕雪	慕雪	Q1-5x6.5-2.5 桥台结构图、栏板配筋图		
设计	秦宁琥	秦宁琥			
制图	刘硕	刘硕			
设计证号	A241028307	比例	如图	日期	2020.01
		图号		28	



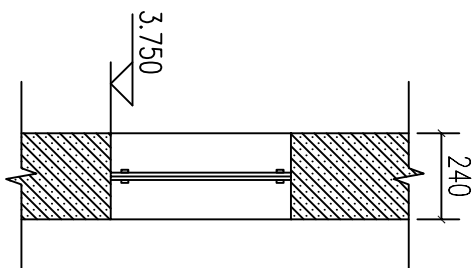
- 说明:
- 1、配电变电外墙四周从地平面向上500mm以下刷国网绿色外墙漆。
 - 2、配电房门口的位置可根据实际情况左右调整。
 - 3、配电房防盗门应向外开启。防盗门尺寸1000*2100*20mm, 百叶窗尺寸1000*500mm
 - 4、室内地平面应高于室外地平面300mm。

河南润增勘测设计有限公司					
核定	房伟斌	房伟斌	开封市尉氏县2024年农村3.0万亩高标准农田建设项目		初步设计 阶段
审查	黄永清	黄永清			施工图 部分
校核	慕雪	慕雪	配电房立面图		
设计	秦宁瑞	秦宁瑞			
制图	刘硕	刘硕			
设计证号	A241028307	比例	如图	日期	2020. 01
		图 号	32		

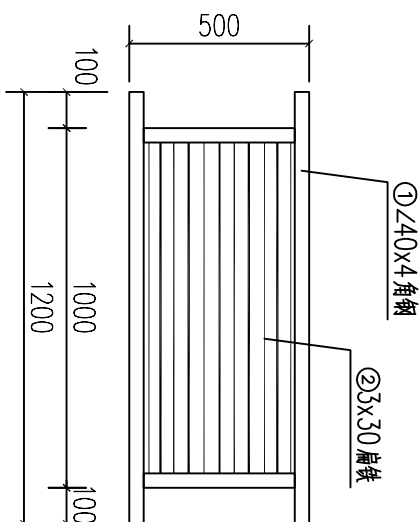


吊梁结构剖面图 1:20

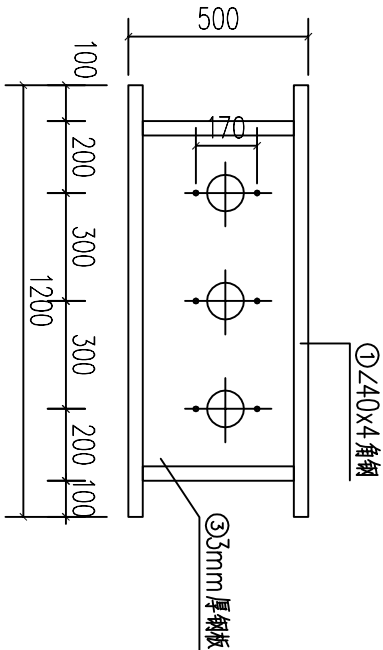
吊环构造图 1:20



穿墙套管侧面图



百叶窗加工图 1:20



穿墙套管加工图

河南润增勘测设计有限公司						
核定 审查 校核 设计 制图	房伟斌	房伟斌	开封市尉氏县2024年范村乡3.0万亩 高标准农田建设项目		初步设计 阶段	
	黄永清	黄永清	秦宁瑞		施工图 部分	
	基雪	基雪	配电房室内建造图			
	秦宁瑞	秦宁瑞				
	刘硕	刘硕				
设计证号	A241028307	比例		如图	日期	2020.01
		图号				33