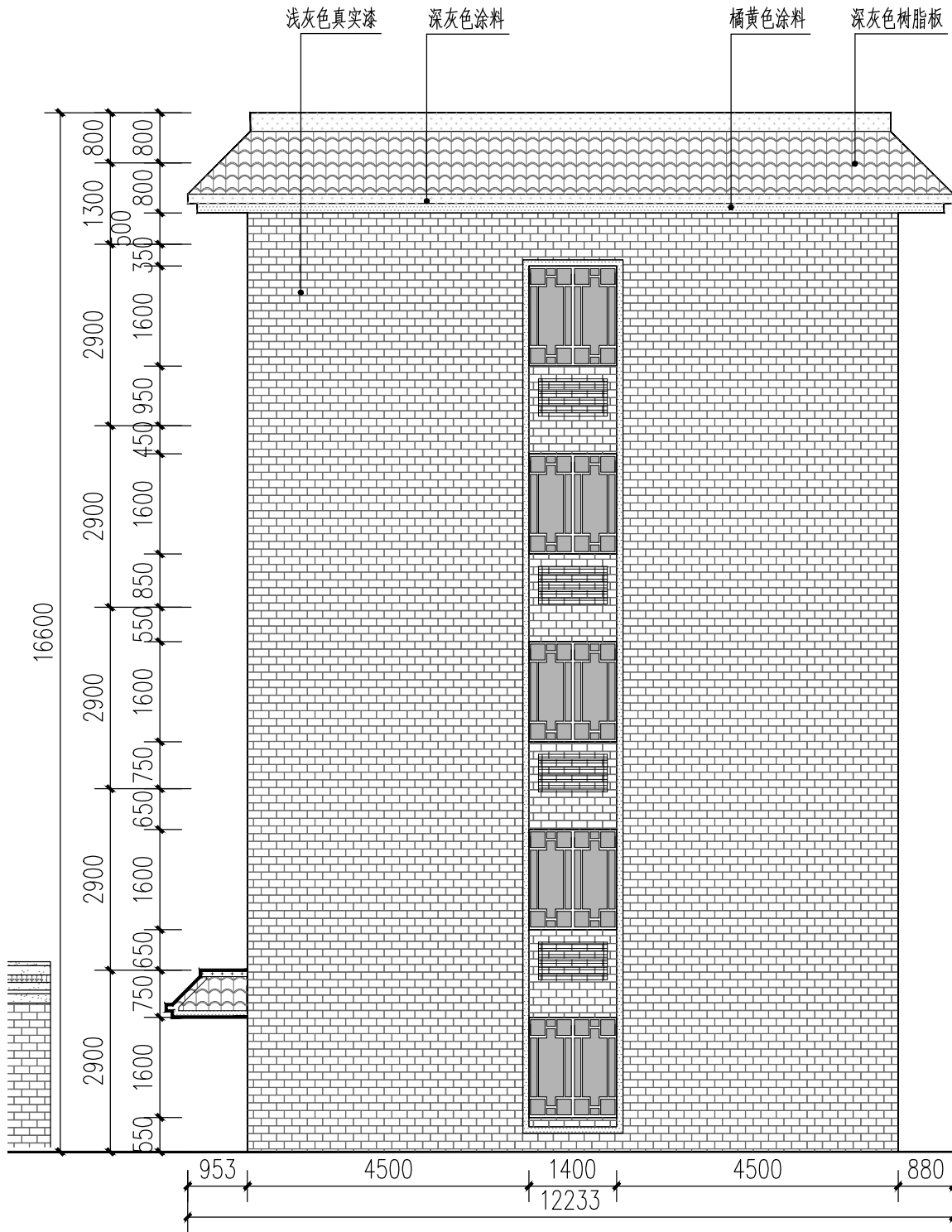
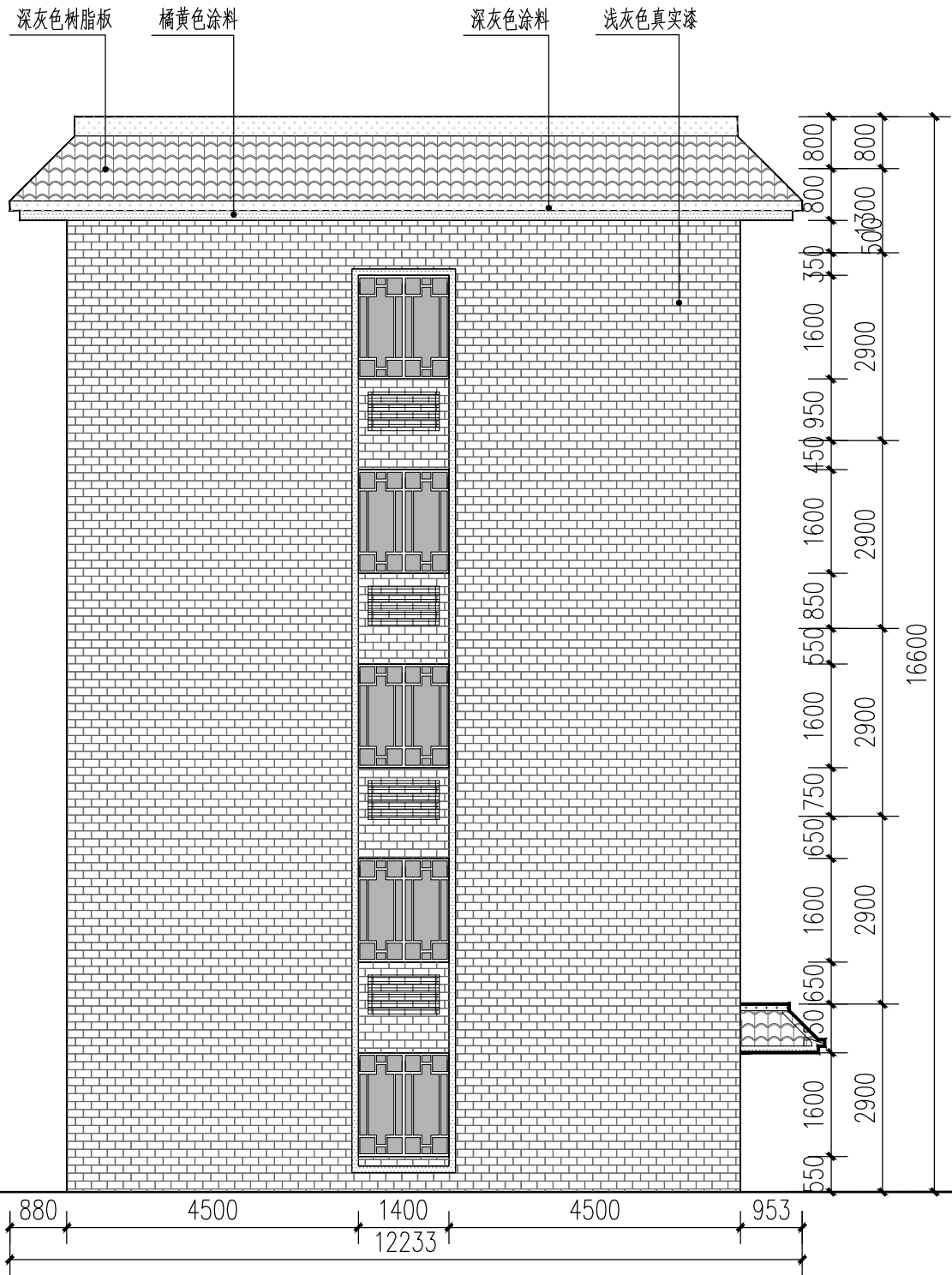


- 图例:
- 橘黄色涂料
 - 深灰色涂料
 - 深灰色真实漆
 - 深灰色树脂板



C-23井改造后西立面图 1:100



C-23井改造后东立面图 1:100

- 注:
- 公建及十字路口建筑外饰面为面砖贴面,其余住宅部分均为真石漆涂料做出面砖效果。
 - 窗户上下檐黄色窗沿均为100mm厚并突出建筑100mm。
 - 因测绘误差及其他原因,单体现状与图纸立面有出入时以现场实际为准。
 - 图中未表示立面,现场需改造时参考该单体其余立面做法。
 - 店铺招牌字体样式及大小详见设计详图。
 - 涉及影响立面效果的材质及颜色,需后期施工中,由厂家提供相应颜色样品,并试做小面积外墙后,经甲方和设计院共同确认后方可施工。
 - 屋顶增加檐口及拆除违建等原因,导致原有屋顶防水被破坏后,应新做屋顶防水,面积按照整体屋面重新做防水,具体需要重做防水的单体,以现场实际发生为准。
 - 所有单体门窗更换材质为断桥铝合金门窗,玻璃型号为双玻6+12A+6中空玻璃,窗框颜色为深咖色。
 - 立面改造中,空调移机数量以现场实际发生为准。
 - 外立面雨水管拆除后需原位重新安装,新装雨水管材质为UPVC,管径DN150。
 - 破旧的居民房屋,外墙有破损的现场施工时需进行修补,做法参见工程做法表。
 - 如现场外立面中有预制镂空花格的,原花格拆除,洞口处封窗户,窗户外窗洞口处做窗花。
 - 所有单体外立面窗花,采用在窗口处固定铝单板材质的铝合金窗花,具体安装数量及安装情况详见单体立面图。
 - 立面图中的外窗及窗花分隔尺寸,详见各单体门窗详图。
 - 立面图中外饰面涂料为弹性涂料,具体涂料颜色经甲方和设计院共同确认后方可施工。
 - 现状单体如有对原门窗洞口有折改情况的,在单体改造过程中均恢复原状;现状单体如有违建的,改造过程中一律拆除

会 签 栏 Sign Jointly		
专 业 Speciality	签 字 Signature	日 期 Date

图 名 TITLE	C-23#改造后东, 西立面图	
图 号 DWG. NO.	建施-C. D-04	
比 例 SCALE	1:100	
版 次 VER. NO.	1	
日 期 DATE	2019. 06	
设 计 DESIGNER	孟磊 赵毅	张胜焰
校 核 CHECKED BY	闫安	闫安
审 核 VERIFIED BY	张胜焰	张胜焰
审 定 APPROVED BY	张胜焰	张胜焰
专业负责 DISCIPLINE CHIEF	刘琳	刘琳
项目负责 DESIGN CHIEF	张胜焰	张胜焰
设计阶段 DESIGN PHASE	施工图	
子项编号 SUB PROJECT NO.	192A0202-02Y17-C23	
子项名称 SUB ITEM	C-23#	
项目编号 PROJECT NO.	192A0202-02Y17	
项目名称 PROJECT	开封市滨河西环路-羊市桥 街景综合整治工程	

 中国城市建设研究院有限公司 CHINA URBAN CONSTRUCTION DESIGN & RESEARCH INSTITUTE CO., LTD.	
证书号 LICENSE NO.	A111000795
本图纸版权归本院所有,不得用于本工程以外范围 This drawing & design are copyright and no portion may be reproduced without the written permission of the QUOD	