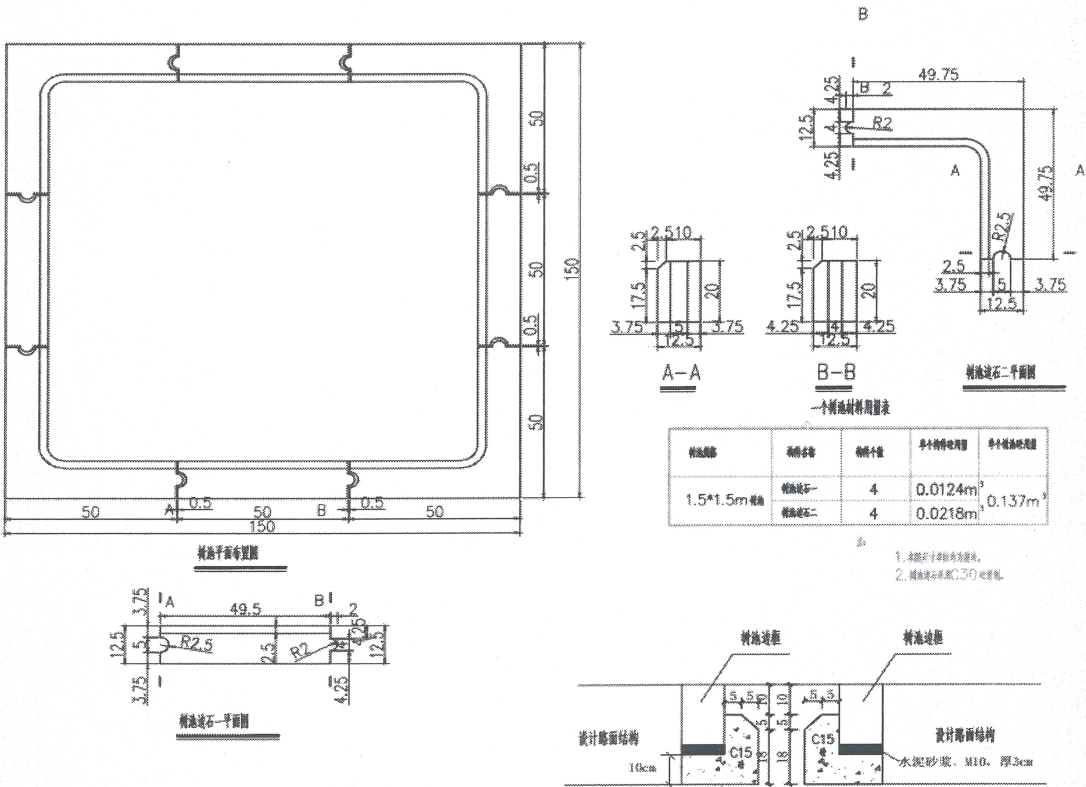


开封新区十三大街(魏都路—郑开大道)辅道、非机动车道等附属工程清单图纸有关问题的说明

一、道路工程

1、工程量清单《道路附属设施》部分第 3 项 040204007001 树池砌筑。清单项目特征描述，树池做 C15 混凝土垫层、靠背，但施工图纸中未对此部分进行设计描述。请明示，树池的垫层、靠背的做法。

回复：工程量以清单工程量为准，具体施工图纸见下图。



2、工程量清单《新建非机动车道》部分第 3 项 040202015002 水泥稳定碎(砾)石工程量为 26147m²。但工作联系单附件四中第二项 1.1 的第 6 条水泥稳定碎(砾)石工程量为 26931m²。请问，工程量清单是否有误，以哪个为准。

回复：无误，以清单工程量为准。

3、非机动车道 水泥稳定碎石 16cm (基层) 图纸数量与清单数量不同，图纸数量汇总表中 26931m²，清单中 26147m²。

回复：以清单工程量为准。

4、人行道步道砖图纸数量与清单数量不同，图纸中数量 25960m²，清单中数量 23494m²。

回复：以清单工程量为准。

5、清单中土工合成材料 150m²，图纸中未找到此项内容。

回复：新旧路面交界处，以清单工程量为准。

6、辅道封层清单描述错误（喷油量:0.8kg/m²），工程施工联系单中第4条，含油量为0.8L/m²。

回复：以清单特征描述为准，为喷油量:0.8kg/m²。

7、路基土石方，附表四中未给出外购土方的数量，工程量清单中外购土方数量11293.2m³，有什么依据？请明确图纸数量表中填方和挖方的土方状态（天然密实体积、压实后体积、虚方体积）。外购土方也需要在清单描述中明确土方状态。

回复：外购土方是项目土方平衡后得出的数量；土方状态，定额有详细规定均按定额执行，工程量以清单为准。

8、道路变更图纸说明书第5页，水泥石灰稳定土（4%水泥+12%石灰）20cm；工程施工联系单中第3条，辅路水泥稳定土厚度20cm改为18cm，此处的水泥稳定土是否指道路变更图纸中的水泥石灰稳定土？

回复：清单不变，按照变更后18cm，以清单特征描述为准。

9、工作联系单中第9条，人行道侧石与人行道砖上平，尺寸为750×100×180mm；附表四平缘石11217m；道路工程路面结构设计图中有两种规格，TP型10×30×99.5和TP型10×25×99.5，是否两种规格的TP型平缘石都变更为750×100×180mm的平缘石？

回复：以清单特征描述为准。

二、排水工程

1、雨水工程清单第4项040501001001 混凝土管（DN300）：1317m；但《工程施工联系单》附件二：十三大街排水专业未施工部分统计表中，DN300混凝土连接管长度为1320m。请问，清单量是否有误，以哪个为准。

回复：无误，以清单工程量为准。

2、雨水工程清单第6项040501004002 DN800塑料管：464m；但《工程施工联系单》附件二：十三大街排水专业未施工部分统计表中，DN800塑料管长度=288+192+64=544m。请问，清单量是否有误，以哪个为准。

回复：无误，以清单工程量为准。

3、雨水工程清单第11项040504009001 雨水口特征描述第1条：砖砌平算式双算雨水口，工程量201座。但《工程施工联系单》附件二：十三大街排水专业未施工部分统计表，表1.1中：双算合计145座，四算合计28座。请问，（1）清单双篦雨水口工程量是否有误，以哪个为准。（2）清单是否需补充：砖砌四篦雨水口28座的清单项，请明示。



回复：（1）无误，以清单工程量为准，此工程量已包含砖砌四篦雨水口；

（2）否，此工程量已包含在雨水工程清单编码 040504009001 中。

4、雨污水砌筑检查井的井盖，是否都采用钢纤维混凝土井盖。

回复：是，清单综合单价已包含。

5、雨水工程 DN300 钢筋混凝土管道清单工程量与附件中工程量不同，清单量 1317m，附件中量为 1320m。

回复：以清单工程量为准。

6、雨水工程 DN800HDPE 通用增强型结构壁管清单工程量与附件中工程量不同，清单量 464m，附件中量为 544m。

回复：以清单工程量为准。

7、设计更改单（编号：05）中明确说明现阶段现状地貌已经发生变化，与原设计现状高程不一致，对非机动车道和人行道土方重新计算。那么原设计雨污水管网施工图显然不再适用于变更后，但是变更后的雨污水管网仅有附件二：开封运粮河组团十三大街排水专业未施工部分统计表，缺少整体设计施工图纸，沟槽土方及其他各项工程量均无法计算核实。

回复：土方及其他各项工程量已根据现状进行重新计算，以清单工程量为准。

三、电力管沟工程

1、根据电力排管施工图纸中图号 DP-02，《电力排管材料表》中电力人孔井-直通井工程量为 75 座。但根据平面图量、清单量知：直通型电缆井工程量均为 69 座。请问，两者相矛盾，请明示以哪个为准。

回复：以清单工程量为准。

2、工程量清单中第 4 项 040101002001 挖沟槽土方工程量为 14359.9m³。但是《电力排管图纸》DP-02 魏都路-郑开大道电力排管材料表中第 11 项开挖方工程量为 16700m³。清单量与图纸量，二者相矛盾。请问，清单量是否有误，以哪个为准。

回复：无误，以清单工程量为准。

3、工程量清单中第 6 项 040501004006：16 孔砼包封电缆管工程量为 2585m。

但是《电力排管图纸》DP-02 魏都路-郑开大道电力排管材料表中第 2 项 4*4-D150 电力电缆排管工程量为 2866m。清单量与图纸量，二者相矛盾。请问，清单量是否有误，以哪个为准。

回复：无误，以清单工程量为准。

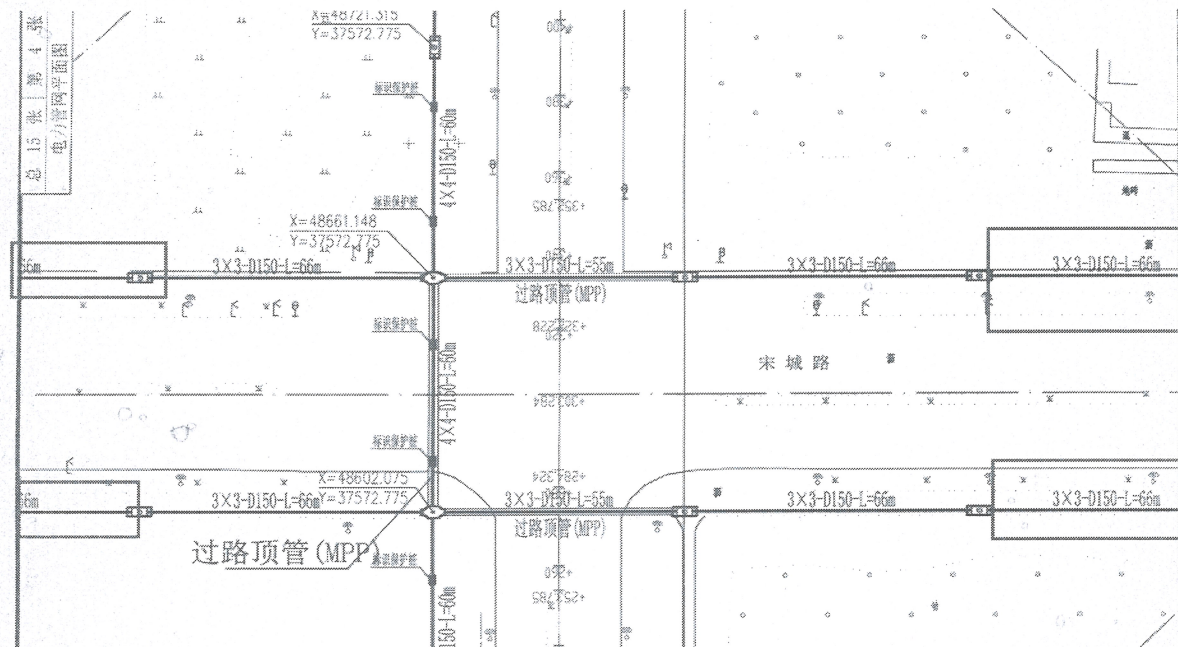
4、工程量清单中第 7 项 040501004002：12 孔砼包封电缆管工程量为 29.05m。但是《电力排管图纸》DP-02 魏都路-郑开大道电力排管材料表和平面图显示 K0+840 处 3*4-D150 电力电缆排管工程量为 32m。清单量与图纸量，二者相矛盾。



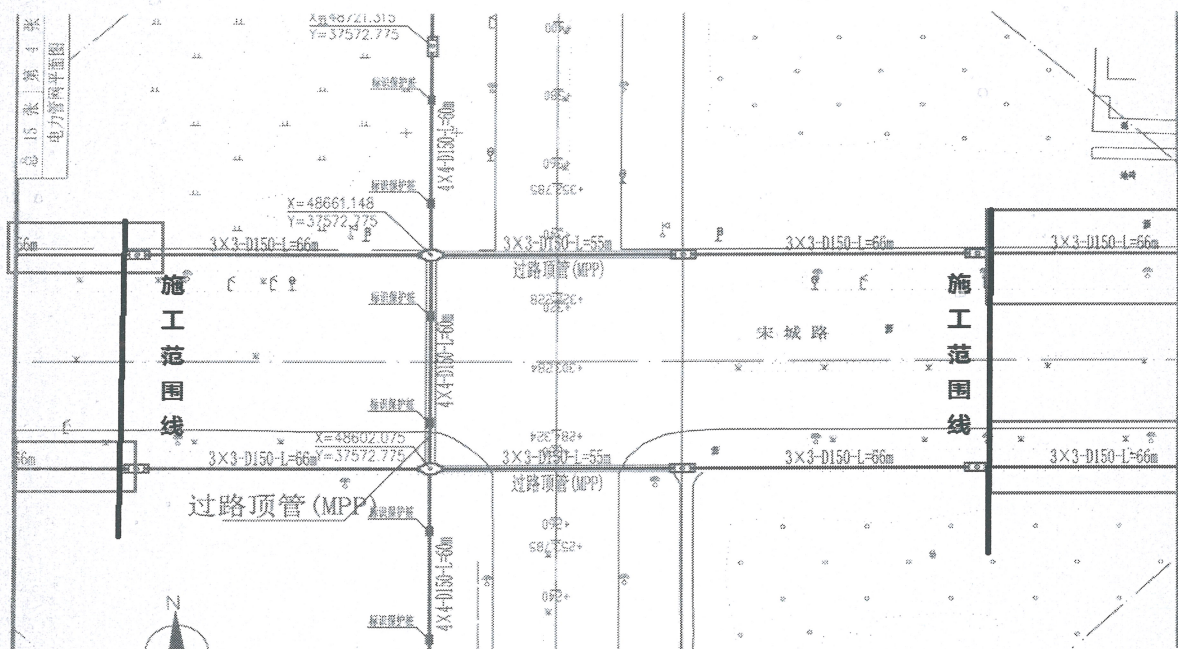
请问，清单量是否有误，以哪个为准。

回复：无误，以清单工程量为准。

5、电力管道施工平面图，魏都路与宋城路交叉口处，3*3-D150 电力管道红线框里的，施工长度未明确，请明示。



回复：电力人孔井-直通井范围以外不在本次招标范围内（详见下图中施工范围线）



6、工程量清单中第 8 项 040501004003 9 孔砼包封电缆管工程量为 606.7m。

但是《电力排管图纸》DP-02 魏都路-郑开大道电力排管材料表中第 4 项 3*3-D150

电力电缆排管工程量为 656m。二者相矛盾。请问，清单量是否有误，以哪个为准。

回复：无误，以清单工程量为准。

7、电力工程中直通型电缆井清单工程量与图纸中电力排管材料表中的工程量不同，且与根据图纸算量得出的工程量也不同。清单量 69 座，图纸材料表中量为 75 座，根据图纸算出量 67 座（不包含 2 座现状井）。

回复：以清单工程量为准。

8、电力工程中 16 孔砼包封电缆管清单工程量与图纸中电力排管材料表中的工程量不同，且与根据图纸算量得出的工程量也不同。清单量 2585m，图纸材料表中量为 2866m，根据图纸算出量为 3025m。

回复：以清单工程量为准。

9、电力工程中 12 孔砼包封电缆管清单工程量与图纸中电力排管材料表中的工程量不同，且与根据图纸算量得出的工程量也不同。清单量 29.05m，图纸材料表中量为 32m，根据图纸算出量为 32m。

回复：以清单工程量为准。

10、电力工程中 9 孔砼包封电缆管清单工程量与图纸中电力排管材料表中的工程量不同，且与根据图纸算量得出的工程量也不同。清单量 606.7m，图纸材料表中量为 656m，根据图纸算出量为 656m。

回复：以清单工程量为准。

11、电力工程中 16 孔非开挖拉管清单工程量与图纸中电力排管材料表中的工程量相同，但且与根据图纸算量得出的工程量不同。清单量 291m，图纸材料表中量为 291m，根据图纸算出量为 192m。

回复：以清单工程量为准。

12、电力工程中 9 孔非开挖拉管清单工程量与图纸中电力排管材料表中的工程量相同，但且与根据图纸算量得出的工程量不同。清单量 100m，图纸材料表中量为 100m，根据图纸算出量为 290m。

回复：以清单工程量为准。

13、电力工程中挖沟槽土方清单工程量与图纸中电力排管材料表中的工程量不同，因缺少电力管沟开挖断面图，无法计算沟槽土方工程量。清单量 14359.9m²，图纸材料表中量为 16700m²。

回复：以清单工程量为准。

14、清单项目名称 16 孔非开挖拉管、9 孔非开挖拉管、4 孔非开挖拉管的项目特征描述中的管壁厚与图纸说明不同。清单中 MPP-内径 150 壁厚 8mm，图纸说明中 MPP-内径 150 壁厚 6mm。



回复：以清单特征描述为准。

四、交通工程

1、其他设施中信号灯控制路口4处，40cm高机非隔离护栏，图纸上有，但清单上没有，是否清单漏项？

回复：本项目不实施。

五、其他说明：

1、本项目图纸《十三大街辅道、非机动车道和人行道变更图纸》工作联系单中第10条及本图纸《道路工程路面结构设计图》说明第五条中所涉及的16cm厚4%的水泥土，在本项目中辅道、非机动车道和人行道路床处理均不进行。

2、因十三大街（魏都路-郑开）段机动车道、中央分隔带、雨污水主干道等已经实施，招标工程量清单在编制时均已考虑现场实际情况，在招标过程中，均以招标清单为准。

